

ПАСПОРТ

Панель выкатная PM-99/2 EKF PROxima

1 НАЗНАЧЕНИЕ

Панель выкатная РМ-99/2 компании ЕКФ (далее панель) предназначена для комплектации автоматического выключателя серии ВА-99 и служит для преобразования стационарного исполнения в выкатное исполнение.

2 КОНСТРУКЦИЯ И ПРИНЦИП ДЕЙСТВИЯ

Панель выкатная РМ-99/2 представляет собой монолитный блок, который устанавливается на монтажную панель корпуса электрощита. Панель состоит из:

- основания из ABS-пластика с розетками и выводами для присоединения проводников или шин;
- направляющих для скольжения (передвижения);
- комплекта для преобразования подвижной части втычного автоматического выключателя (задняя рама для крепления с неподвижной частью, втычные контакты, винты и шайбы для установки);
- рычага для установки и съема подвижной части;
- красной кнопки для освобождения задней рамы автоматического выключателя.

3 ОСНОВНЫЕ ТЕХНИЧЕСКИЕ ХАРАКТЕРИСТИКИ

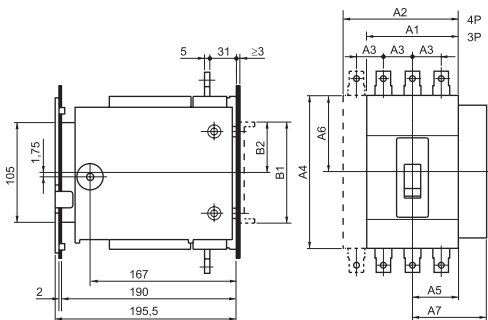
Типоразмеры панелей в таблице №1.

Таблица 1

Тип панелей	Тип выключателя	Присоединение проводников
РМ-99/2-250	ВА-99 250А	переднее
РМ-99/2-400	ВА-99 400А	переднее
РМ-99/2-250	ВА-99 250А	заднее
РМ-99/2-400	ВА-99 400А	заднее
РМ-99/2-800	ВА-99 800А	переднее
РМ-99/2-1600	ВА-99 1600А	переднее

Наименование параметра	PM-99/2-250	PM-99/2-400	PM-99/2-800	PM-99/2-1600
Номинальное рабочее напряжение U_e , В	400	400	400	400
Диапазон рабочих напряжений U , В	$(0,2—1,2)U_e$	$(0,2—1,2)U_e$	$(0,2—1,2)U_e$	$(0,2—1,2)U_e$
Номинальная частота сети, Гц	50	50	50	50
Мощность рассеивания, не более, Вт	30	30	30	100
Износостойкость, циклов В-О, не менее	6000	6000	6000	5000
Масса, не более, кг	2,3	2,8	9,5	24

4 ГАБАРИТНЫЕ И УСТАНОВОЧНЫЕ РАЗМЕРЫ



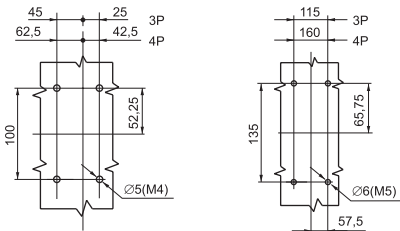
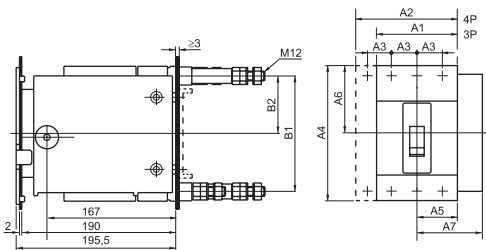


Рис.1 Выкатная панель РМ-99/2 (250/400)
с передним присоединением

Тип панелей	Размеры, мм								
	A1	A2	A3	A4	A5	A6	A7	B1	B2
PM-99/2-250	105	140	35	175	53	70	84	110	62
PM-99/2-400	140	184	44	259	70	128	102	150	73



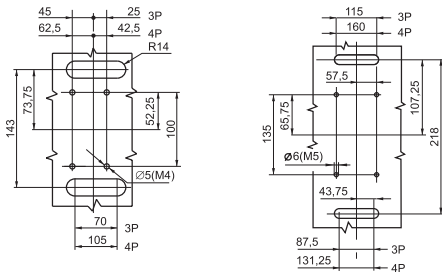
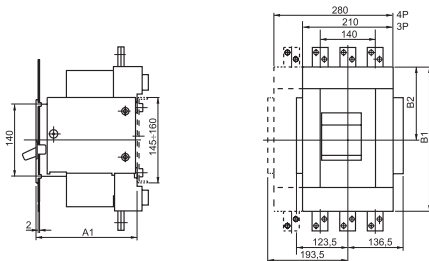


Рис.2 Выкатная панель РМ-99/2 (250/400)
с задним присоединением

Тип панелей	Размеры, мм								
	A1	A2	A3	A4	A5	A6	A7	B1	B2
PM-99/2-250	105	140	35	175	53	70	84	143	74
PM-99/2-400	140	184	44	259	70	128	102	218	107



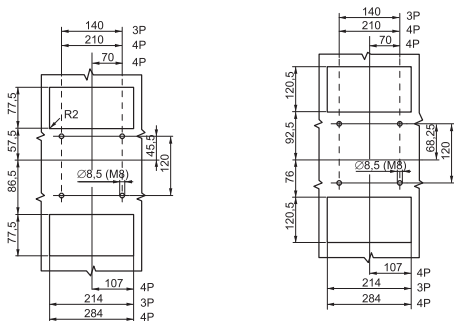


Рис. 3 Выкатная панель РМ-99/2 (800/1600)
с передним присоединением

Тип панелей	Размеры, мм			
	A1	B1	B2	C3
PM-99/2-800	156	295	211	46
PM-99/2-1600	247	405	212	58

5 ТИПОВАЯ КОМПЛЕКТАЦИЯ

1. Панель – 1 шт.
2. Втычные контакты – 6 шт.
3. Задняя рама для крепления с неподвижной частью – 1шт.
4. Защитные крышки – 2 шт.
5. Рычаг для установки и съема подвижной части – 1 шт.
6. Винты и шайбы для установки – 1 комплект.
7. Паспорт.

6 ОСОБЕННОСТИ ЭКСПЛУАТАЦИИ И МОНТАЖА

6.1 Перед установкой необходимо просверлить отверстия в монтажной панели корпуса электрощита, в соответствии с рисунками 1, 2, 3 и 4.

6.2 Монтаж следует проводить поэтапно:

- Установить выкатную панель на монтажной панели корпуса электрощита;
- Перевести рукоятку автоматического выключателя в положение «ОТКЛ»;
- Открыть верхнюю крышку автоматического выключателя, далее установить квадратную гайку в углубление на правой боковой стенке (для ВА-99 800/1600 установить такую же гайку в углублении на левой стороне автоматического выключателя);
- Закрыть крышку автоматического выключателя;
- Использовать рычаг для установки и съема подвижной части, путем вращения против часовой стрелки, вытащить раму из выкатной панели до линии верхней кромки направляющих для скольжения;
- Снять раму, нажав на красную кнопку;
- Установить раму на задней части автоматического выключателя, с помощью саморезов;
- Прикрепить раму к правой боковой стороне корпуса автоматического выключателя (для ВА-99 800/1600 необходимо закрепить с двух сторон);
- Установить втычные контакты к выводам автоматического выключателя;
- Для ВА-99 800/1600 необходимо дополнительно установить толкатели для разводки защитных шторок розеток выкатной панели при соединении неподвижной части с подвижной;
- Установить подвижную часть с рамой в направляющие для скольжения до характерного звука и с помощью рычага для установки и съема подвижной части закрепить автоматический выключатель вплотную, путем вращения рычага по часовой стрелке;
- Установить защитные перегородки в пазы.

6.3 Проверить правильность установки и работоспособность оборудования.

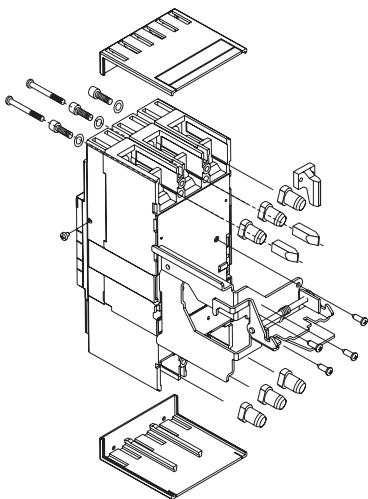


Рис. 4 Схема сборки выкатной панели PM-99/2

7 ТРЕБОВАНИЯ БЕЗОПАСНОСТИ

По способу защиты от поражения током выкатные панели РМ-99/2 соответствуют классу 0 по ГОСТ 12.2.007.0-75 и должны устанавливаться в распределительное оборудование, имеющее класс защиты не ниже 1.

Распределительное оборудование должно иметь степень защиты от воздействия факторов внешней среды не ниже IP30 по ГОСТ 14254-2015.

8 УТИЛИЗАЦИЯ

Отработавшие свой ресурс и вышедшие из строя выключатели следует утилизировать в соответствии с действующим законодательством Российской Федерации.

9 ГАРАНТИЯ ИЗГОТОВИТЕЛЯ

Гарантийный срок эксплуатации – 7 лет со дня продажи при условии соблюдения условий эксплуатации и хранения.

Гарантийный срок хранения у потребителя в упаковке изготовителя – 7 лет.

Срок службы – не более 10 лет с даты изготовления, указанной в разделе 10.

10 ЛИСТОК КОНТРОЛЯ КАЧЕСТВА И ПРЕДПРОДАЖНОЙ ПОДГОТОВКИ ИЗДЕЛИЯ

Штамп технического контроля изготовителя

Дата изготовления « ____ » _____ 20__ г.

Дата продажи « ____ » _____ 20__ г.

Подпись продавца _____

Штамп магазина

Изготовитель: ООО «Джэнджианг Маркари Джона Пауэр
Технолоджи Ко.», Венжоу Бридже, Индустриальная зона,
Бейбаинксианг, г. Яквинг, Венжоу, Джэнджианг, Китай

Manufacturer: «Zhejiang Markari Jonah Power Technology Co.», LTD,
Wenzhou Bridge, Industrial zone, Beibaixiang, Yueqing,
Wenzhou, Zhejiang, China

Импортер и представитель торговой марки EKF
по работе с претензиями: ООО «Электрорешения»,
127273, Россия, Москва, ул. Отрадная, д. 2Б, стр. 9, 5 этаж.
Тел./факс: +7 (495) 788-88-15 (многоканальный)
Тел.: 8 (800) 333-88-15 (бесплатный)
www.ekfgroup.com

Importer and EKF trademark service representative:
«Electroresheniya», LTD, Otrdnaya st., 2b bld. 9, 5th floor,
127273, Moscow, Russia.
Tel./fax: +7 (495) 788-88-15 (multi-line)
Tel.: 8 (800) 333-88-15 (free)
www.ekfgroup.com

EAC