



## СВЕТИЛЬНИКИ MS-MIST-BUILT

### ПРИМЕНЕНИЕ

- Предназначен для основного, локального и декоративного освещения в жилых, офисных и других помещениях.

### ОСОБЕННОСТИ

- Встраиваемый светодиодный светильник предназначен для освещения помещений с высоким уровнем влажности или запыленности.
- Встраиваемый светодиодный светильник легко и надежно монтируется в установочное отверстие с помощью пружин.
- Уникальный рассеиватель MIST придает модели оригинальный внешний вид и обеспечивает равномерное распределение света от светодиодов.

### ПАРАМЕТРЫ

Напряжение питания, через драйвер (в комплекте)	<b>AC 230 В</b>
Частота питающей сети	<b>50/60 Гц</b>
Угол излучения	<b>110°</b>
Индекс цветопередачи	<b>CRI&gt;90</b>
Срок службы*	<b>50 000 ч</b>
Степень пылевлагозащиты	<b>IP54</b>
Диапазон рабочих температур окружающей среды	<b>-20 ... +40 °С</b>
Класс защиты от поражения электрическим током	<b>II</b>
Гарантийный срок	<b>60 мес</b>

\* При соблюдении условий эксплуатации и снижении яркости не более чем на 30% от первоначальной.

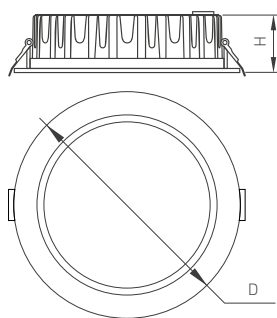


Рис. 1. Чертеж и габаритные размеры



## МОДЕЛИ

Артикул	Модель	Мощность	Световой поток	Габаритные размеры, Д×Н	Врезное отверстие	Цветовая температура (К)*	Цвет свечения
041614	MS-MIST-BUILT-R105-9W Warm3000	9 Вт	585 лм	Ø105×55 мм	Ø95 мм	3000	Белый теплый, аналогичный лампе накаливания
039061	MS-MIST-BUILT-R105-9W Day4000					4000	Белый дневной, для жилых помещений
041613	MS-MIST-BUILT-R145-15W Warm3000	15 Вт	1050 лм	Ø145×55 мм	Ø130 мм	3000	Белый теплый, аналогичный лампе накаливания
039062	MS-MIST-BUILT-R145-15W Day4000					4000	Белый дневной, для жилых помещений
041612	MS-MIST-BUILT-R187-21W Warm3000	21 Вт	1500 лм	Ø187×58 мм	Ø165 мм	3000	Белый теплый, аналогичный лампе накаливания
039063	MS-MIST-BUILT-R187-21W Day4000					4000	Белый дневной, для жилых помещений
041611	MS-MIST-BUILT-R220-30W Warm3000	30 Вт	3000 лм	Ø220×65 мм	Ø205 мм	3000	Белый теплый, аналогичный лампе накаливания
039064	MS-MIST-BUILT-R220-30W Day4000					4000	Белый дневной, для жилых помещений

\* Указано типовое значение.

## УСТАНОВКА И ПОДКЛЮЧЕНИЕ

- Вырежьте отверстие в потолке по размерам, указанным в таблице для данной модели светильника.
- Подключите к блоку питания светильника обесточенные провода сетевого питания AC 230 В (коричневый — L, «фаза»; синий — N, «ноль»). Используйте монтажные (клеммные) коробки или кабельные соединители (муфты, коннекторы) со степенью защиты не ниже IP54. В противном случае степень защиты светильника, указанная в параметрах, не может быть обеспечена.
- Отведите крепежные пружины светильника вверх и установите светильник и драйвер в подготовленное отверстие.
- Включите светильник и проверьте его работоспособность.

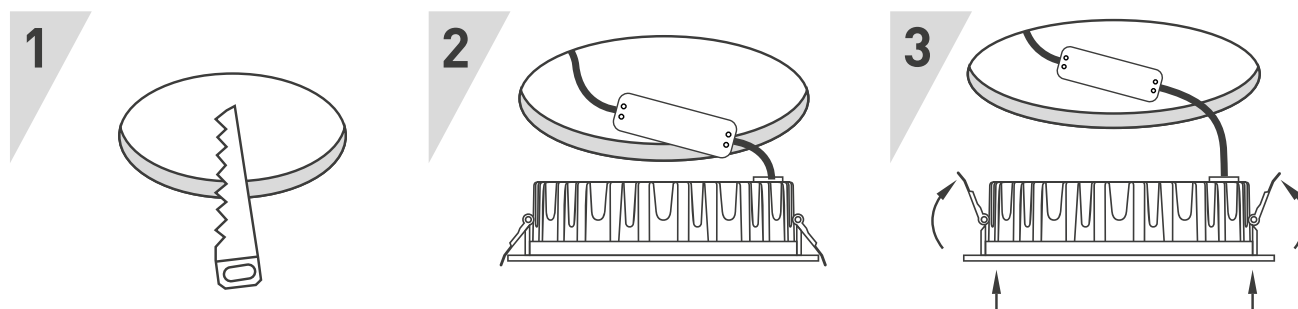


Рис. 2. Установка и подключение светильника