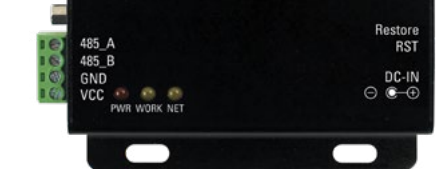


## Модем беспроводной передачи данных WDT GPRS EKF PROxima



Модем WDT GPRS EKF PROxima (далее – Модем) – это четырехдиапазонное цифровое радиоустройство промышленного класса GSM / GPRS, предназначенное для беспроводной передачи данных на большие расстояния с прозрачным режимом работы. Диапазон напряжения питания от 8 до 28 В. Максимальная скорость передачи (приема) данных GPRS составляет 85,6 кбит/с. Модем представляет собой компактное устройство с низким энергопотреблением. Модем имеет стандартные интерфейсы RS-485 и RS-232 с гальванической развязкой и может работать с любыми приборами, имеющими данные интерфейсы, а также использоваться в условиях с сильными электромагнитными помехами. Функционально модем удовлетворяет практически все потребности приложений M2M.



Универсальное питание 8-28 В



Технология GPRS



Надежная и стабильная работа



Стандартные интерфейсы RS485 и RS232



Работа со всеми операторами связи

Наименование	Количество слотов под SIM-карту	Напряжение питания, В	Потребляемая мощность, Вт	Масса нетто, г	Артикул
Модем WDT GPRS EKF PROxima	1	От 8 до 28	12	135	wdt-gprs

### Дополнительное оборудование

Изображение	Наименование	Номинальное входное напряжение, В	Номинальное выходное напряжение, В	Номинальный выходной ток, А	Разъем, мм	Артикул
	Блок питания PSA-230/12V-1A	230 AC	12 DC	1.0	2.1 x 5.5 x 11	PSA-230/12V-1A

Изображение	Наименование	Рабочий частотный диапазон, МГц	Тип разъема	Коэффициент усиления, дБ	Макс. входная мощность, Вт	Тип крепления	Артикул
	Антенна WDT GPRS EKF	GSM: 824-960, 1710-1990	SMA	5	50	Магнитное основание	antwtdt-gprs

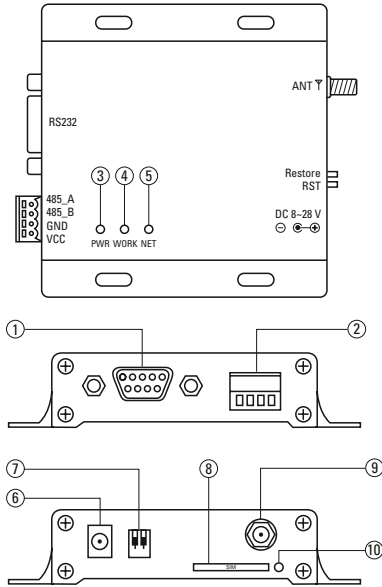
### ТЕХНИЧЕСКИЕ ХАРАКТЕРИСТИКИ

Наименование параметра	Значение	Примечание
Масса не более	131 г	Допустимое отклонение 4,5 г
Диапазон рабочих температур	От -40 до +70°C	-
Рабочая влажность	От 10 до 90 %	-
Импеданс антенны	50 Ω	-
Тип антенны	SMA	SMA-разъем
Напряжение питания	От 8 до 28 В	Рекомендуемый 12 В или 24 В
Номинальный ток	1А	При напряжении питания 12В
Корпус модема	Алюминий	-

Функция	Описание
Частотные диапазоны	Четыре диапазона: GSM850, EGSM900, DCS1800, PCS1900 Модуль автоматически ищет частотный диапазон Выбор диапазона может быть установлен командой AT Соответствует GSM Phase 2/2+
Характеристики соединения GPRS	GPRS класс 12 (multi-slot) – по умолчанию GPRS класс 1-12 (multi-slot) – настраиваемый GPRS мобильная станция класса B
Функции передачи данных GPRS	Максимальная скорость передачи (приема) данных 85,6 кбит/с Формат кодирования: CS-1, CS-2, CS-3 и CS-4 Поддержка протоколов PAP (протокол аутентификации пароля), обычно используемых для PPP-связи Поддержка обычно используется для протокола CHAP (Interrogation Handshake Authentication Protocol). Встроенный протокол: TCP / UDP / FTP / PPP / HTTP / NTP / MMS / SMTP / PING и т. Д. Поддержка USSD команд
Интерфейсы связи	RS485/RS232
Скорость передачи данных	1200 бит / с ~ 115200 бит / с – по умолчанию: 115200 бит / с
TX мощность (TX power)	Class 4 (2W): GSM850 and EGSM900 Class 1 (1W): DCS1800 and PCS1900
AT-команда	Стандартная AT-команда

3GPP частота	1 Timeslot	2 Timeslot	4 Timeslot
CS-1	9,05 кбит / с	18,1 кбит / с	36,2 кбит / с
CS-2	13,4 кбит / с	26,8 кбит / с	53,6 кбит / с
CS-3	15,6 кбит / с	31,2 кбит / с	62,4 кбит / с
CS-4	21,4 кбит / с	42,8 кбит / с	85,6 кбит / с

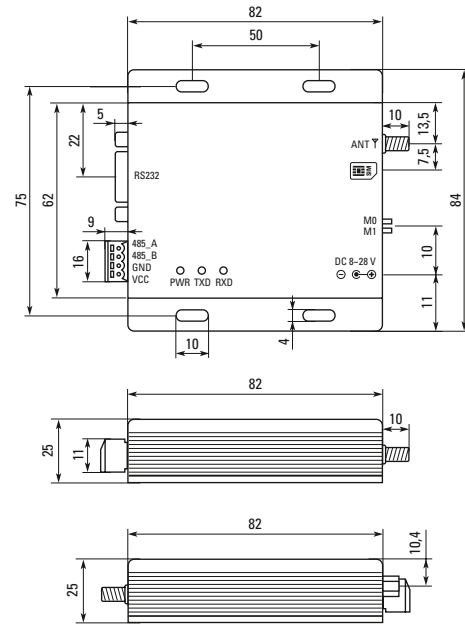
### Внешнее описание



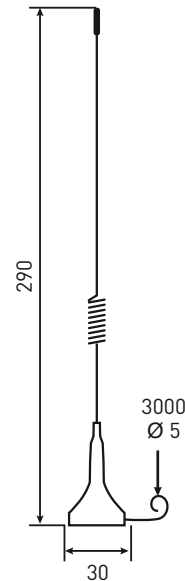
№	Наименование	Функция	Примечание
1	DB9 разъем	RS232 интерфейс	Стандартный RS232 интерфейс
2	3.81 мм клеммы	RS485 Интерфейс и питание	Стандартный RS485 + клеммы для питания модема
3	PWR-LED	Индикация питания	Красный светодиод, горит при включенном питании
4	WORK	Индикатор связи	-
5	NET	Индикатор работы радиосети	Не горит: инициализация, медленно мигает: доступ к базовой станции, быстро мигает: инициализация не далась, всегда включен: доступ к серверу
6	Разъем питания DC	Разъем питания 8-28 В	Круглый разъем с наружным диаметром 5,5 мм и внутренним диаметром 2,5 мм
7	DIP-переключатель	Переключение режимов	4 режима работы
8	Разъем для СИМ-карты	Установка СИМ-карты	Mini SIM 25 × 15 мм
9	Антенный разъем	SMA-K разъем	Наружная резьба, 10 мм, импеданс 50Ω
10	Кнопка СИМ-карты	При нажатии на кнопку выдвигается лоток СИМ-карты	Нажмите на кнопку для выдвижения лотка под установку СИМ-карты
11	Restore	Восстановление заводских настроек	Передвиньте переключатель в положение «ON» и подождите в течение 3–10 сек. для сброса настроек до заводских
12	RST	Перезагрузка	Передвиньте переключатель в положение «ON» для перезагрузки устройства

### Габаритные и установочные размеры

#### Модем WDT GPRS



#### Антенна WDT GPRS



#### Типовая комплектация

1. Модем WDT GPRS EKF PROxima.
2. Паспорт.