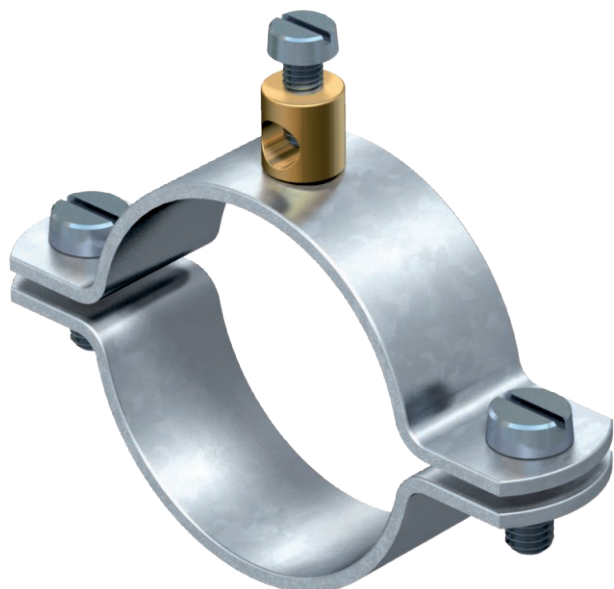


Технический паспорт

Заземляющая скоба 925

Арт.-№ 5040078



- для крепления труб 1/4-1 1/2 дюймов или Ø 11,5-48,3 мм;
- возможности подключения: проводники до 16 мм² с соединительной клеммой, скрепленной латунью, и 1 цилиндрическим болтом M5 x 12;
- до размера 1 1/2 дюйма с 2 цилиндрическими болтами M6 x 16 (G).



Сталь	Сталь
G	гальванически оцинкованный

Исходные данные

Артикульный №	5040078
Тип	925 1/2
Обозначение 1	Скоба заземления
Обозначение 2	для провода до 16 мм ²
Размер	1/2"
материал	Сталь
Сокращенное наименование материала	Сталь
Поверхность	гальванически оцинкованный
Поверхность согласно DIN	DIN EN 12329
Сокращение поверхности	G
Минимальная единица продажи	25,00 шт.
Вес	4,79 кг/100 шт.

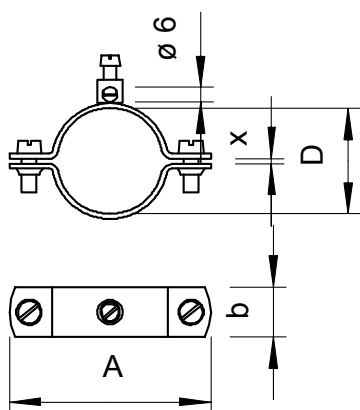
Технический паспорт

Заземляющая скоба 925

Арт.-№ 5040078



Технические характеристики



Размер A	56,00 мм
Размер D	21,30 мм
Размер X	2,00 мм
Размер b	18,00 мм
Количество проводов	1,00
Поперечное сечение подсоединяемого кабеля	0,00 - 16,00 мм ²
для труб диаметром	1/2 Дюйм
Диапазон зажима D	19,30 - 21,30 мм
Диапазон зажима D	1/2 Дюйм