



Электронная документация

АЛЮМИНИЕВЫЙ ПРОФИЛЬ

SL-LINE-25100-DUAL-2500 WHITE

ОПИСАНИЕ

- Алюминиевый профиль для линейных светильников, выполненный в белом цвете.
- Свечение с направлением вверх и вниз.
- 2 типа монтажа в зависимости от используемых аксессуаров:
 - подвесной,
 - накладной.
- Основание для ленты, экраны, заглушки и другие аксессуары поставляются отдельно.

ПРИМЕНЕНИЕ

- Создание линейных светильников белого цвета.
- Основное и акцентное освещение.
- Для лент и линеек шириной до 12 мм.



12 мм




Накладной/подвесной



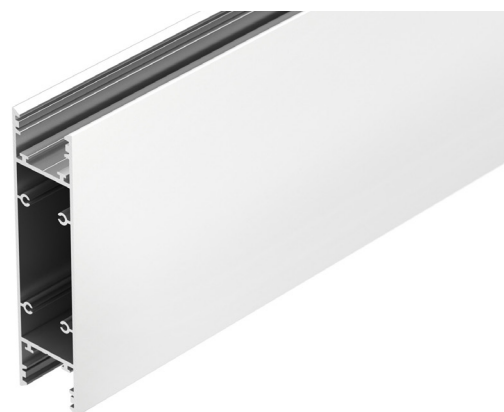
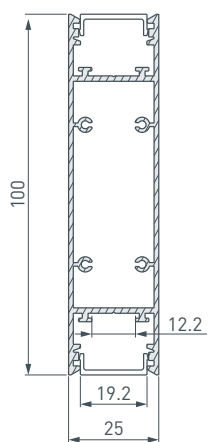
Белый

ПАРАМЕТРЫ

Артикул	043112
Модель	SL-LINE-25100-DUAL-2500 WHITE
Цвет	 белый
Покрытие	порошковая окраска
Форма (сечение)	прямоугольный
Назначение	для прямоугольных светильников
Размеры профиля	2500×25×100 мм
Ширина площадки для лент	12.2 мм
Рассеиваемая (отводимая) тепловая мощность* на 1 м	66 Вт

* При использовании светодиодных лент и линеек.

ЧЕРТЕЖ



РУКОВОДСТВО ПО МОНТАЖУ ПРОФИЛЯ

Установка профиля на дюбели
Необходимые компоненты:

- | | | | | | | | | |
|---|---|----------|---|---|---------------------|---|---|---------------------|
| Ⓘ |  | Профиль | Ⓜ |  | Экран | Ⓥ |  | Основание для ленты |
| Ⓜ |  | Заглушка | Ⓝ |  | Экран асимметричный | Ⓛ |  | Светодиодная лента |

1 / Для профиля Ⓘ длиной 2000 мм и более просверлите в задней стенке 2 отверстия $\varnothing 12$ мм на расстоянии 370 мм от каждого края для крепления к поверхности. Затем с одного края профиля подготовьте дополнительное отверстие размером 55×30 мм для вывода кабеля блока питания, как показано на рисунке 1.

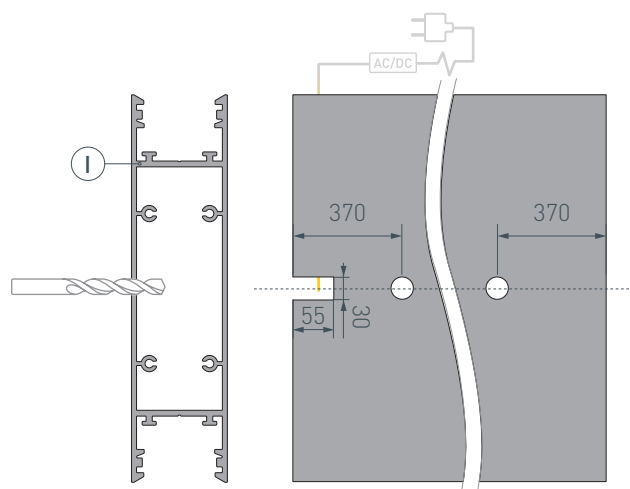


Рис. 1. Вид сбоку

2 / Установите в профиль Ⓘ светодиодные ленты Ⓛ на нижнюю и верхнюю площадки для лент. При использовании с профилем асимметричного экрана Ⓝ дополнительно установите основание для ленты Ⓥ, как показано на рисунке 2.

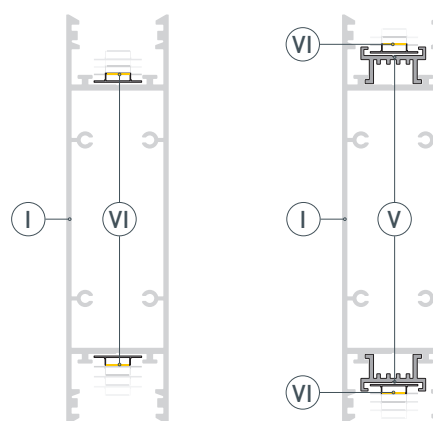


Рис. 2. Профиль с основанием для ленты

- 3 / Установите на профиль ① заглушку ② и экран ③ либо ассиметричный экран ④ (в зависимости от типа используемого экрана), как показано на рисунке 3.

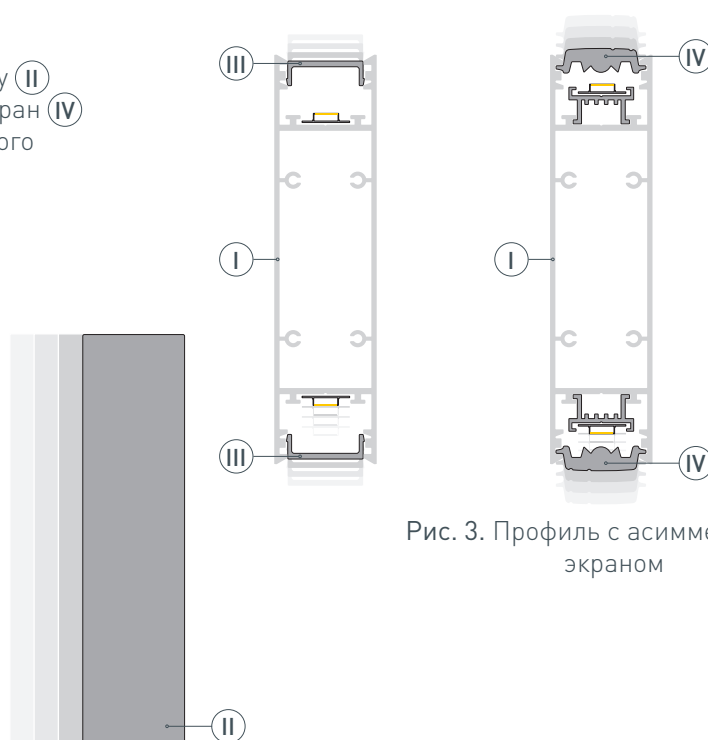
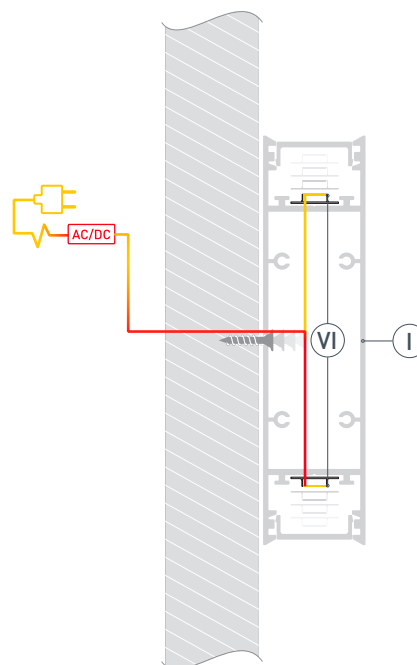


Рис. 3. Профиль с ассиметричным экраном

- 4 / Зафиксируйте профиль ① с помощью винтов на поверхности. Соедините светодиодные ленты ⑥ с блоком питания, строго соблюдая полярность, обозначенную на плате лент.

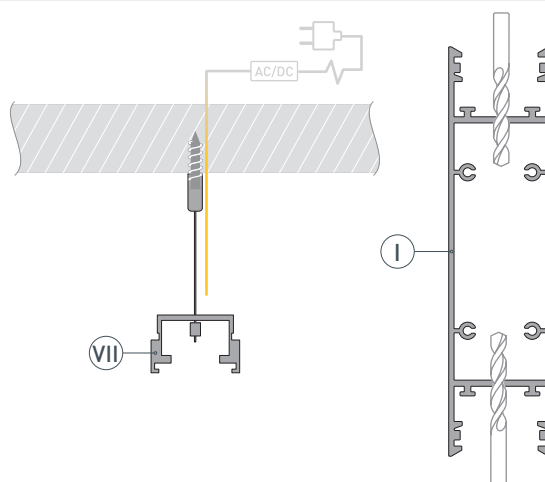


РУКОВОДСТВО ПО МОНТАЖУ ПРОФИЛЯ

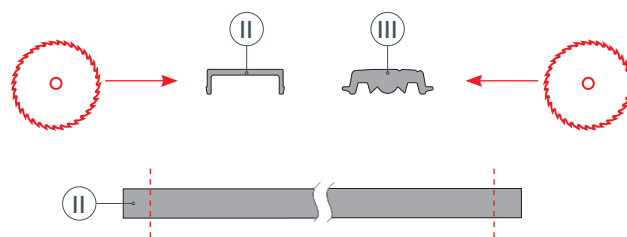
Установка профиля на подвесные держатели
Необходимые компоненты:



- 1** / Закрепите подвесы (Ⓨ) на поверхности и выведите кабель блока питания. Сделайте в профиле (Ⓘ) отверстия с двух сторон для вывода кабеля питания для светодиодных лент.



- 2** / Подрежьте верхний экран (Ⓛ) либо верхний асимметричный экран (Ⓜ) (в зависимости от типа используемого экрана) с каждого края на длину, равную длине держателя подвеса. Это необходимо сделать для того, чтобы после монтажа профиля на подвес установить верхний экран на профиль.



- 3** / Установите в профиль (Ⓘ) светодиодные ленты (Ⓥ) на нижнюю и верхнюю площадки для лент. При использовании с профилем асимметричного экрана (Ⓜ) дополнительно установите основание для ленты (Ⓙ), как показано на рисунке 4.

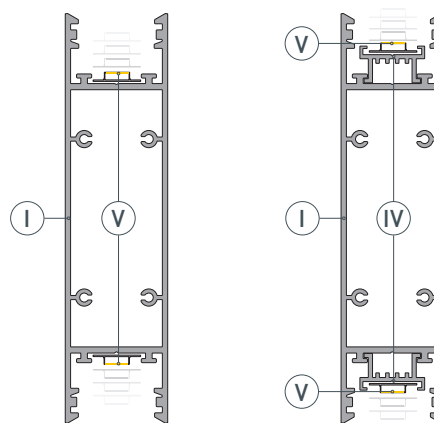


Рис. 4. Профиль с основанием для ленты

- 4 / Установите профиль I на подвесы VII. Подключите светодиодные ленты V к источнику питания, строго соблюдая полярность, обозначенную на плате лент. Затем установите заглушки VI и экран II. Если необходимо использовать ассиметричный экран III, установите его на конструкцию из профиля I с основаниями для лент IV, как показано на рисунке 5.

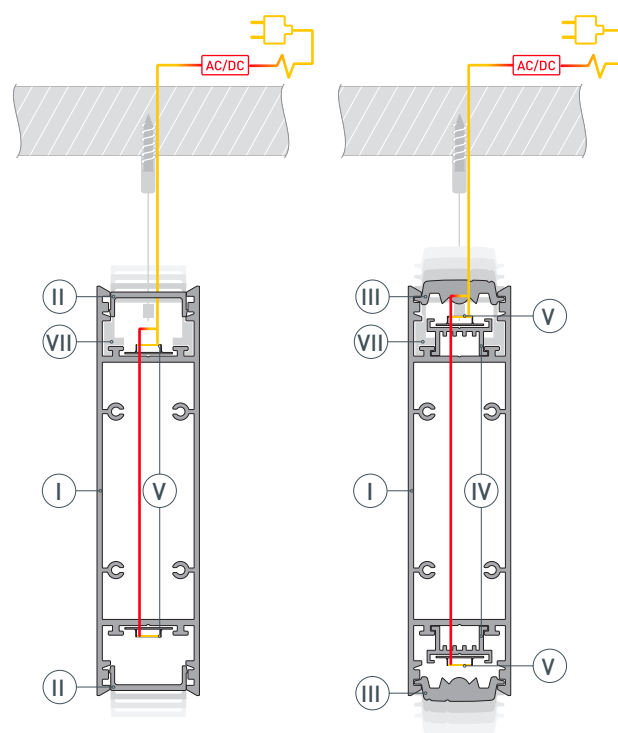
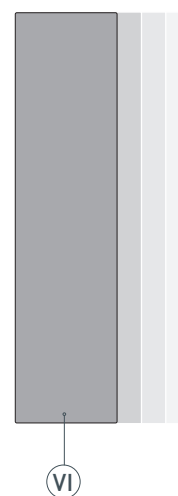


Рис. 5. Профиль с ассиметричным экраном



СОПУТСТВУЮЩИЕ ТОВАРЫ И АКСЕССУАРЫ

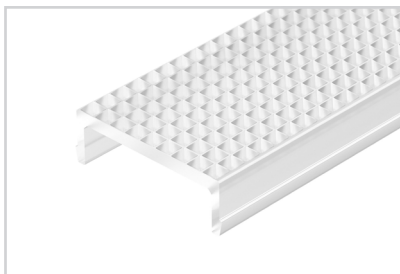
Приобретаются отдельно

Экран



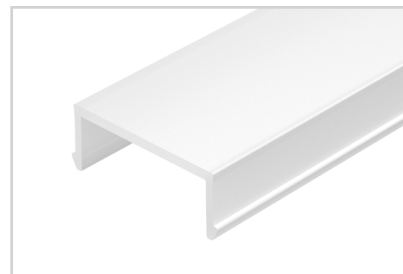
033746
Асимметричный SL-LINE-W20-2500

Экран



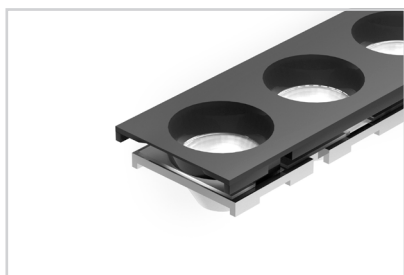
033745
Призматический SL-LINE-W20-2500

Экран



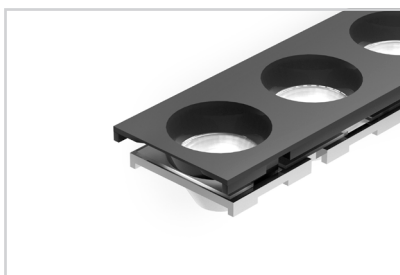
033742
SL-LINE-W20-2500 OPAL

Экран



041791
Линзованный SL-LINE-W20-30deg-540

Экран



041793
Линзованный SL-LINE-W20-55deg-540

Экран



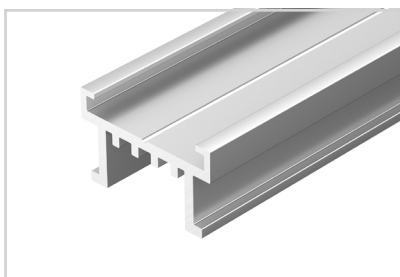
041797
SL-LINE-W20-145deg-2400 BLOCK FROST-PM

Заглушка



043125
SL-LINE-25100-DUAL WHITE глухая

Основание для ленты



033415
SL-LINE-2522-2500

Соединитель профиля



033082
SL-LINE-25100-DUAL

СОПУТСТВУЮЩИЕ ТОВАРЫ И АКСЕССУАРЫ

Приобретаются отдельно

Потолочный короб



033077

Для блока питания SL-BOX-440

Потолочный короб



033079

Для блока питания SL-BOX-480

Подвес



033072

Токопроводящий SL-LINE-25100 2x2m Set