



ТЕХНИЧЕСКИЙ ПАСПОРТ

1. Введение.

Данный технический паспорт распространяется на кабельные вводы марки Dekraft серий KB-101, KB-102.

2. Назначение и область применения.

Предназначены для ввода проводов и кабелей в электрощитовое оборудование (электрощиты, ответвительные коробки и т.д.) с целью защиты проводников от механического повреждения и защиты самой сборки от проникновения пыли и влаги в месте ввода.

Кабельные вводы серии KB-101 (типа PG) имеют степень защиты IP54, сальники серии KB-102 (типа MG) – IP68. Кабельные вводы обладают химической стойкостью к соленой воде, слабым кислотам, спирту, маслам, нефтепродуктам и основным растворителям.

Состоят из стопорной гайки, корпуса, зубчатой муфты, гайки-колпачка (сделанных из пожаростойкого капрона), сальника и прокладки (сделанных из неопрена).

Уплотнение достигается при помощи зубчатой муфты и уплотнителя. Конструкция сальника позволяет пропускать кабель без его демонтажа.

3. Структура условного обозначения KB101-11-IP54

KB101 – кабельный ввод типа PG серии 101.

11 – диаметр отверстия до 11 мм.

IP54 – степень пыле- и влаго защиты.

4. Технические характеристики

Таблица 1. Ассортимент сальников серии KB-101

Наименование	Тип сальника	Размеры, мм							Диаметр кабеля, мм	Степень защиты IP	Цвет
		M	D	F	C	S	d1	m			
KB101-7-IP54	PG 7	12,0	8,0	7,0	31,0	19,0	21,0	5,0	2,5-7	IP54	Белый
KB101-9-IP54	PG 9	15,0	8,0	9,0	33,0	22,0	24,0	5,0	4-9	IP54	Белый
KB101-11-IP54	PG 11	18,0	7,0	11,0	36,0	24,0	26,0	5,0	5-11	IP54	Белый
KB101-13-IP54	PG 13,5	20,0	7,5	12,0	38,0	27,0	29,0	6,5	5-12	IP54	Белый
KB101-16-IP54	PG 16	22,0	9,0	13,0	42,0	30,0	33,0	6,0	6-13	IP54	Белый
KB101-21-IP54	PG 21	28,0	11,0	19,0	51,0	35,5	38,5	7,0	13-18	IP54	Белый
KB101-29-IP54	PG 29	36,0	10,0	25,0	52,0	46,0	50,0	6,5	20-25	IP54	Белый
KB101-36-IP54	PG 36	47,0	13,0	32,0	65,0	58,0	65,0	7,5	23-32	IP54	Белый

KB101-42-IP54	PG 42	54,0	12,0	38,0	66,0	64,5	72,0	8,0	32-38	IP54	Белый
KB101-48-IP54	PG 48	59,0	13,0	45,0	66,0	70,0	78,0	8,0	38-45	IP54	Белый

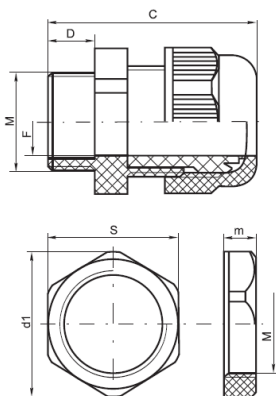
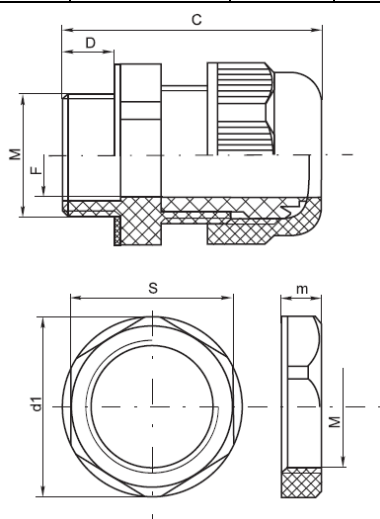


Таблица 2. Ассортимент сальников серии KB-102

Наименование	Тип сальника	Размеры, мм							Диаметр кабеля, мм	Степень защиты IP	Цвет
		M	D	F	C	S	d1	m			
KB102-12-IP68	MG 12	12,0	6,0	8,0	37,0	17,5	19,0	5,0	4,6-8	IP68	Черный
KB102-16-IP68	MG 16	15,0	13,0	10,0	46,0	22,0	24,0	7,0	6-10	IP68	Черный
KB102-20-IP68	MG 20	20,0	13,0	14,0	52,0	26,6	29,0	8,0	9-14	IP68	Черный
KB102-25-IP68	MG 25	25,0	14,0	18,0	57,0	32,5	35,5	8,0	13-18	IP68	Черный
KB102-32-IP68	MG 32	32,0	14,0	25,0	62,0	41,0	45,0	8,0	18-25	IP68	Черный
KB102-40-IP68	MG 40	40,0	19,0	32,0	70,0	49,0	53,5	10,0	24-32	IP68	Черный
KB102-50-IP68	MG 50	50,0	21,0	42,0	80,0	61,0	66,0	10,0	30-42	IP68	Черный
KB102-63-IP68	MG 63	63,0	23,0	52,0	89,0	74,0	81,5	11,0	40-52	IP68	Черный



5. Условия эксплуатации

При эксплуатации должны поддерживаться следующие условия:

- Диапазон рабочих температур при эксплуатации – от -40 °С до +80 °С.
- Высота места установки не должна превышать 2000м над уровнем моря. Окружающая среда невзрывоопасная.

6. Комплектность

Сальники упакованы в полиэтиленовую групповую упаковку. И имеют наклейку со штрих-кодом и артикулом.

В упаковку вложен данный технический паспорт.

7. Гарантийные обязательства

Гарантийный срок эксплуатации сальников серий КВ-101, КВ-102 составляет 3 года со дня продажи, но не больше 4 лет с даты производства при условии соблюдения правил эксплуатации, транспортировки и хранения.

В период гарантийных обязательств обращаться:

Уполномоченное изготовителем лицо:

АО «Систэм Электрик»

127018, Россия, город Москва, улица Двинцев, дом 12, корпус 1, этаж 6 пом I ком 15

Тел.: 8-800-200-64-46 (многоканальный),

Тел.: +7 (495) 777-99-90, Факс: +7 (495) 777-99-94

<https://www.systeme.ru>, www.dekraft.com

E-mail: support@systeme.ru

Уполномоченное изготовителем лицо:

ООО «Систэм Электрик БЛР»

220007, Беларусь, Минск, ул. Московская, 22-9

Тел.: +375-17-236-96-23, Факс: +375-17-236-95-23

E-mail: support@systeme.ru

<https://www.systeme.ru>, www.dekraft.com

Произведено: Delixi Electric Ltd., Китай на совместном предприятии – заводе "Delixi Electric Ltd."

Адрес: Delixi Electrical High-Tech Industry Park, Liushi, Zhejiang, 325604, PRC

8. Свидетельство о приемке

Сальники соответствуют технической документации и признаны годными для эксплуатации.

Дата изготовления: _____

Штамп технического контроля изготовителя