



СВЕТИЛЬНИКИ LGD-EMISFERO- TRACK-HANG-4TR

ПРИМЕНЕНИЕ

- Светильник предназначен для организации локального освещения в торговых, демонстрационных, офисных, жилых и других помещениях.

ОСОБЕННОСТИ

- Высокий индекс цветопередачи (CRI>90) обеспечивает точное восприятие цветовых оттенков.
- Светильник имеет высокую светоотдачу и позволяет экономить до 90% электроэнергии, потребляемой лампами накаливания той же яркости.

ПАРАМЕТРЫ

| | |
|--|-------------------|
| Напряжение питания | AC 230 В |
| Частота питающей сети | 50/60 Гц |
| Индекс цветопередачи | CRI>90 |
| Тип шины | трехфазная (4TRA) |
| Степень пылевлагозащиты | IP20 |
| Срок службы* | 30 000 ч |
| Диапазон рабочих температур окружающей среды | -20... +60 °C |
| Гарантийный срок | 36 мес |

* При соблюдении условий эксплуатации и снижении яркости не более чем на 30% от первоначальной.

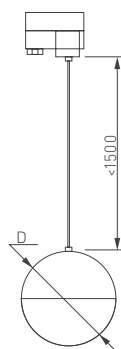


Рис. 1. Чертеж и габаритные размеры



МОДЕЛИ

| Артикул | Наименование | Мощность | Световой поток | Размер корпуса, D | Цвет корпуса | Цветовая температура* | Цвет свечения |
|---------|---|----------|----------------|-------------------|--------------|-----------------------|---|
| 035935 | LGD-EMISFERO-TRACK-HANG-4TR-R150-11W Day4000 | 11 Вт | 960 лм | Ø150 мм | белый | 4000 К | Белый дневной, для жилых помещений |
| 035936 | LGD-EMISFERO-TRACK-HANG-4TR-R150-11W Warm3000 | | | | | 3000 К | Белый теплый, аналогичный лампе накаливания |
| 035937 | LGD-EMISFERO-TRACK-HANG-4TR-R150-11W Day4000 | 11 Вт | 960 лм | Ø150 мм | черный | 4000 К | Белый дневной, для жилых помещений |
| 035938 | LGD-EMISFERO-TRACK-HANG-4TR-R150-11W Warm3000 | | | | | 3000 К | Белый теплый, аналогичный лампе накаливания |
| 035939 | LGD-EMISFERO-TRACK-HANG-4TR-R150-11W Day4000 | 11 Вт | 960 лм | Ø150 мм | золотистый | 4000 К | Белый дневной, для жилых помещений |
| 035940 | LGD-EMISFERO-TRACK-HANG-4TR-R150-11W Warm3000 | | | | | 3000 К | Белый теплый, аналогичный лампе накаливания |
| 035985 | LGD-EMISFERO-TRACK-HANG-4TR-R200-16W Day4000 | 16 Вт | 1120 лм | Ø200 мм | белый | 4000 К | Белый дневной, для жилых помещений |
| 035986 | LGD-EMISFERO-TRACK-HANG-4TR-R200-16W Warm3000 | | | | | 3000 К | Белый теплый, аналогичный лампе накаливания |
| 035988 | LGD-EMISFERO-TRACK-HANG-4TR-R200-16W Day4000 | 16 Вт | 1120 лм | Ø200 мм | черный | 4000 К | Белый дневной, для жилых помещений |
| 035987 | LGD-EMISFERO-TRACK-HANG-4TR-R200-16W Warm3000 | | | | | 3000 К | Белый теплый, аналогичный лампе накаливания |
| 035989 | LGD-EMISFERO-TRACK-HANG-4TR-R200-16W Day4000 | 16 Вт | 1120 лм | Ø200 мм | золотистый | 4000 К | Белый дневной, для жилых помещений |
| 035990 | LGD-EMISFERO-TRACK-HANG-4TR-R200-16W Warm3000 | | | | | 3000 К | Белый теплый, аналогичный лампе накаливания |

* Указано типовое значение.

УСТАНОВКА И ПОДКЛЮЧЕНИЕ

- Извлеките светильник из упаковки и убедитесь в отсутствии механических повреждений.
- Соедините треки между собой при помощи коннекторов.
- Закрепите треки в месте установки.
- На коннекторе питания открутите винт и снимите крышку. Подсоедините провода, подводящие питание, к винтовым клеммам. Используйте 5-жильный кабель. Обязательно подключите защитное заземление к клемме «GND».
- Если требуется укоротить длину подвеса светильника, открутите 2 винта [1] на адаптере и снимите крышку. Отсоедините провода из-под винтовых клемм [2]. Обрежьте подвес светильника нужной длины и зачистите провод. Подсоедините провода к винтовым клеммам [2] согласно изначальной маркировке и цвета проводов. Соберите адаптер.
- Переведите рычажный фиксатор светильника в положение «открыто» и вращающийся переключатель групп в положение «OFF». При этом контактные пластины должны уйти внутрь корпуса адаптера.
- Вставьте светильник в трек.

- Переведите рычажный фиксатор светильника в положение «закрыто». Поверните вращающийся переключатель до нужного положения. Переключатель имеет следующие положения:
 - «OFF» — выключен;
 - «1» — группа/фаза 1 (L1) — поверните переключатель групп на 90° по часовой стрелке из положения «OFF»;
 - «2» — группа/фаза 2 (L2) — поверните переключатель групп на 90° против часовой стрелки из положения «OFF»;
 - «3» — группа/фаза 3 (L3) — поверните переключатель групп на 180° против часовой стрелки из положения «OFF».
- Отрегулируйте положение светильника.
- Подайте питание на трек и проверьте работоспособность светильника.

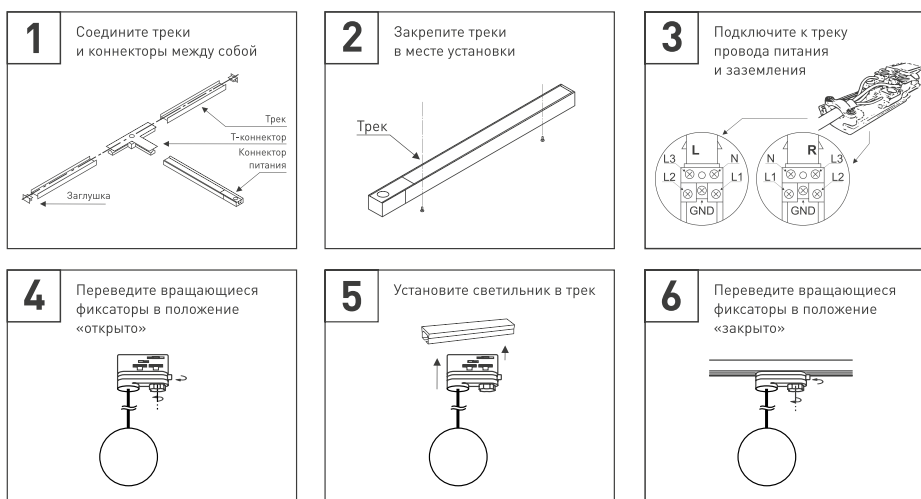
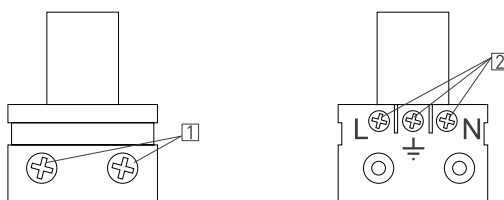


Рис. 2. Установка светильника в трек