



СВЕТИЛЬНИКИ

CL-MUSHROOM

ПРИМЕНЕНИЕ

- Для освещения мест общего пользования: вестибюлей, лестничных площадок, лифтовых холлов и прочих коммунальных и бытовых помещений.

ОСОБЕННОСТИ

- бюджетный светильник для освещения мест общего пользования: вестибюлей, лестничных площадок, лифтовых холлов и прочих коммунальных и бытовых помещений;
- высокий уровень защиты от попадания пыли и влаги (IP54);
- соответствие требованиям по электромагнитной совместимости;
- низкий коэффициент пульсаций;
- высокий индекс цветопередачи, (CRI>80).

ПАРАМЕТРЫ

Напряжение питания	AC 230 В
Угол излучения	120°
Индекс цветопередачи	CRI>80
Степень пылевлагозащиты	IP44
Срок службы*	30 000 ч
Диапазон рабочих температур окружающей среды	-20... +40 °С
Тип климатического исполнения и категория размещения	УХЛ 2
Гарантийный срок	36 мес

* При соблюдении условий эксплуатации и снижении яркости не более чем на 30% от первоначальной.

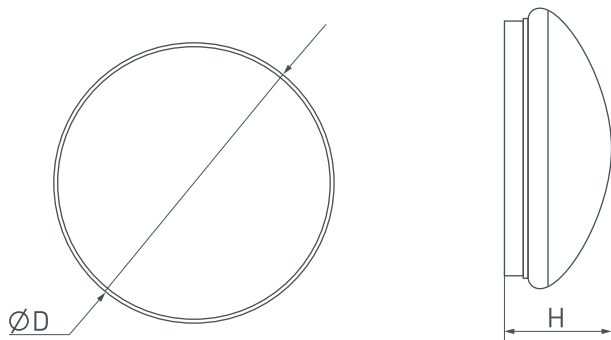


Рис. 1. Чертеж и габаритные размеры



МОДЕЛИ

Модель	CL-MUSHROOM-R180-8W	CL-MUSHROOM-R280-12W
Размеры корпуса, D×H, см. рис. 1	Ø180×75 мм	Ø280×100 мм
Световой поток	600 лм	850 лм
Класс защиты от поражения электрическим током	II	I
Мощность, потребляемая от сети AC 230 В	8 Вт	12 Вт
Коэффициент пульсации	<5%	

Обозначение	Цвет свечения	Цветовая температура*
White	Чистый белый, для офисов, торговых центров и магазинов	6000 К
Day	Белый дневной, для жилых помещений	4000 К
Warm	Белый теплый, аналогичный лампе накаливания	3000 К

УСТАНОВКА И ПОДКЛЮЧЕНИЕ

⚠ ВНИМАНИЕ! Перед началом всех работ отключите электропитание! Все работы должны проводиться только квалифицированным специалистом.

- Снимите плафон светильника, повернув его против часовой стрелки (здесь и далее см. рис. 2).
- Пропустите обесточенные провода сетевого питания AC 230 В через уплотнительную манжету, для чего сделайте аккуратный прокол в манжете острым предметом, не допуская разрывов манжеты. Закрепите на поверхности монтажное основание винтами из комплекта поставки. Для обеспечения требуемой герметичности на винты устанавливаются специальные уплотнители.
- Подключите провода сетевого питания AC 230 В к соответствующим контактам клеммной колодки светильника (коричневый, L — «фаза»; синий, N — «ноль»; РЕ — желто-зеленый, «заземление»). Для присоединения/отсоединения провода нажмите на подпружиненный рычажок клеммной колодки.

⚠ ВНИМАНИЕ! Модель CL-MUSHROOM-R180-8W имеет II класс защиты от поражения электрическим током и для его работы подключение защитного заземления не требуется. Для модели CL-MUSHROOM-R280-12W подключение защитного заземления обязательно.

- Установите на место плафон, завернув его по часовой стрелке.
- Включите питание светильника и проверьте его работоспособность.

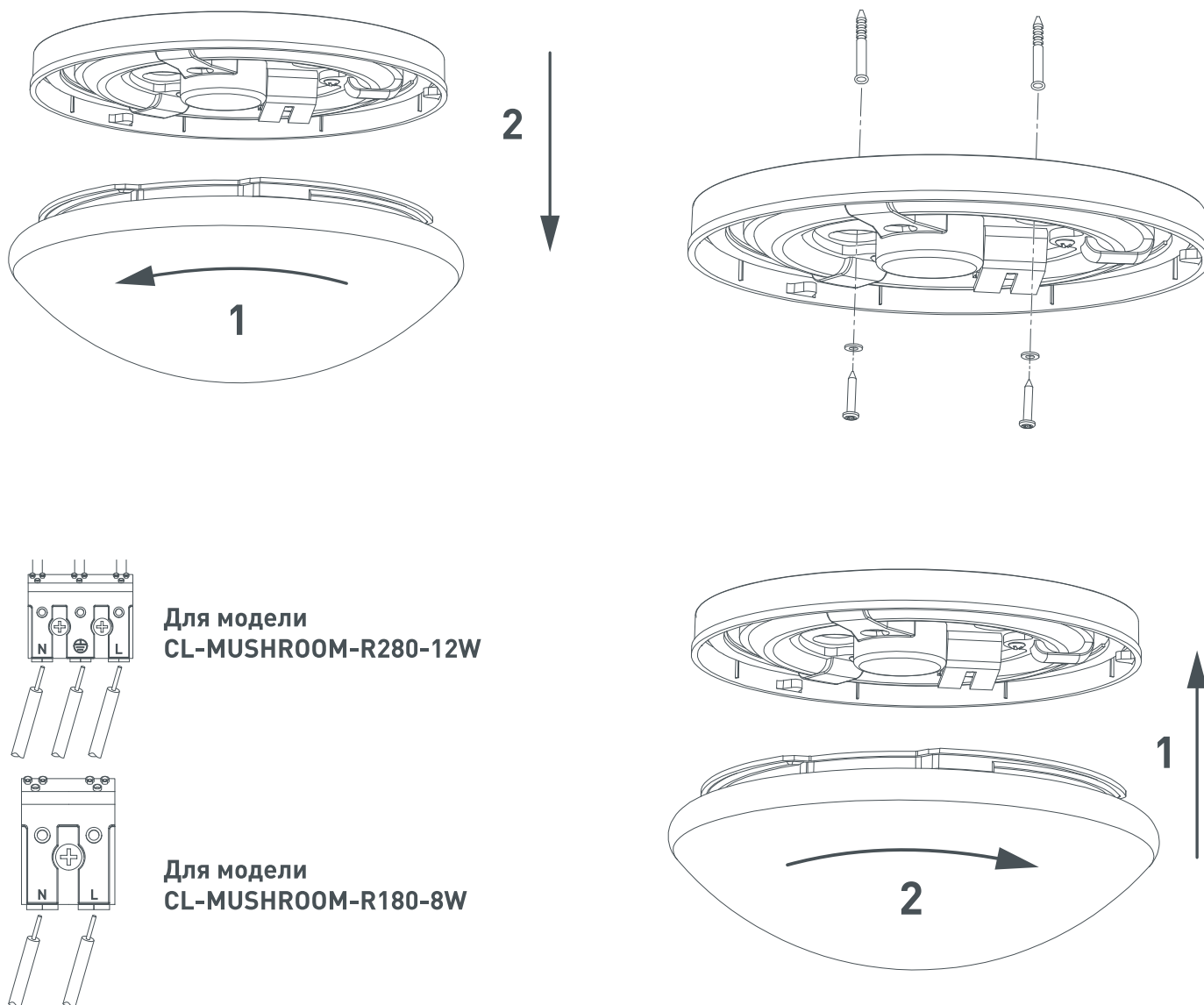


Рис. 2. Подключение светильника