

Шины нулевые в корпусе серии NBB-C

Назначение и область применения

- Шины нулевые в корпусе NBB торговой марки Navigator (далее ШНК) с креплением на DIN-рейку или на панель электрощита, предназначены для электрического и механического соединения нулевых рабочих и нулевых защитных проводников.
- Область применения: электрощитовое оборудование и электроустановки с напряжением до 400 В.
- ШНК предназначены для соединения медных проводников с классом жилы 1. В случае применения проводников с классом жилы больше 1 (многожильные), жилы рекомендуется обжать наконечниками-гильзами NET.
- Материал:
шина – электротехническая бронза;
корпус – пластик стойкий к воздействию аномального нагрева и огня.
- Нормальными условиями эксплуатации шин являются:
 - температура окружающей среды от -25 до + 50 °С;
 - высота над уровнем моря не более 2000 м;
 - окружающий воздух не должен быть засорен пылью, дымом, коррозионными или воспламеняющимися газами, а также парами или солью;
 - среднее значение относительной влажности не более 90%.
- Структура условного обозначения шин нулевых изолированных представлена на Рисунке 1, шин нулевых без изоляции на Рисунке 2.

Основные технические характеристики

- Технические характеристики ШНК приведены в *Таблице 1*.
- Габаритные и установочные размеры шин приведены на *Рисунках 1, 2, 3* и в *Таблице 2*.
- В комплект поставки входит:
 - индивидуальная упаковка с ШНК в количестве 1 шт.;
 - паспорт – 1 экз.

Таблица 1.

Код продукта	Тип шины	Максимальный ток, А	Количество х диаметр отверстий	Сечение подключаемых проводников, мм ²		Isc, пик кА	Модуль по 18 мм
				с наконечниками-гильзами NET	без наконечника		
NBB-C27	2x7	100	5 x 5,3 мм 2 x 7,5 мм	1,5–6,0 6,0–16,0	1,5–6,0 6,0–16,0	18	3,8
NBB-C211	2x11	125	7 x 5,3 мм 2 x 7,5 мм 2 x 9 мм	1,5–6,0 6,0–16,0 10,0–16,0	2,5–6,0 10,0–25,0 10,0–35,0	18	5,8
NBB-C215	2x15	125	11 x 5,3 мм 2 x 7,5 мм 2 x 9 мм	1,5–6,0 6,0–16,0 10,0–16,0	2,5–6,0 10,0–25,0 10,0–35,0	18	7,5
NBB-C47	4x7	100	5 x 5,3 мм 2 x 7,5 мм	1,5–6,0 6,0–16,0	2,5–6,0 10,0–25,0	18	3,8
NBB-C411	4x11	125	7 x 5,3 мм 2 x 7,5 мм 2 x 9 мм	1,5–6,0 6,0–16,0 10,0–16,0	2,5–6,0 10,0–25,0 10,0–35,0	18	5,8
NBB-C415	4x15	125	11 x 5,3 мм 2 x 7,5 мм 2 x 9 мм	1,5–6,0 6,0–16,0 10,0–16,0	2,5–6,0 10,0–25,0 10,0–35,0	18	7,5

Таблица 2.

Тип шины	2x7	2x11	2x15	4x7	4x11	4x15
А, мм	65	100	132	65	100	132
В, мм	45–55	77–87	112–122	45–55	80–90	112–122

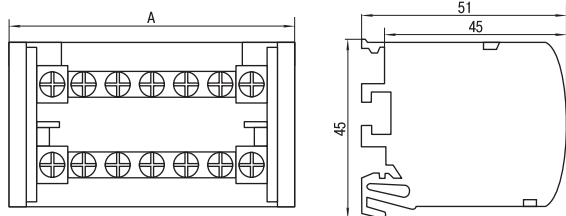


Рисунок 1. Габаритные размеры шин 2x7, 2x11, 2x15

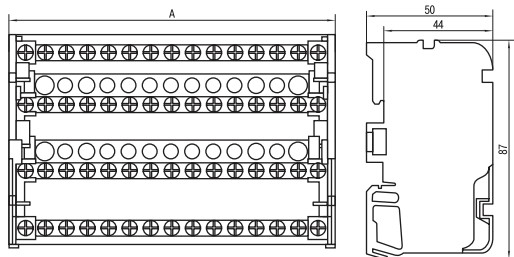


Рисунок 2. Габаритные размеры шин 4x7, 4x11, 4x15

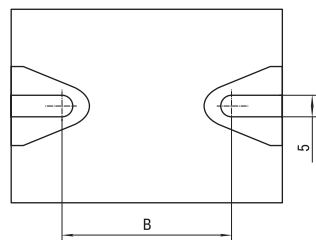


Рисунок 3. Установочные размеры шин

Условия транспортирования и хранения

Транспортирование ШНК в части воздействия механических факторов – по группе С и Ж ГОСТ 23216, климатических факторов – по группе 4(Ж2) ГОСТ 15150.

Транспортирование допускается любым видом крытого транспорта в упаковке изготовителя, обеспечивающим предохранение упакованных шин от механических повреждений, загрязнения и попадания влаги.

Хранение в части воздействия климатических факторов по группе 2(С) ГОСТ 15150. Хранение осуществляется в упаковке изготовителя в помещениях с естественной вентиляцией при температуре окружающего воздуха от -45 до +50°C и относительной влажности 70%, допускается хранение при относительной влажности до 95% при 25°C.

Гарантийные обязательства

Гарантийный срок эксплуатации шин – 1 год со дня продажи, при условии соблюдения потребителем правил эксплуатации, транспортирования и хранения.

Информация об изготовителе

Сделано в Китае. Изготовитель: «YUEQING GAOKE ENVIRONMENTAL ELECTRIC CO., LTD». 801-811 Lehu Road, Shaha Industrial Zone, Liushi, Yueqing, Zhejiang Province, China. «ЮКИНГ ГАОКИ ЭНВАЙРОНМЕНТАЛ ЭЛЕКТРИК КО., ЛТД». 801-811 Лиху Роуд, Шаха Индастриал Зон, Лиушай, Юкинг, Жежъянг Провинс, Китай. Уполномоченная организация/импортер: ООО «БТЛ», 125445, Россия, г. Москва, ул. Смольная, д. 24А, этаж 10, часть пом. №3.

Код продукта	Дата изготовления	Штамп технического контроля	Дата продажи	Штамп магазина

Производитель оставляет за собой право вносить в конструкцию изделия технические изменения и усовершенствования, не ухудшающие технические характеристики изделия.