

## ПАСПОРТ ИЗДЕЛИЯ

### Шины нулевые серии NBB

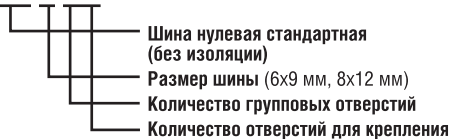
#### Назначение и область применения

- Шины нулевые торговой марки Navigator (далее шины) предназначены для электрического и механического соединения нулевых рабочих и нулевых защитных проводников.
- Область применения: электрощитовое оборудование и электроустановки с напряжением до 400 В.
- Конструктивно шины выполнены из латуни с установкой на пластиковый изолятор или без установки (простые шины).
- Нормальными условиями эксплуатации шин являются:
  - температура окружающей среды от  $-40$  до  $+50^{\circ}\text{C}$ ;
  - высота над уровнем моря не более 2000 м;
  - окружающий воздух не должен быть засорен пылью, дымом, коррозионными или воспламеняющимися газами, а также парами или солью;
  - среднее значение относительной влажности не более 90%.

Структура условного обозначения шин нулевых:

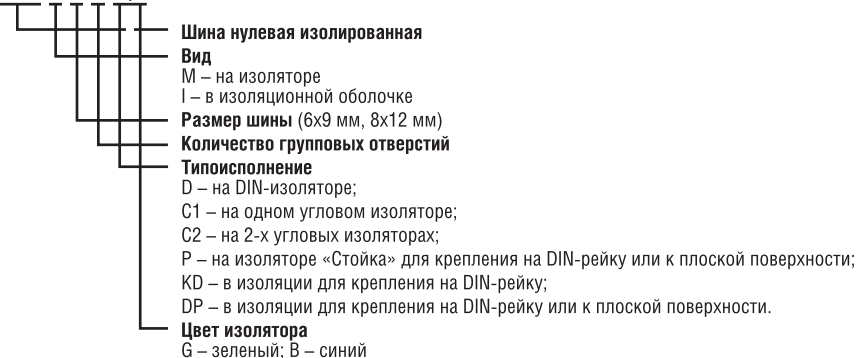
#### Шины нулевые без изоляции

##### **NBB-X-X-X**



#### Шины нулевые изолированные

##### **NBB-X X-X X/X**



### Технические характеристики

Типы нулевых шин и их основные технические характеристики представлены в таблицах 1–3. Габаритные и установочные размеры приведены в таблицах 4–6.

**Таблица 1. Технические характеристики шин нулевых стандартных (без изоляции)**

Код продукта	Макс. ток, А	Кол-во отверстий	Сечение присоединяемых одножильных/ многожильных проводников, мм <sup>2</sup>	Мин. сечение шины, мм <sup>2</sup>
NBB-69-6-1	100	6	2x25/16; 4x10/6	20
NBB-69-8-1	100	8	2x25/16; 6x10/6	20
NBB-69-10-1	100	10	2x25/16; 8x10/6	20
NBB-69-12-1	100	12	2x25/16; 10x10/6	20
NBB-69-14-1	100	14	2x25/16; 12x10/6	20
NBB-69-8-2	100	8	2x25/16; 6x10/6	20
NBB-69-14-2	100	14	2x25/16; 12x10/6	20
NBB-812-14-1	125	14	2x35/25; 12x10/6	20
NBB-812-14-2	125	14	2x35/25; 12x10/6	20

**Таблица 2. Технические характеристики шин нулевых на изоляторах**

Код продукта	Макс. ток, А	Кол-во отверстий	Макс. сечение присоединяемых проводников, мм <sup>2</sup>	Тип монтажа	Цвет изоляции
Тип D (на DIN-изоляторе)					
NBB-M69-6D/B	100	6	25/12	на DIN-рейку	синий
NBB-M69-8D/B	100	8	25/12	на DIN-рейку	синий
NBB-M69-10D/B	100	10	25/12	на DIN-рейку	синий
NBB-M69-12D/B	100	12	25/12	на DIN-рейку	синий
NBB-M69-20D/B	100	20	25/12	на DIN-рейку	синий
NBB-M812-6D/B	125	6	40/15	на DIN-рейку	синий
NBB-M812-8D/B	125	8	40/15	на DIN-рейку	синий
NBB-M812-10D/B	125	10	40/15	на DIN-рейку	синий
NBB-M812-12D/B	125	12	40/15	на DIN-рейку	синий
NBB-M812-20D/B	125	20	40/15	на DIN-рейку	синий
Тип C1 (на угловом изоляторе)					
NBB-M69-6C1/B	100	6	25/12	винтовой	синий
NBB-M69-8C1/B	100	8	25/12	винтовой	синий
NBB-M69-10C1/B	100	10	25/12	винтовой	синий

Тип C2 (на 2-х угловых изоляторах)					
NBB-M69-6C2/B	100	6	25/12	винтовой	синий
NBB-M69-8C2/B	100	8	25/12	винтовой	синий
NBB-M69-10C2/B	100	10	25/12	винтовой	синий
NBB-M69-12C2/B	100	12	25/12	винтовой	синий
NBB-M69-20C2/B	100	20	25/12	винтовой	синий
NBB-M69-24C2/B	100	24	25/12	винтовой	синий
NBB-M812-6C2/B	125	6	40/15	винтовой	синий
NBB-M812-8C2/B	125	8	40/15	винтовой	синий
NBB-M812-10C2/B	125	10	40/15	винтовой	синий
NBB-M812-12C2/B	125	12	40/15	винтовой	синий
NBB-M812-20C2/B	125	20	40/15	винтовой	синий
Тип P (на изоляторе типа «Стойка»)					
NBB-M69-10P/B	100	10	40	на DIN-рейку	синий
NBB-M69-12P/B	100	12	40	на DIN-рейку	синий
NBB-M69-14P/B	100	14	40	на DIN-рейку	синий

**Таблица 3. Технические характеристики шин нулевых в изоляционной оболочке**

Код продукта	Макс. ток, А	Кол-во отверстий	Макс. сечение присоединяемых проводников, мм <sup>2</sup>	Тип монтажа	Цвет изоляции
Тип KD					
NBB-I69-12KD/G	100	12	15	на DIN-рейку	зеленый
NBB-I69-15KD/G	100	15	15	на DIN-рейку	зеленый
Тип KD					
NBB-I812-6DP/B	125	6	40	на DIN-рейку/ винтовой	синий
NBB-I812-8DP/B	125	8	40	на DIN-рейку/ винтовой	синий
NBB-I812-10DP/B	125	10	40	на DIN-рейку/ винтовой	синий
NBB-I812-12DP/B	125	12	40	на DIN-рейку/ винтовой	синий
NBB-I812-14DP/B	125	14	40	на DIN-рейку/ винтовой	синий

Таблица 4. Габаритные размеры шин нулевых стандартных (без изоляции)

Рис. 1

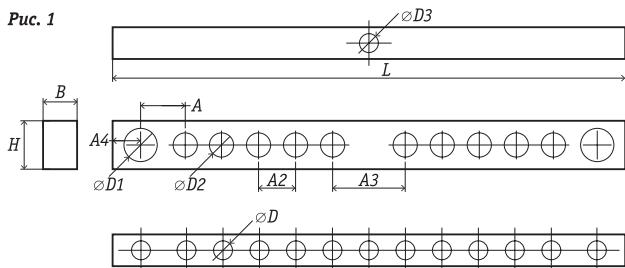
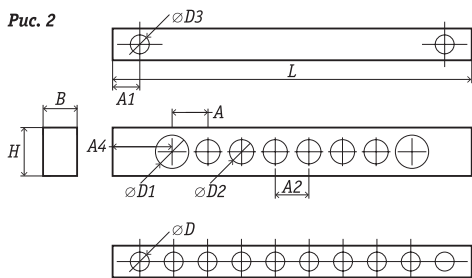


Рис. 2

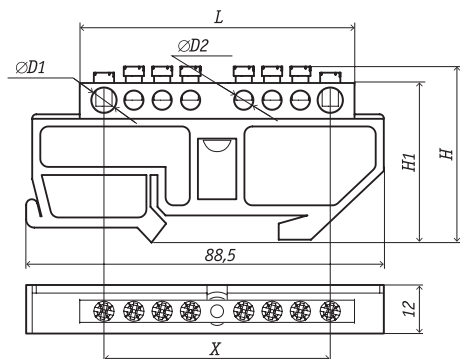


Код продукта	Рис.	A	A1	A2	A3	A4	B	H	D	D1	D2	D3	L
NBB-69-6-1	1	7,75	-	6,5	12,5	5	6	9	M4	6	4,2	M4	51
NBB-69-8-1	1	7,75	-	6,5	12,5	5	6	9	M4	6	4,2	M4	64
NBB-69-10-1	1	7,75	-	6,5	12,5	5	6	9	M4	6	4,2	M4	77
NBB-69-12-1	1	7,75	-	6,5	12,5	5	6	9	M4	6	4,2	M4	90
NBB-69-14-1	1	7,75	-	6,5	12,5	5	6	9	M4	6	4,2	M4	103
NBB-69-8-2	2	7	5	6	-	11	6	9	M4	6	4,2	M4	66
NBB-69-14-2	2	7	5	6	-	11	6	9	M4	6	4,2	M4	102
NBB-812-14-1	1	8,75	-	6,5	12,5	6	8	12	M5	7,5	5,2	M4	117
NBB-812-14-2	2	8,3	5	6	-	5	8	12	M5	7,5	5,2	M4	119

**Таблица 5. Габаритные размеры шин нулевых на изоляторах**

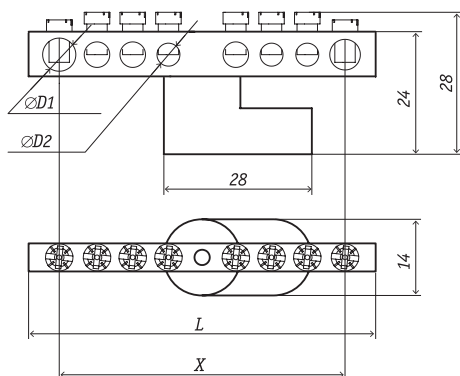
Тип D

Код продукта	H	H1	L	D1	D2	X
NBB-M69-6D/B	45	40,5	55	6	4	41,4
NBB-M69-8D/B	45	40,5	68	6	4	55
NBB-M69-10D/B	45	40,5	83	6	4	70
NBB-M69-12D/B	45	40,5	96	6	4	84
NBB-M69-20D/B	45	40,5	136	6	4	126
NBB-M812-6D/B	48	43	61	7,5	5	35
NBB-M812-8D/B	48	43	72	7,5	5	56,5
NBB-M812-10D/B	48	43	83	7,5	5	70,9
NBB-M812-12D/B	48	43	100	7,5	5	85
NBB-M812-20D/B	48	43	160	7,5	5	151



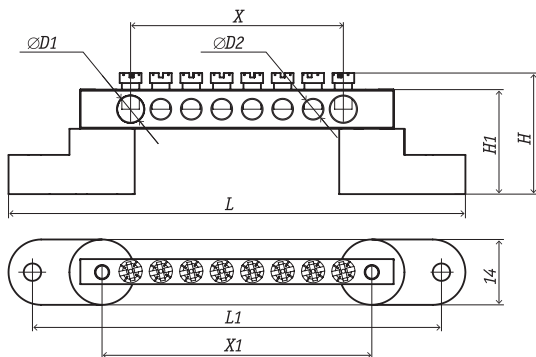
Тип C1

Код продукта	L	D1	D2	X
NBB-M69-6C1/B	55	6	4	41
NBB-M69-8C1/B	68	6	4	55
NBB-M69-10C1/B	83	6	4	70



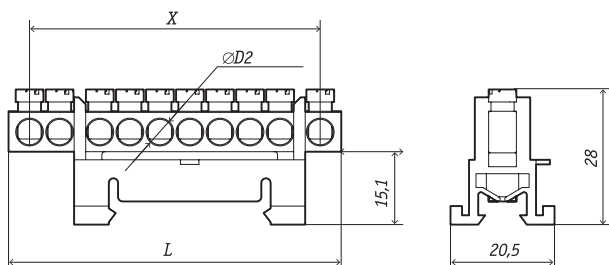
## Тип С2

Код продукта	H1	H	L	L1	D1	D2	X	X1
NBB-M69-6C2/B	24	28	93	82	6	4	38,2	50,1
NBB-M69-8C2/B	24	28	105	94	6	4	51	63
NBB-M69-10C2/B	24	28	119	108	6	4	65	76,3
NBB-M69-12C2/B	24	28	133	122	6	4	79	91,3
NBB-M69-20C2/B	24	28	173	162	6	4	119,4	131,2
NBB-M69-24C2/B	24	28	198	187	6	4	144	156,5
NBB-M812-6C2/B	27	32	99	88	7,5	5	41,5	55,9
NBB-M812-8C2/B	27	32	110	99	7,5	5	52,8	69,4
NBB-M812-10C2/B	27	32	121	110	7,5	5	67,3	80,5
NBB-M812-12C2/B	27	32	138	127	7,5	5	80,9	91,9
NBB-M812-20C2/B	27	32	192	182	7,5	5	136	149,75



## Тип P

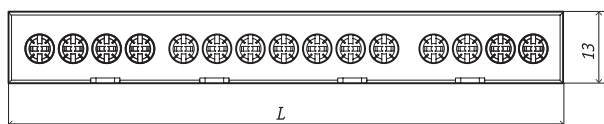
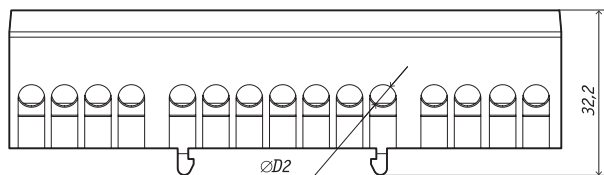
Код продукта	L	D2	X
NBB-M69-10P/B	72	5,5	64
NBB-M69-12P/B	85	5,5	77
NBB-M69-14P/B	98	5,5	90



**Таблица 6. Габаритные размеры шин нулевых в изоляционной оболочке**

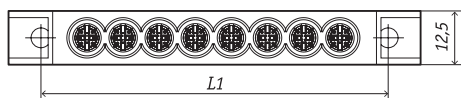
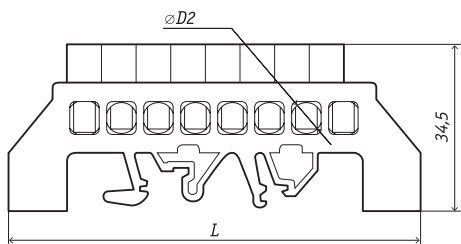
Тип KD

Код продукта	D2	L
NBB-I69-12KD/G	5,2	88
NBB-I69-15KD/G	5,2	100



Тип DP

Код продукта	L	L1	D2
NBB-I812-6DP/B	78	66	7
NBB-I812-8DP/B	95	83	7
NBB-I812-10DP/B	112	100	7
NBB-I812-12DP/B	129	115	7
NBB-I812-14DP/B	146	134	7



### **Транспортирование и хранение**

Транспортирование изделий в части воздействия механических факторов по группе С и Ж ГОСТ 23216, климатических факторов группе 4(Ж2) по ГОСТ 15150. Транспортирование изделий допускается любым видом крытого транспорта в упаковке изготовителя, обеспечивающим предохранение упакованных шинц от механических повреждений, загрязнения и попадания влаги. Хранение изделий в части воздействия климатических факторов по группе 2(С) ГОСТ 15150. Хранение изделий осуществляется только в упаковке изготовителя в помещениях с естественной вентиляцией при температуре окружающего воздуха от -45 до +50° С и относительной влажности 70%, допускается хранение при относительной влажности до 95% при 25° С.

### **СЕРТИФИКАЦИЯ**

Товар сертифицирован согласно действующим Техническим Регламентом Таможенного Союза. Информация о сертификации нанесена на индивидуальной упаковке.

### **Гарантийные обязательства**

Гарантийный срок эксплуатации изделий – 1 год со дня продажи, при условии соблюдения потребителем условий эксплуатации, транспортирования и хранения.



### **Информация об изготовителе**

Сделано в Китае. Изготовитель: «YUEQING GAOKE ENVIRONMENTAL ELECTRIC CO., LTD». 801-811 Lehu Road, Shaha Industrial Zone, Liushi, Yueqing, Zhejiang Province, China. «ЮКИНГ ГАОКИ ЭНВАЙРОНМЕНТАЛ ЭЛЕКТРИК КО., ЛТД». 801-811 Лиху Роуд, Шаха Индастриал Зон, Лиушай, Юкинг, Жежъянг Провинс, Китай. Уполномоченная организация/импортер: ООО «БТЛ», 125445, Россия, г. Москва, ул. Смольная, д. 24А, этаж 10, часть пом. №3.

Код продукта	Дата изготовления	Штамп технического контроля	Дата продажи	Штамп магазина

Производитель оставляет за собой право вносить в конструкцию изделия технические изменения и усовершенствования, не ухудшающие технические характеристики изделия.