



# П А С П О Р Т

Светильник НТУ06-200-004 У1

## 1. НАЗНАЧЕНИЕ

- 1.1 Светильники венчающие серия НТУ06-200-004 (рис. 1) с лампами накаливания предназначены для функционально-декоративного освещения скверов, парков, бульваров.
- 1.2 Светильники соответствуют классу защиты I от поражения электрическим током по ГОСТ 12.2.007.0-75, в части воздействия механических факторов внешней среды группе условий эксплуатации М2 по ГОСТ 17316.1-90.
- 1.3 Вид климатического исполнения У1 по ГОСТ 15150-69, при этом высота над уровнем моря до 2000 м.
- Температура окружающего воздуха при эксплуатации от минус 45 оС до плюс 40 оС.

## 2. ТЕХНИЧЕСКИЕ ХАРАКТЕРИСТИКИ

1. Номинальная частота, Гц 50 ± 6. Коэффициент использования 220 ± по освещенности, не менее 0.36
2. Напряжение, В 220 ± для горизонтальной поверхности 0.36
3. Номинальная мощность лампы, Вт 200 ± для вертикальной поверхности 1733
4. Тип лампы и обозначение доку-мента на поставку Г220-230-200 ± для вертикальной поверхности 4.0
5. КПД, %, не менее 60 ± 8. Масса, кг, не более 4.0
6. Срок службы, лет, не менее 10

Используется применение других типов ламп иностранных фирм.

## 2.1 Распределение силы света светильников показано на рис. 2.

Тип кривой силы света в горизонтальной плоскости - крутосимметричная, в вертикальной плоскости в нижней полусфере - синусная, в верхней полусфере - равномерная.

## 2.2 Класс светораспределения - преимущественно прямого света.

## 3. КОМПЛЕКТ ПОСТАВКИ

- 3.1 В комплект поставки входят:
  - светильник (лампа в комплект поставки не входит).
  - паспорт в 1 экз. на каждое 25 или менее светильников.

## 4. УКАЗАНИЕ ПЕР БЕЗОПАСНОСТИ

- 4.1 Светильники устанавливаются на опорную поверхность из негорючего материала, на трубу опоры диаметром 60 мм.
- 4.2 Для предотвращения поражения электрическим током светильник должен быть заземлен, для заземления светильник имеет защитный зажим с болтом М6, около которого нанесен знак заземления.
- 4.3 Подключение, отключение светильника от сети, смену ламп и устранение неисправностей производить только при отключенной напряжении.
- 4.4 Не допускается эксплуатация светильников с поврежденной изоляцией проводов и мест электрических соединений.
- 4.5 Для обеспечения надежного крепления светильника на опоре крепежные болты должны быть затянуты с усилием не менее 2,5 Н.м.

## 5. ПОДГОТОВКА ИЗДЕЛИЯ К РАБОТЕ

- 5.1 Светильник устанавливается на трубу опоры диаметром 50-60 мм. и закрепляется к трубе 3-мя болтами М6.
- 5.2 Для подключения к сети необходимо ослабить винт М4 на корпусе светильника на 5-6 оборотов, снять стекло защитное, повернув его против часовой стрелки на 60°.
- 5.3. Подключение проводов сети производится к клеммной колодке согласно схеме включения (на рис. 3), а заземляющего провода к защитному зажиму.
- 5.4 При подготовке изделия к работе проверить крепление проводов в клеммных колодках.
- 5.5 Вернуть лампу. При установке стекла совместить пазы на стекле с выступами на корпусе и повернуть по часовой стрелке до упора, завернуть до упора винт М4 на корпусе.

## 6. ТЕХНИЧЕСКОЕ ОБСЛУЖИВАНИЕ

6.1 В процессе эксплуатации светильника необходимо не реже двух раз в год проводить профилактический осмотр и чистку светильника, проверять исправность электроустановочных изделий и надежность крепления боковых и винтовых соединений. Замеченные неисправности устраняются. Вышедшие из строя лампы заменяются лампами того же типа и мощности.

6.2 Наружные лакокрасочные покрытия восстанавливаются эмалью (МН-12, МН-152, МН-156, МН-110), допускаются эмали (МС-160, МЦ-221, МЦ-111).

## 7. СВИДЕТЕЛЬСТВО О ПРИЕМКЕ

7.1 Светильники НТУ06-200-004 У1 соответствуют требованиям ГОСТ 3045-82, ТУ3461-002-05758431-94 и признаны годными к эксплуатации.

Дата изготовления 09.0005 Штамп ОТК  
Сертификат: РССС RU.МЕ64.Н00049 от 16.04.2003 г.

## 8. ГАРАНТИЙНЫЕ ОБЯЗАТЕЛЬСТВА

8.1 Изготовитель гарантирует безотказную работу светильников 18 месяцев со дня ввода в эксплуатацию, но не позднее 2 лет со дня поступления потребителя.

8.2 В случае обнаружения неисправности светильника до истечения гарантийного срока следует обратиться на завод-изготовитель по адресу: Россия, 171210, г. Лихославль, Тверская обл., ул. Первомайская, д. 51, ООО "Светотехника".

## 9. СВЕДЕНИЯ ОБ УПАКОВКЕ, ТРАНСПОРТИРОВАНИИ И ХРАНЕНИИ

9.1 Транспортирование светильников должно производиться в контейнерах, закрытых автотранспортом и в крытых железнодорожных вагонах в соответствии с ГОСТ 23216-78.

9.2 Условия хранения: навес или помещени, где колебания температуры и влажности воздуха несутственно отличаются от колебаний на открытом воздухе.  
Температура воздуха от минус 50°С до плюс 50°С.

9.3 Светильники хранят уложенными на стеллажи или поддонах в штабеля высотой не более 1,5 м. Хранение светильников должно обеспечивать сохранность от механических повреждений.

## 10. УТИЛИЗАЦИЯ

10.1 По истечении срока службы светильники разбирают на детали, рассортировывают по виду материалов и сдать в специализированные организации по приемке и переработке вторсырья.

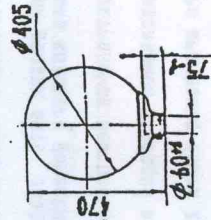


Рис. 1

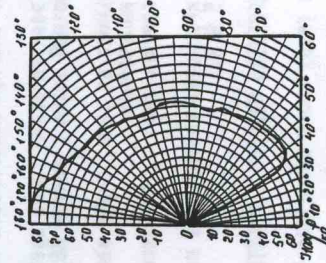


Рис. 2

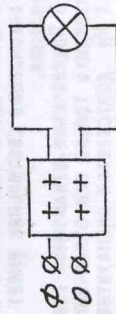


Рис. 3