



1. НАЗНАЧЕНИЕ

- 1.1 Светильники венчающие серии РТУ08-125-001 (рис.1) с разрядными лампами высокого давления предназначены для функционально-декоративного освещения скверов, парков, бульваров.
- 1.2 Светильники соответствуют классу защиты I от поражения электрическим током по ГОСТ 12.2.007.0-75, в части воздействия механических факторов внешней среды группе условий эксплуатации М2 по ГОСТ 17516.1-90.
- 1.3 Вид климатического исполнения У1 по ГОСТ 15150-69, при этом высота над уровнем моря до 2000 м.
Температура окружающего воздуха при эксплуатации от минус 45 град.С до плюс 40 град.С.

2. ТЕХНИЧЕСКИЕ ХАРАКТЕРИСТИКИ

1. Номинальная частота, Гц	50	7. Коэффициент использования	
2. Напряжение, В	220	по освещенности, не менее	
3. Номинальная мощность лампы, Вт	125	для горизонтальной поверхности	0.28
4. Тип лампы и обозначение документа на поставку	ДРА-125# ТУ16-535.820-79	для вертикальной поверхности	0.14
5. Коэффициент мощности, не менее	0.85	8. Степень защиты	IP23
6. Коэффициент полезного действия, η , не менее	55	9. Масса, кг, не более	9.4
		10. Срок службы, лет, не менее	10

*Допускается применение дуговых ртутных ламп указанной мощности иностранных фирм.

- 2.1 Распределение силы света светильников показано на рис.2 Тип кривой силы света в горизонтальной плоскости - кругосимметричная, в вертикальной плоскости: в нижней полусфере - синусная, в верхней полусфере - синусная.
- 2.2 Класс светораспределения - преимущественно прямого света.
- 2.3 Содержание цветных металлов, кг: алюминия - 0,735, меди - 1,0

3. КОМПЛЕКТ ПОСТАВКИ

- 3.1 В комплект поставки входят:
- светильник (лампа в комплект поставки не входит).
- паспорт в 1 экз. на каждые 25 или менее светильников.

4. УКАЗАНИЕ МЕР БЕЗОПАСНОСТИ

- 4.1 Светильники устанавливаются на опорную поверхность из негорючего материала, на трубу опоры диаметром 60 мм.
- 4.2 Для предотвращения поражения электрическим током светильник должен быть заземлен, для заземления светильник имеет защитный зажим с болтом М6, около которого нанесен знак заземления.
- 4.3 Подключение, отключение светильника от сети, смену ламп и устранение неисправностей производить только при отключенном напряжении.
- 4.4 Не допускается эксплуатация светильников с поврежденной изоляцией проводов и мест электрических соединений.
- 4.5 Для обеспечения надежного крепления светильника на опоре крепежные винты должны быть затянуты с усилием не менее 2.5 Н.м.

5. ПОДГОТОВКА ИЗДЕЛИЯ К РАБОТЕ

- 5.1 Подключение проводов сети производится к клеммной колодке согласно схеме включения (рис.3), а заземляющего провода - к защитному зажиму.
- 5.2 Время пускового режима лампы не более 3 мин.

6. ТЕХНИЧЕСКОЕ ОБСЛУЖИВАНИЕ

- 6.1 В процессе эксплуатации светильника необходимо не реже двух раз в год проводить профилактический осмотр и чистку светильника, проверять исправность электроустановочных изделий и надежность крепления болтовых и винтовых соединений. Замеченные неисправности устраняются. Из строя лампы заменяются лампами того же типа и мощности.

6.2 Нарушенные лакокрасочные покрытия восстанавливаются эмалями (МЛ-12, МЛ-152, МЛ-1156, МЛ-1110), допускаются эмали (МС-160, МЦ-221, МЦ-11).

7. СВИДЕТЕЛЬСТВО О ПРИМКЕ

7.1. Светильники РТУ08-125-001 У1 соответствуют требованиям ГОСТ 8045-82, ТУ3461-002-05758434-94 и признаны годными для эксплуатации.

Дата изготовления *04.2003.* Штамп ОТК

Сертификат РОСС RU.МЕ85.Н00002 от 26.03.2002 г.



8. ГАРАНТИЙНЫЕ ОБЯЗАТЕЛЬСТВА

8.1. Изготовитель гарантирует безотказную работу светильников 18 месяцев со дня ввода в эксплуатацию, но не позднее 2 лет со дня поступления потребителю.

8.2 В случае обнаружения неисправности светильника до истечения гарантийного срока следует обратиться на завод-изготовитель по адресу:
Россия, 171210, г. Лихославль, Тверская обл., ул. Первомайская, 51, ООО "Светотехника".

9. СВЕДЕНИЯ ОБ УПАКОВКЕ, ТРАНСПОРТИРОВАНИИ И ХРАНЕНИИ

9.1. Транспортирование светильников должно производиться в контейнерах, закрытых автотранспортом и в крытых железнодорожных вагонах в соответствии с ГОСТ23216-78.

9.2. Условия хранения: навеси или помещения, где колебания температуры и влажности воздуха несущественно отличаются от колебаний на открытом воздухе.

Температура воздуха: от минус 50 град.С до плюс 50 град.С.

Верхнее значение относительной влажности воздуха 100 % при 25 град.С.

9.3. Хранение светильников должно обеспечивать их сохранность от механических повреждений. Светильники хранят уложенными на стеллажи, поддоны в штабели высотой не более 1,5 м.

10. УТИЛИЗАЦИЯ

10.1. По истечении срока службы светильник разобрать на детали, рассортировать по виду материалов и сдать в специализированные организации по приемке и переработке вторсырья.

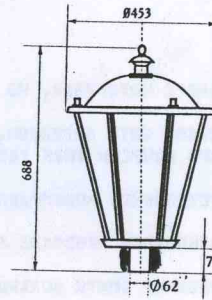


Рис.1

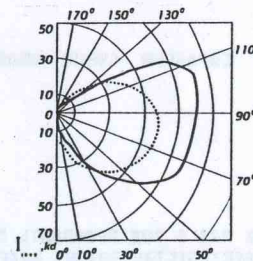


Рис.2

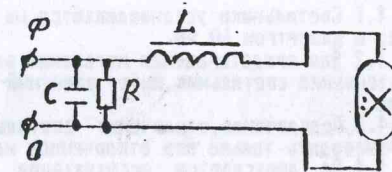


Рис.3

— защит. стекло прозрачное

..... защит. стекло молочное