



ПАСПОРТ

Светильник ЖКУ12-150-001 У1

1. НАЗНАЧЕНИЕ

- 1.1 Светильник консольные ЖКУ12-150-001 У1 (рис.1) с разрядными лампами высокого давления предназначены для освещения улиц, дорог, площадей.
- 1.2 Светильник соответствует классу защиты I от поражения электрическим током по ГОСТ 12.2.007-0-78, в части воздействия механических факторов внешней среды, группе условий эксплуатации М2 по ГОСТ 17516.1-99.
- 1.3 Вид климатического исполнения У1 по ГОСТ 15150-69, при этом высота над уровнем моря до 2000 м. Температура окружающего воздуха при эксплуатации от минус 45 до плюс 40° С.

2. ТЕХНИЧЕСКИЕ ХАРАКТЕРИСТИКИ

1. Номинальная частота, Гц	50	6.К.П.Д., %, не менее	65
2. Напряжение, В	220	7. Максимальный коэффициент использования по освещенности, не менее	0.32
3. Коэффициент мощности, не менее	0.85	8. Степень защиты: оптического отсека отсека ПРА	IP53 IP23
4. Тип лампы	* SON-T 150W фирмы "PHILIPS"	9. Масса, кг, не более	6.0
5. Номинальная мощность лампы, Вт	150	10. Срок службы	10

* Применяется применение других типов ламп данной мощности, например: NAV T 150 фирмы OSRAM".

Диаг. 1-150 ТУ16-675-150-86

- 2.1 Распределение силы света светильников показано на рис.2. Тип кривой силы света в горизонтальной плоскости - осевая, в вертикальной плоскости - широкая.
- 2.2 Класс светораспределения - прямой свет.
- 2.3 Максимальная площадь просвещаемой поверхности, подвешиваемой встраиваемой нагрузке для светильников 0,11 м².
- 2.4 Содержание цветных металлов, кг: алюминия-1,07, меди-0,8.

3. КОМПЛЕКТ ПОСТАВКИ

- 3.1 В комплект поставки входят:
- светильник (лампа в комплект поставки не входит).
- паспорт в 1 экз. на каждые 25 или менее светильников
- упаковочная коробка

4. УКАЗАНИЕ МЕР БЕЗОПАСНОСТИ

- 4.1. Светильники устанавливаются на опорную поверхность из негорючего материала, на Г-образных кронштейнах опор диаметром 48 мм под углом 15...20 град. к горизонту.
 - 4.2. С целью исключения поражения электрическим током светильник должен быть заземлен.
- Для заземления светильник имеет защитный зажим с винтом М6, около которого нанесен знак

4.3. Подключение, отключение светильника от сети, смену ламп и устранение неисправностей производить только при отключенном напряжении.

4.4. Не допускается эксплуатация светильников с поврежденной изоляцией проводов и мест электрических соединений.

4.5. Отражатель светильника обладает способностью концентрировать световые лучи. Во избежание пожара, при хранении необходимо предотвращать попадание прямых солнечных лучей на отражатель.

4.6. Для обеспечения надежного крепления светильника на опоре крепежные винты или болты должны быть затянуты с усилием, не менее 11 Н.м.

5. ПОДГОТОВКА ИЗДЕЛИЯ К РАБОТЕ

- 5.1. Для подключения светильника к сети необходимо открыть два замка, поднять корпус. Сетевые провод или кабель подключить к зажимам или к клеммной колодке согласно схеме включения (рис.3), а заземляющий провод - к защитному зажиму на панели, подключить одновременно заземляющий провод внутренне-го монтажа.
- 5.2. При установке светильника проверить надежность крепления отражателя в корпусе и винтов в клеммных колодках.

- 5.3. Время пускового режима лампы не более 1 мин.
- 5.4. Не допускается суммарная нагрузка ИЗУ в режиме непрерывной генерации импульсы с не загоревшейся лампой более 1000 часов.

6. ТЕХНИЧЕСКОЕ ОБСЛУЖИВАНИЕ

6.1. В процессе эксплуатации светильника необходимо не реже двух раз в год проводить профилактический осмотр и чистку светильника. Проверяют исправность электроустановочных изделий и надежность крепления болтовых и винтовых соединений. Замеченные неисправности устраняются. Вышедшие из строя лампы заменяются лампами того же типа и мощности.

6.2. Наружные лакокрасочные покрытия восстанавливаются эмалью (МЛ-12, МЛ-152, МЛ-1156, МЛ-1110), допускаются эмаль (МС-160, НЦ-221, ПЦ-11).

7. СВИДЕТЕЛЬСТВО О ПРИЕМКЕ

7.1. Светильник ЖКУ12-70-001 У1 соответствует требованиям ГОСТ Р МЭК 60598-2-3-99, ТУ3461-002-05758434-94 и признаны годными для эксплуатации.



Дата изготовления: 2005 Штамп ОТК

Сертификат РОСС RU ME-64 H00124 с 04.10.2004 г.

8. ГАРАНТИЙНЫЕ ОБЯЗАТЕЛЬСТВА

8.1. Изготовитель гарантирует безотказную работу светильников 18 месяцев со дня ввода в эксплуатацию, но не позднее 2 лет со дня поступления потребителю.

8.2. В случае обнаружения неисправности светильника до истечения гарантийного срока следует обратиться на завод-изготовитель по адресу:

Россия, 171210, г. Лихославль, Тверская обл. ул. Первомайская, д. 51, ООО «Светотехника».

9. СВЕДЕНИЯ ОБ УПАКОВКЕ, ТРАНСПОРТИРОВАНИИ И ХРАНЕНИИ

- 9.1. Упаковка светильников соответствует ГОСТ23216-78.
- 9.2. Транспортирование светильников должно производиться в контейнерах, закрытым автотранспортом и в крытых железнодорожных вагонах в соответствии с ГОСТ23216-78.
- 9.3. Условия хранения: навесы или помещения, где колебания температуры и влажности воздуха существенно отличаются от колебаний на открытом воздухе.

Температура воздуха: от минус 50 до плюс 50 °С.

Верхнее значение относительной влажности воздуха 100 % при 25 °С.

9.4. Светильники хранят уложенными на стеллажи или поддоны в штабели высотой не более 1,5 м.

Хранение светильников должно обеспечивать их сохранность от механических повреждений.

10. УТИЛИЗАЦИЯ

10.1. По истечении срока службы светильники разбирать на детали, рассортировать по видам материалов и сдать в специализированные организации по приемке вторсырья.

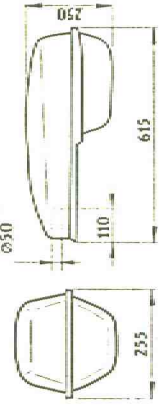


Рис. 1

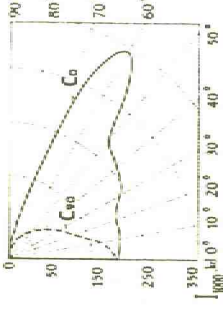


Рис. 2

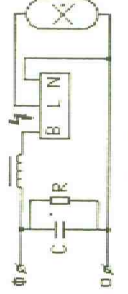


Рис. 3