



# ПАСПОРТ

## Светильники серии ЖТУ 06

### 1. НАЗНАЧЕНИЕ

- 1.1. Светильники венчающие серии ЖТУ06-100-006 У1 «Лотос», ЖТУ06-100-007 У1 «Лотос» (рис.1) с разрядными лампами высокого давления предназначены для функционально-декоративного освещения скверов, парков, бульваров.
- 1.2. Светильники соответствуют классу защиты 1 от поражения электрическим током по ГОСТ 12.2.007.0-75, в части воздействия механических факторов внешней среды, группе условий эксплуатации М2 по ГОСТ 17516.1-90.
- 1.3. Вид климатического исполнения У1 по ГОСТ 15150-69, при этом высота над уровнем моря до 2000 м.

Температура окружающего воздуха при эксплуатации от минус 45 до плюс 40 °С.

### 2. ТЕХНИЧЕСКИЕ ХАРАКТЕРИСТИКИ

1. Номинальная частота, Гц	50	7. Максимальный коэффициент использования по освещенности, не менее:	
2. Напряжение, В	220	для горизонтальной поверхности	0,30/0,40**
3. Коэффициент мощности, не менее	0,85	для вертикальной поверхности	0,32/0,24**
4. Тип лампы	* SON-T PLUS 100W фирмы "PHILIPS"	8. Степень защиты	IP43
5. Номинальная мощность лампы, Вт	100	9. Масса, кг, не более	6,8
6. К.П.Д., % не менее	60	10. Срок службы, лет, не менее	10

\* Допускается применение трубчатых натриевых ламп данной мощности других фирм, например: SON-T 100 W фирмы "PHILIPS"

\*\* Данные для светильников ЖТУ06-70-007

- 2.1. Распределение силы света светильников показано на рис.2. Тип кривой силы света в горизонтальной плоскости – круглосимметричная, в вертикальной плоскости: в нижней полусфере – синусная, в верхней полусфере – синусная/широкая\*\*.
- 2.2. Класс светораспределения – прямого света.
- 2.3. Содержание цветных металлов: алюминия- 1,8 кг, меди- 1,0 кг.

### 3. КОМПЛЕКТ ПОСТАВКИ

- 3.1. В комплект поставки входят:  
- светильник, (лампа в комплект поставки не входит).  
- паспорт в 1 экз. на каждые 25 или менее светильников.  
- упаковочная коробка.

### 4. УКАЗАНИЕ МЕР БЕЗОПАСНОСТИ

- 4.1. Светильники устанавливаются на трубу из негорючего материала.
- 4.2. С целью исключения поражения электрическим током светильник должен быть заземлен. Для заземления светильник имеет защитный зажим с болтом М6, около которого нанесен знак заземления.
- 4.3. Подключение, отключение светильника от сети, смену ламп и устранение неисправностей производить только при отключенном напряжении.
- 4.4. Не допускается эксплуатация светильников с поврежденной изоляцией проводов и мест электрических соединений.
- 4.5. Для обеспечения надежного крепления светильника на опоре крепежные винты или болты должны быть затянуты с усилием, не менее 2,5 Н.м.

### 5. ПОДГОТОВКА ИЗДЕЛИЯ К РАБОТЕ

- 5.1. Установить светильник на трубу Ø50...60 мм и закрепить болтами М6.
- 5.2. Подключение проводов сети производится к клеммной колодке согласно схеме включения (рис.3), а заземляющего провода к зажиму заземления.
- 5.3. Для установки лампы в светильнике необходимо снять рассеиватель, повернув его против часовой стрелки на 60°.  
Проверить крепление проводов.  
Ввернуть лампу в патрон светильника.
- 5.4. Совместить пазы рассеивателя с выступами на панели и повернуть его по часовой стрелке до упора.
- 5.5. Время пускового режима лампы не более 1 мин.

### 6. ТЕХНИЧЕСКОЕ ОБСЛУЖИВАНИЕ

6.1. В процессе эксплуатации светильника необходимо не реже двух раз в год проводить профилактический осмотр и чистку светильника. Проверяют исправность электроустановочных изделий и надежность крепления болтовых и винтовых соединений. Замеченные неисправности устраняются. Вышедшие из строя лампы заменяются лампами того же типа и мощности.

6.2. Нарушенные лакокрасочные покрытия восстанавливаются эмалями (МЛ-12, МЛ-152, МЛ-1156, МЛ-1110), допускаются эмали (МС-160, НЦ-221, НЦ-11).

### 7. СВИДЕТЕЛЬСТВО О ПРИЕМКЕ

7.1. Светильники ЖТУ06-100-006 У1 «Лотос», ЖТУ06-100-007 У1 «Лотос» соответствуют требованиям ГОСТ Р МЭК 60598-2-3-99, ТУ3461-002-05758434-94 и признаны годными для эксплуатации.



Дата изготовления 06.05 Штамп ОТК

Сертификат РОСС.RU.МЕ64.Н00124 с 04.10.2004 г.

### 8. ГАРАНТИЙНЫЕ ОБЯЗАТЕЛЬСТВА

8.1. Изготовитель гарантирует безотказную работу светильников 18 месяцев со дня ввода в эксплуатацию, но не позднее 2 лет со дня поступления потребителю.

8.2. В случае обнаружения неисправности светильника до истечения гарантийного срока следует обратиться на завод-изготовитель по адресу:

Россия, 171210, г. Лихославль, Тверская обл., ул. Первомайская, д.51, ООО «Светотехника».

### 9. СВЕДЕНИЯ ОБ УПАКОВКЕ, ТРАНСПОРТИРОВАНИИ И ХРАНЕНИИ

9.1. Упаковка светильников соответствует ГОСТ23216-78.

9.2. Транспортирование светильников должно производиться в контейнерах, закрытым автотранспортом и в крытых железнодорожных вагонах в соответствии с ГОСТ23216-78.

9.3. Условия хранения: навесы или помещения, где колебания температуры и влажности воздуха существенно отличаются от колебаний на открытом воздухе.

Температура воздуха: от минус 50 до плюс 50 °С.

Верхнее значение относительной влажности воздуха 100 % при 25 °С.

9.4. Светильники хранят уложенными на стеллажи или поддоны в штабеля высотой не более 1,5 м. Хранение светильников должно обеспечивать их сохранность от механических повреждений.

### 10. УТИЛИЗАЦИЯ

10.1. По истечении срока службы светильники разобрать на детали, рассортировать по видам материалов и сдать в специализированные организации по приемке и переработке вторсырья.

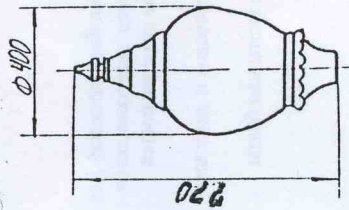
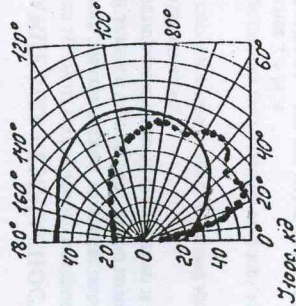


Рис.1



Угол, к°

Рис.2

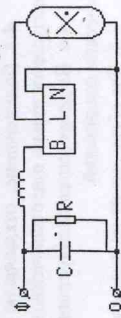


Рис.3