



СВЕТИЛЬНИКИ GERA (2TRA)

ПРИМЕНЕНИЕ

- Предназначен для локального и акцентного освещения в торговых залах, шоурумах, выставочных и музейных экспозициях и в жилых помещениях с высокими требованиями к качеству света.

ОСОБЕННОСТИ

- Трековый светильник устанавливается на однофазную шину 2TR, легко передвигается вдоль шины.
- Узкий угол светового луча (24°) позволяет расставить точные световые акценты.
- Высокий индекс цветопередачи (CRI>90).
- Стильный минималистичный дизайн корпуса и универсальные цвета (белый или черный).

ПАРАМЕТРЫ

| | |
|---|-------------------|
| Напряжение питания сети | АС 220–240 В |
| Частота питающей сети | 50/60 Гц |
| Угол излучения | 24° |
| Индекс цветопередачи | CRI>90 |
| Тип шины | однофазная (2TRA) |
| Срок службы* | 50 000 ч |
| Степень пылевлагозащиты | IP20 |
| Рабочая температура окружающей среды | -25... +45 °С |
| Класс защиты от поражения электрическим током | II |
| Гарантийный срок | 60 мес |

* При соблюдении условий эксплуатации и снижении яркости не более чем на 30% от первоначальной.

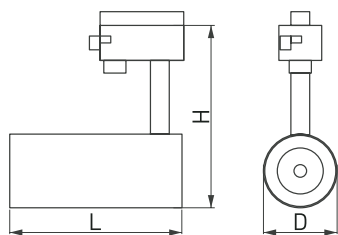


Рисунок 1. Чертеж и габаритные размеры



МОДЕЛИ

| Артикул | Модель | Мощность, потребляемая от сети АС 230 В | Световой поток | Габаритные размеры, ДхНхL | Вес | Цвет корпуса | Цветовая температура* | Цвет свечения |
|-----------|--------------------------------|---|----------------|---------------------------|--------|--------------|-----------------------|---|
| 025950(1) | LGD-GERA-2TR-R90-30W Warm3000 | 30 Вт | 2700–3300 лм | Ø90×185×200 мм | 1030 г | черный | 3000 К | Белый теплый, аналогичный лампе накаливания |
| 025949(1) | LGD-GERA-2TR-R90-30W Day4000 | | | | | | 4000 К | Белый дневной, для жилых помещений |
| 026614(1) | LGD-GERA-2TR-R90-30W Day5000 | | | | | | 5000 К | Белый дневной, для жилых и коммерческих помещений |
| 025948(1) | LGD-GERA-2TR-R90-30W White6000 | | | | | | 6000 К | Белый чистый, для офисов и магазинов |
| 025931(1) | LGD-GERA-2TR-R90-30W Warm3000 | | | | | белый | 3000 К | Белый теплый, аналогичный лампе накаливания |
| 025930(1) | LGD-GERA-2TR-R90-30W Day4000 | | | | | | 4000 К | Белый дневной, для жилых помещений |
| 026615(1) | LGD-GERA-2TR-R90-30W Day5000 | | | | | | 5000 К | Белый дневной, для жилых и коммерческих помещений |
| 025929(1) | LGD-GERA-2TR-R90-30W White6000 | | | | | | 6000 К | Белый чистый, для офисов и магазинов |
| 025944(1) | LGD-GERA-2TR-R74-20W Warm3000 | 20 Вт | 1800–2200 лм | Ø74×160×170 мм | 750 г | черный | 3000 К | Белый теплый, аналогичный лампе накаливания |
| 025943(1) | LGD-GERA-2TR-R74-20W Day4000 | | | | | | 4000 К | Белый дневной, для жилых помещений |
| 025942(1) | LGD-GERA-2TR-R74-20W White6000 | | | | | | 6000 К | Белый чистый, для офисов и магазинов |
| 025911(1) | LGD-GERA-2TR-R74-20W Warm3000 | | | | | белый | 3000 К | Белый теплый, аналогичный лампе накаливания |
| 025910(1) | LGD-GERA-2TR-R74-20W Day4000 | | | | | | 4000 К | Белый дневной, для жилых помещений |
| 025909(1) | LGD-GERA-2TR-R74-20W White6000 | | | | | | 6000 К | Белый чистый, для офисов и магазинов |
| 025938(1) | LGD-GERA-2TR-R55-10W Warm3000 | 10 Вт | 860–1060 лм | Ø55×145×145 мм | 450 г | черный | 3000 К | Белый теплый, аналогичный лампе накаливания |
| 025937(1) | LGD-GERA-2TR-R55-10W Day4000 | | | | | | 4000 К | Белый дневной, для жилых помещений |
| 025936(1) | LGD-GERA-2TR-R55-10W White6000 | | | | | | 6000 К | Белый чистый, для офисов и магазинов |
| 025904(1) | LGD-GERA-2TR-R55-10W Warm3000 | | | | | белый | 3000 К | Белый теплый, аналогичный лампе накаливания |
| 025903(1) | LGD-GERA-2TR-R55-10W Day4000 | | | | | | 4000 К | Белый дневной, для жилых помещений |
| 025902(1) | LGD-GERA-2TR-R55-10W White6000 | | | | | | 6000 К | Белый чистый, для офисов и магазинов |

* Указано типовое значение.

УСТАНОВКА И ПОДКЛЮЧЕНИЕ

- Соедините треки между собой при помощи коннекторов.
- Закрепите треки в месте установки.
- На коннекторе питания открутите винт и снимите крышку. Подсоедините провода, подводящие питание, к винтовым клеммам согласно рисунку. Используйте 3-жильный кабель. Обязательно подключите защитное заземление к клемме «GND».
- Переведите рычажный фиксатор светильника в положение «открыто» и вращающийся переключатель в положение «OFF». При этом контактные пластины должны убраться внутрь корпуса адаптера.
- Вставьте светильник в трек.
- Переведите рычажный фиксатор светильника в положение «закрыто».
- Подайте питание на трек и проверьте работоспособность светильника.

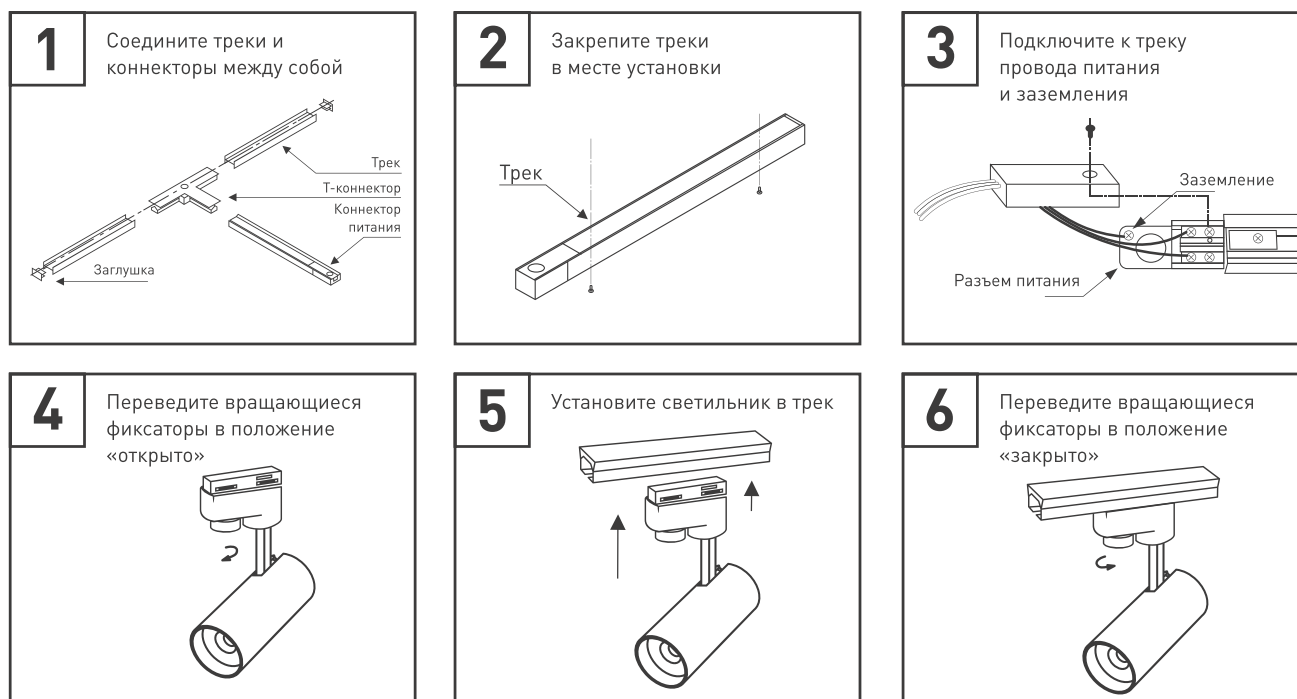


Рисунок 2. Установка и подключение светильника