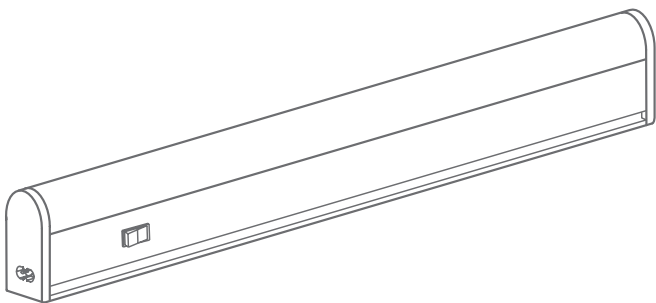




# EKF



## ПАСПОРТ

Светильники линейные светодиодные  
типа ДБОВ-7XXX

## 1 НАЗНАЧЕНИЕ

1.1 Светильники линейные светодиодные типа ДБОВ-7XXX производства ЕКФ серии (далее — светильники) предназначены для работы в однофазных сетях переменного тока напряжением 230 В частоты 50/60 Гц.

1.2 Светильники соответствуют требованиям технических регламентов ТР ТС 004/2011, ТР ТС 020/2011, ТР ЕАЭС 037/2016.

Светильники являются заменой линейных люминесцентных светильников под лампу Т5 и применяются для местного освещения внутри жилых, общественных и производственных помещений (магазины, объекты гостеприимства, офисы), а также для локальной подсветки рабочих столов, на кухне и внутри шкафов.

## 2 ТЕХНИЧЕСКИЕ ХАРАКТЕРИСТИКИ

2.1 Основные технические характеристики светильников приведены в таблице 1.

Таблица 1

Параметр	Значение			
	ДБОВ-7101	ДБОВ-7102	ДБОВ-7103	ДБОВ-7104
Типоисполнения	ДБОВ-7101	ДБОВ-7102	ДБОВ-7103	ДБОВ-7104
Номинальное напряжение, В	230			
Диапазон рабочих напряжений, В	200-240			
Частота сети, Гц	50/60			
Номинальная мощность, Вт	4	7	10	14
Тип светодиодов	SMD 2835			
Цветовая температура, К	4000			
Угол раскрытия светового потока	120°			
Световой поток, не менее, лм	400	700	950	1400
Коэффициент мощности, не менее	0,5			
Коэффициент пульсации светового потока, не более, %	5			
Индекс цветопередачи, Ra, не менее	80			
Класс энергоэффективности	А			
Материал рассеивателя	поликарбонат			
Материал корпуса	ПВХ (поливинилхлорид)			
Тип монтажа	накладной			
Цвет корпуса/ рассеивателя	матовый			
Степень защиты по ГОСТ 14254	IP20			
Класс защиты по ГОСТ IEC 60598-1	II			
Диапазон рабочих температур, °С	от -20 до +40			
Климатическое исполнение и категория размещения по ГОСТ 15150	УХЛ3.1			
Срок службы светильника, часов, не менее	25000			

2.2 Габаритные размеры светильников указаны на рисунке 1 и в таблице 2.

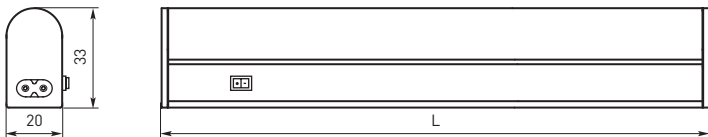


Рисунок 1

Таблица 2

Тип светильника	ДБОВ-7101	ДБОВ-7102	ДБОВ-7103	ДБОВ-7104
Длина светильника L, мм	311	572	872	1172

### 3 КОМПЛЕКТНОСТЬ

3.1 В комплект поставки входят:

- светодиодный светильник - 1 шт.;
- сетевой шнур (L=1,0 м) - 1 шт.;
- штекер для шлейфового соединения - 1 шт.;
- заглушка - 1 шт.;
- набор креплений - 1 шт.;
- паспорт - 1 шт.

### 4 ТРЕБОВАНИЯ БЕЗОПАСНОСТИ



Запрещается разбирать светильник.

Запрещается эксплуатировать светильник с треснувшим плафоном.

Запрещается подключать светильник к повреждённой электропроводке.

Запрещается устанавливать светильник на воспламеняемые материалы, например, такие как древесный шпон и материалы на основе дерева толщиной менее 2 мм.

Запрещается подключать светильник к сети без установки заглушки на встроенную вилку. На открытых контактах встроенной вилки присутствует электрическое напряжение, опасное для жизни.

Запрещается производить монтаж, демонтаж и техническое обслуживание светильника во включенном состоянии.

4.1 Светильники предназначены для стационарной накладной установки на стене или потолке. Светильники пригодны для установки на поверхности из нормально воспламеняемого материала, такого как дерево и материалы на его основе толщиной более 2 мм.

4.2 Работы по монтажу и техническому обслуживанию светильника должны проводиться квалифицированным персоналом.

4.3 При эксплуатации необходимо располагать светильник вдали от химически активной среды, горючих и легковоспламеняющихся предметов.

4.4 Эксплуатацию светильника производить в соответствии с ПУЭ.

- 4.5 Регулярно проверяйте электрические соединения и целостность проводки.  
4.6 Светильники ремонту не подлежат. При обнаружении неисправности в период действия гарантийных обязательств обращаться к продавцу.

## 5 УСЛОВИЯ И ОСОБЕННОСТИ МОНТАЖА



**ВНИМАНИЕ!** Все подключения к устройству производить только при отключенном напряжении сети питания.

5.1 Монтаж светильника на рабочую поверхность производится при помощи монтажных скоб и винтов самонарезающих, входящих в набор креплений. Для монтажа необходимо закрепить две монтажные скобы на стене или потолке и защёлкнуть в них корпус светильника.

5.2 Схематично данный вид установки изображён на рисунке 2.

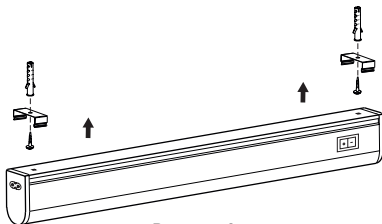


Рисунок 2

5.3 Подключение светильника схематично изображено на рисунке 3:

- присоединить сетевой шнур к одной из встроенных в торец светильника вилок.
- на вилку, расположенную на противоположном торце светильника, установить заглушку (входит в комплект);
- подключить сетевой шнур к электрической сети 230 В.

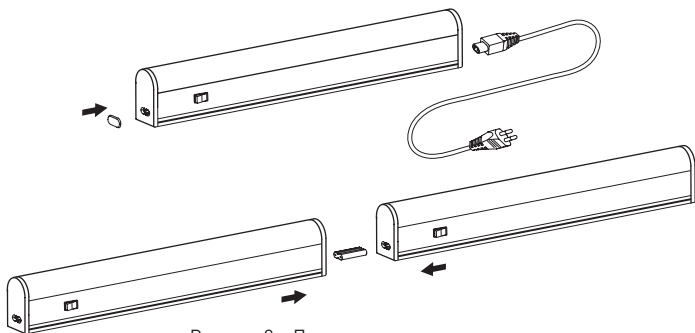


Рисунок 3 – Подключение светильника

5.4 Конструкцией светильника предусмотрено шлейфовое соединение светильников в ряд (рис. 3). Максимальное количество подключаемых светильников ДБОВ-7101 - ДБОВ-7103 - 20 шт., светильников ДБОВ-7104 - 10 шт.

5.5 Соединение осуществляется при помощи розетки, встроенной в торцевую часть светильника, и штекера для шлейфового соединения. Заглушка с вилки светильника предварительно удаляется.

5.6 Включение светильника производится переводом выключателя, расположенного на корпусе светильника, в положение «I». Для выключения светильника необходимо перевести выключатель в положение «O».

## **6 ОБСЛУЖИВАНИЕ**

6.1 Светильник не требует обслуживания в процессе эксплуатации, кроме чистки корпуса от загрязнений. Чистку корпуса от пыли производить мягкой сухой тканью без применения абразивных составов и растворителей.

6.2 Эксплуатацию необходимо производить в соответствии с ПУЭ.

## **7 ТРАНСПОРТИРОВАНИЕ И ХРАНЕНИЕ**

7.1 Транспортирование светильников допускается при температуре от  $-50$  до  $+50$  °C любым видом крытого транспорта, обеспечивающим предохранение упакованных светильников от механических повреждений.

7.2 Хранение светильников осуществляется в упаковке изготовителя в закрытых помещениях с естественной вентиляцией при температуре окружающей среды от  $-50$  до  $+40$  °C и относительной влажности 98% при  $+25$  °C.

7.3 При хранении на стеллажах или полках светильники должны быть сложены не более чем в 5 рядов по высоте.

## **8 УТИЛИЗАЦИЯ**

8.1 При выходе из строя или по истечении срока службы изделие утилизировать путём передачи в специализированное предприятие для переработки вторичного сырья в соответствии с требованиями законодательства страны территории реализации.

## **9 ГАРАНТИИ ИЗГОТОВИТЕЛЯ**

Гарантийный срок эксплуатации – 2 года со дня продажи при условии соблюдения условий эксплуатации и хранения.

Гарантийный срок хранения у потребителя в упаковке изготовителя – 2 года.

Срок службы – не более 10 лет с даты изготовления.

## **10 СВИДЕТЕЛЬСТВО О ПРИЕМКЕ**

Светильники ДБОВ-7XXX ЕКФ Basic соответствуют требованиям нормативной документации и признаны годными к эксплуатации.

Дата продажи « \_\_\_\_ » \_\_\_\_\_ 20 \_\_\_\_ г.

Подпись продавца

Печать фирмы-продавца М.П.

Изготовитель: ООО «ЦЕЦФ Электрик Трейдинг (Шанхай) Ко.»,  
1412, Санком Цимик Тауэр, 800 Шанг Ченг Род,  
Пудонг Нью Дистрикт, Шанхай, Китай.

Manufacturer: «CECF Electric Trading (Shanghai) Co.», LTD,  
1412, Suncome Cimic Tower, 800 Shang Cheng Road,  
Pudong New District, Shanghai, China.

Импортер и представитель торговой марки EKF  
по работе с претензиями: ООО «Электрорешения»,  
127273, Россия, Москва, ул. Отрадная, д. 2Б, стр. 9, 5 этаж.  
Тел./факс: +7 (495) 788-88-15 (многоканальный)  
Тел.: 8 (800) 333-88-15 (бесплатный)

Importer and EKF trademark service representative:  
«Electroresheniya», LTD, Otradnaya st., 2b bld. 9, 5th floor,  
127273, Moscow, Russia.

Tel./fax: +7 (495) 788-88-15 (multi-line)  
Tel.: 8 (800) 333-88-15 (free)



[www.ekfgroup.com](http://www.ekfgroup.com)