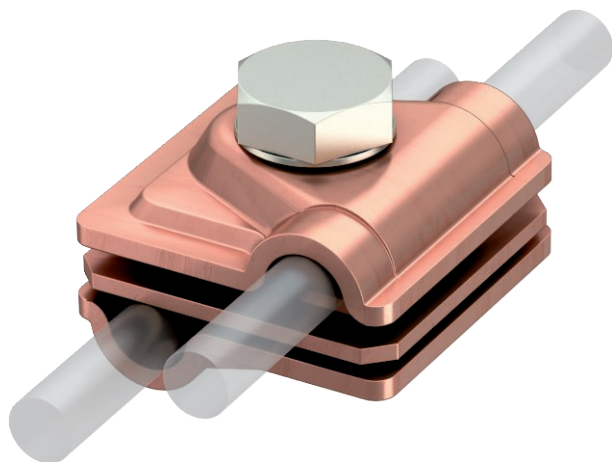


# Технический паспорт

Соединитель Vario для быстрого монтажа круглых проводников Rd 6-8 / 8-10 мм

Арт.-№ 5311417



- для Т-образных, крестообразных и параллельных соединений с промежуточными пластинами
- быстрый монтаж с помощью болта M10 x 30 из нержавеющей стали
- с пружинной шайбой по DIN 137
- в соответствии с требованиями VDE 0185-305 (IEC 62305)



Cu Медь

## Описание изделия

## Исходные данные

Артикульный №	5311417
Тип	249 6-10 CU
Обозначение 1	Соединитель быстрого монтажа
Обозначение 2	Vario
Размер	6-10mm
материал	Медь
Сокращенное наименование материала	Cu
Вес	14,54 кг/100 шт.

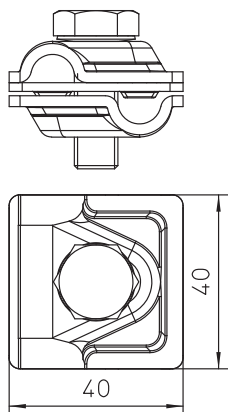
# Технический паспорт

Соединитель Vario для быстрого монтажа круглых проводников Rd 6-8 / 8-10 мм

Арт.-№ 5311417



## Технические характеристики



Размер A	40,00 мм
Art der Befestigungsschraube	Болт с шестигранной головкой
Вид соединителя	Универсальная соединительная клемма
Токпроводящие способности	H/100 кА
Подходит для соединения	Круглый проводник Rd 8-10 / Rd 8-10
Проводники	RD 6-8 / 8-10 мм
Промежуточная пластина	<input type="checkbox"/>