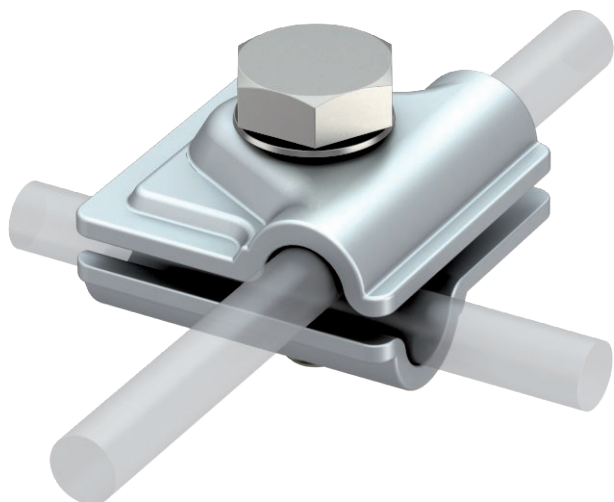


Технический паспорт

Соединитель Vario для быстрого монтажа

Арт.-№ 5311519



- для Т-образных, крестообразных и параллельных соединений;
- быстрый монтаж с помощью болта М10 х 30 из высококачественной нержавеющей стали;
- отвечает требованиям стандарта VDE 0185-305 (ГОСТ Р МЭК 62305).



Alu Алюминий

Описание изделия

Исходные данные

Артикульный №	5311519
Тип	249 8-10 ALU
Обозначение 1	Соединитель быстрого монтажа
Обозначение 2	Vario
Размер	8-10mm
материал	Алюминий
Сокращенное наименование материала	Alu
Сталь	AlMg 3
Вес	6,60 кг/100 шт.

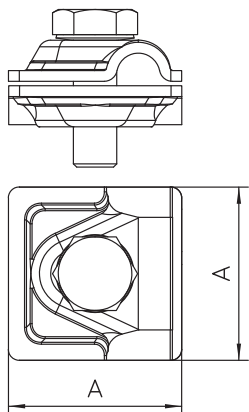
Технический паспорт

Соединитель Varjo для быстрого монтажа

Арт.-№ 5311519



Технические характеристики



Размер A	44,00 мм
Art der Befestigungsschraube	Болт с шестигранной головкой
Вид соединителя	Универсальная соединительная клемма
Токопроводящие способности	N/100 кА
Подходит для соединения	Круглый проводник Rd 8-10 / Rd 8-10
Проводники	Rd 8-10 мм
Промежуточная пластина	□