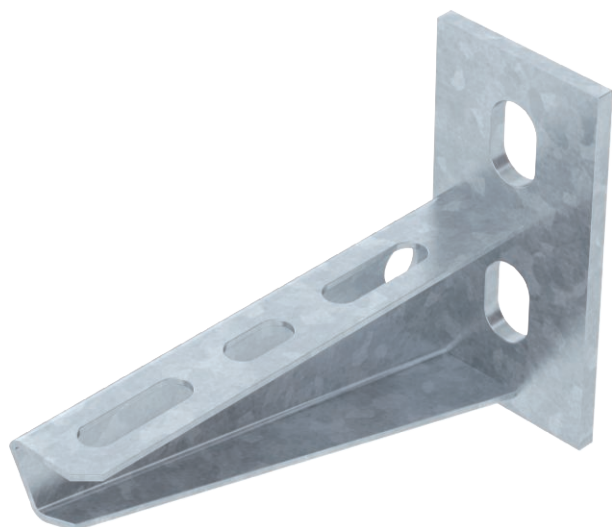


Технический паспорт

Настенный и опорный кронштейн AW 15 2L

Арт.-№ 6420909



Настенный и зажимной кронштейн с приваренной горизонтальной пластиной в верхней части и двумя отверстиями для крепления.



Сталь Сталь

FT Горячее цинкование методом погружения

Указание Кронштейн с двойной перфорацией особенно пригоден для двойного анкерного крепления к легким перегородками и легкой кладке.

Исходные данные

Артикульный №	6420909
Тип	AW 15 11 FT 2L
Обозначение 1	Настенный / опорный кронштейн
Обозначение 2	с 2 крепежными отверстиями
Размер	B110mm
материал	Сталь
Сокращенное наименование материала	Сталь
Поверхность	Горячее цинкование методом погружения
Поверхность согласно DIN	DIN EN ISO 1461
Сокращение поверхности	FT
Минимальная единица продажи	1,00 шт.
Вес	16,00 кг/100 шт.

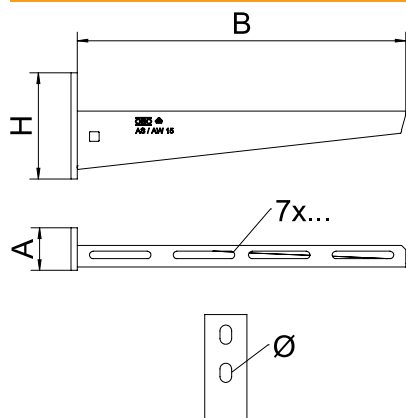
Технический паспорт

Настенный и опорный кронштейн AW 15 2L

Арт.-№ 6420909



Технические характеристики



Ширина	110,00 мм
Размер A	40,00 мм
Размер B	110,00 мм
Размер H	44,00 мм
Диаметр отверстия	11,00 мм
Размер	110x44
Конструкция	Настенный и опорный кронштейн
Конструкция	Настенный и опорный кронштейн
Нагрузка (F) кН	1,50 кН
Предназначено для поддержания функций	<input type="checkbox"/>
Нержавеющая сталь, протравленная	<input type="checkbox"/>
Угловой диапазон	90,00 - 90,00 °

Диаграммы нагрузки

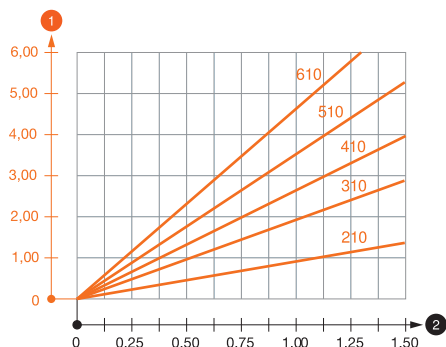


Диаграмма нагрузки на кронштейн типа AW 15

- 1 Прогиб конца кронштейна при допустимой нагрузке на кронштейн
- 2 Дополнительная нагрузка на кронштейн в кН без учета временной нагрузки
- Кривая нагрузки на кронштейны длиной (в мм)

Значения нагрузки на дюбели для настенного / зажимного кронштейна AW 15

Крепление к стене		Максимальная нагрузка [кН]							
		Ширина кронштейна [мм]							
	Дюбель	110	160	210	310	410	510	560	610
	BZ-U 8-10-21/75	1,10	0,90	0,80	0,65	0,55	0,50	0,45	0,45
BZ-U 10-10-30/90	1,50	1,50	1,40	1,10	0,95	0,85	0,80	0,80	

Макс. нагрузка F общ. = вес кабеля + кабельного лотка + кронштейна. Данные о максимально допустимой нагрузке многократно увеличиваются при монтаже в бетоне без трещин. Данные значения действительны для бетона класса прочности C20/25. Необходимо соблюдать условия монтажа в соответствии с допуском DIBt (Германия) для дюбелей.

Значения нагрузки на дюбели для настенного / зажимного кронштейна AW 15

T1	Крепление к стене								
T2		Максимальная нагрузка [кН]							
T3		Ширина кронштейна [мм]							
T4	Дюбель	110	160	210	310	410	510	560	610
	BZ-U 8-10-21/75	1,1	0,9	0,8	0,65	0,55	0,5	0,45	0,45
	BZ-U 10-10-30/90	1,5	1,5	1,4	1,1	0,95	0,85	0,8	0,8