



ПАСПОРТ

Светильник ЖКУ 21-70-004 У1 «Гелиос»

1. НАЗНАЧЕНИЕ

- 1.1. Светильники консольные ЖКУ21-70-004 У1 "Гелиос" (рис.1) с разрядными лампами высокого давления предназначены для освещения улиц, дорог, площадей.
- 1.2. Светильники соответствуют классу защиты 1 от поражения электрическим током по ГОСТ 12.2.007.0-75, в части воздействия механических факторов внешней среды, группе условий эксплуатации М2 по ГОСТ 17516.1-90.
- 1.3. Вид климатического исполнения У1 по ГОСТ 15150-69, при этом высота над уровнем моря до 2000 м. Температура окружающего воздуха при эксплуатации от минус 45 до плюс 40° С.

2. ТЕХНИЧЕСКИЕ ХАРАКТЕРИСТИКИ

1.Номинальная частота, Гц	50	6.К.П.Д.,%, не менее	70
2.Напряжение, В	220	7.Максимальный коэффициенты использования по освещенности, не менее	0.35
3.Коэффициент мощности, не менее	0.85	8.Степень защиты: оптического отсека	IP54
4.Тип лампы	* SON-T PLUS 70W фирмы "PHILIPS"	отсека ПРА	IP23
5.Номинальная мощность лампы, Вт	70	9.Масса, кг, не более	7.0
		10.Срок службы	10

* Допускается применение других типов ламп данной мощности, например: NAV T 70 фирмы «OSRAM», ДНаТ-100 ТУ16-675.150-86

- 2.1. Распределение силы света светильников показано на рис.2. Тип кривой силы света в горизонтальной плоскости - осевая, в вертикальной плоскости - широкая.
- 2.2. Класс светораспределения - прямого света.
- 2.3. Максимальная площадь проецируемой поверхности, подвергаемой ветровой нагрузке для светильников 0,12 м².
- 2.4. Содержание цветных металлов, кг: алюминия- 0,525, меди- 1,52.

3. КОМПЛЕКТ ПОСТАВКИ

- 3.1. В комплект поставки входят:
- светильник, (лампа в комплект поставки не входит).
 - паспорт в 1 экз. на каждые 25 или менее светильников.
 - упаковочная коробка.

4. УКАЗАНИЕ МЕР БЕЗОПАСНОСТИ

- 4.1. С целью исключения поражения электрическим током светильник должен быть заземлен. Для заземления светильник имеет защитный зажим с винтом М6, около которого нанесен знак заземления.
- 4.2. Подключение, отключение светильника от сети, смену ламп и устранение неисправностей производить только при отключенном напряжении.
- 4.3. Не допускается эксплуатация светильников с поврежденной изоляцией проводов и мест электрических соединений.
- 4.4. Отражатель светильника обладает способностью концентрировать световые лучи. Во избежание пожара, при хранении необходимо предотвращать попадание прямых солнечных лучей на отражатель.
- 4.5. Для обеспечения надежного крепления светильника на опоре крепежные винты или болты должны быть затянуты с усилием, не менее 11 Н.м.

5. ПОДГОТОВКА ИЗДЕЛИЯ К РАБОТЕ

- 5.1. Светильники устанавливаются на опорную поверхность из несгораемого материала, на Г-образных кронштейнах опор диаметром 48 мм под углом 15...20 град. к горизонту.
- 5.2. Подключение проводов сети производится к зажимам или к клеммной колодке согласно схеме включения (рис.3), а заземляющего провода - к защитному зажиму на панели.
- 5.3. Время пускового режима лампы не более 1 мин.:
- 5.4. Не допускается суммарная наработка ИЗУ в режиме непрерывной генерации импульса с не загоревшейся лампой, более 1000 часов.

6. ТЕХНИЧЕСКОЕ ОБСЛУЖИВАНИЕ

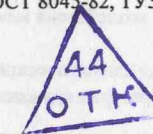
6.1. В процессе эксплуатации светильника необходимо не реже двух раз в год проводить профилактический осмотр и чистку светильника. Проверяют исправность электроустановочных изделий и надежность крепления болтовых и винтовых соединений. Замеченные неисправности устраняются. Вышедшие из строя лампы заменяются лампами того же типа и мощности.

6.2. Нарушенные лакокрасочные покрытия восстанавливаются эмалями (МЛ-12, МЛ-152, МЛ-1156, МЛ-1110), допускаются эмали (МС-160, НЦ-221, НЦ-11).

7. СВИДЕТЕЛЬСТВО О ПРИЕМКЕ

7.1. Светильники ЖКУ21-70-004 У1 "Гелиос" соответствуют требованиям ГОСТ 8045-82, ТУ3461-002-05758434-94 и признаны годными для эксплуатации.

Дата изготовления 11.04 Штамп ОТК
Сертификат РОСС RU.МЕ64.Н00124 с 04.10.2004 г.



8. ГАРАНТИЙНЫЕ ОБЯЗАТЕЛЬСТВА

8.1. Изготовитель гарантирует безотказную работу светильников 18 месяцев со дня ввода в эксплуатацию, но не позднее 2 лет со дня поступления потребителю

8.2. В случае обнаружения неисправности светильника до истечения гарантийного срока следует обратиться на завод-изготовитель по адресу:

Россия, 171210, г. Лихославль, Тверская обл. ул. Первомайская, д.51, ООО «Светотехника».

9. СВЕДЕНИЯ ОБ УПАКОВКЕ, ТРАНСПОРТИРОВАНИИ И ХРАНЕНИИ

9.1. Упаковка светильников соответствует ГОСТ23216-78.

9.2. Транспортирование светильников должно производиться в контейнерах, закрытым автотранспортом и в крытых железнодорожных вагонах в соответствии с ГОСТ23216-78.

9.3. Условия хранения: навесы или помещения, где колебания температуры и влажности воздуха существенно отличаются от колебаний на открытом воздухе.

Температура воздуха: от минус 50 до плюс 50 °С.

Верхнее значение относительной влажности воздуха 100 % при 25 °С.

9.4. Светильники хранят уложенными на стеллажи или поддоны в штабели высотой не более 1,5 м. Хранение светильников должно обеспечивать их сохранность от механических повреждений.

10. УТИЛИЗАЦИЯ

10.1. По истечении срока службы светильники разбирать на детали, рассортировать по видам материалов и сдать в специализированные организации по приемке вторсырья.

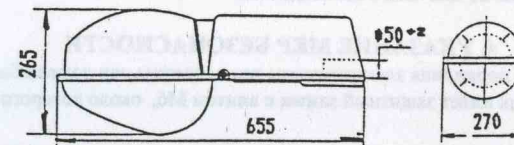


Рис. 1

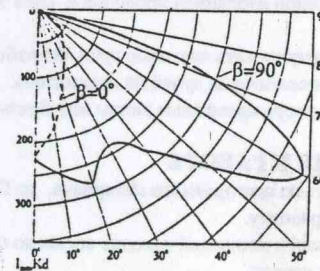


Рис. 2

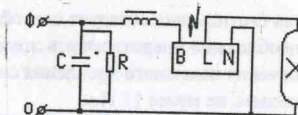


Рис. 3