

Электронная документация

## СВЕТОДИОДНЫЕ ЛЕНТЫ

Лента S2-2500 24V Warm 3000K 20mm

### ОПИСАНИЕ

- 20мм.
- Гибкая лента LUX для профиля S2, светодиоды smd 2835, 280 шт/м (700шт на 2.5м), белая плата 20 мм с монтажными отверстиями, скотч 3М.
- Цвет ТЁПЛЫЙ 2900-3100К.
- Питание 24V, мощность 20 Вт/м (50 Вт на 2.5м), угол 120°, цветопередача CRI>85.
- Размеры 2500x20x1.5мм.
- Мин.отрезок 50мм, 14 светодиодов.
- Цена за 1м.

### ПРИМЕНЕНИЕ

- Высокая эффективность.
- Монтажные отверстия на плате для фиксаторов основания профиля серии S2-LUX.
- Может использоваться с любыми другими профилями.
- Встроенные линии света для основного освещения.
- Накладные и подвесные светильники из алюминиевого профиля.



20 Вт/м



24 В



280



IP20



20 мм

### ПАРАМЕТРЫ

Артикул **023401**

Модель **Лента S2-2500 24V Warm 3000K 20mm (2835, 280 LED/m, LUX)**

**для 1 м** | **для 2.5 м**

Степень пылевлагозащиты **IP20**


Тип светодиода **SMD 2835**

Кол-во светодиодов **280 шт** | **700 шт**

Минимальный отрезок **50 мм (14 светодиодов)**

Гарантия **5 лет**

#### ОПТИЧЕСКИЕ

Цвет свечения **Тёплый 3000K** 

Индекс цветопередачи, CRI **>85**

Угол излучения **120°**

Световой поток **2500 лм** | **6250 лм**

#### ЭЛЕКТРИЧЕСКИЕ

Напряжение питания **DC 24 В**

Максимальная мощность **20 Вт** | **50 Вт**

Потребляемый ток **0.83 А** | **2.08 А**

#### ЛОГИСТИЧЕСКИЕ

Длина **2 500 мм**

Ширина **20 мм**

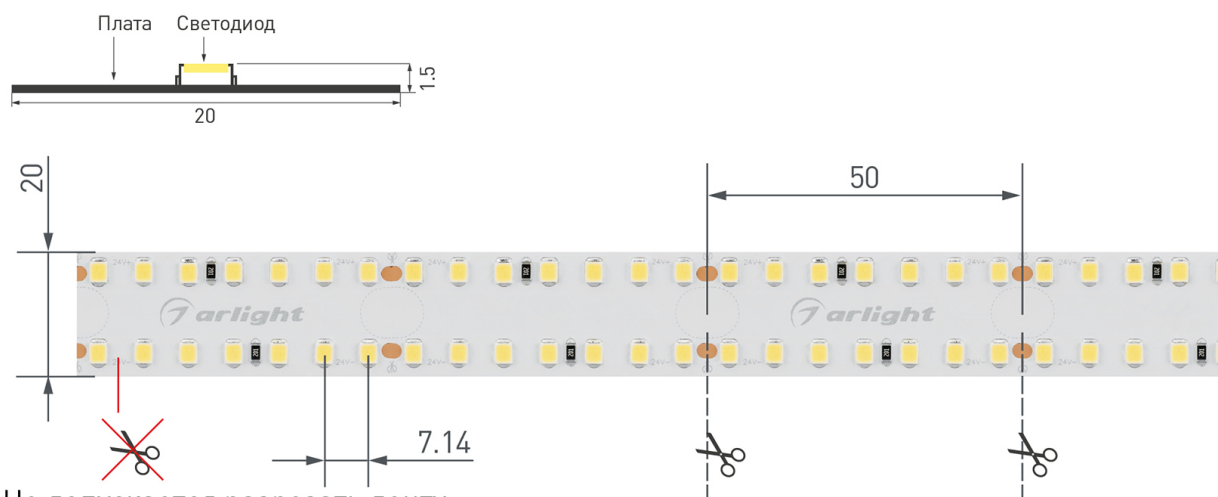
Высота **1.5 мм**

Вес упаковки **177 г, катушка 2.5 м**

#### КЛИМАТИЧЕСКИЕ УСЛОВИЯ

Диапазон рабочих температур **-30... +45 °C**

## КОНСТРУКТИВНЫЙ ЧЕРТЕЖ



Не допускается резать ленту в необозначенном месте.

Ленту можно резать только в обозначенных местах по линии между контактными площадками для пайки.

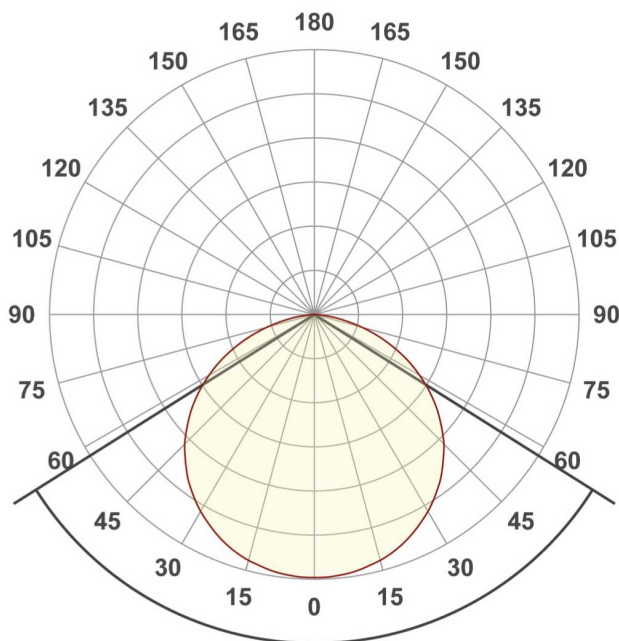
## ФОТОМЕТРИЯ

### ДИАГРАММА ОСВЕЩЕННОСТИ



### КСС (КРИВАЯ СИЛЫ СВЕТА)

120°



## РЕКОМЕНДАЦИИ ПО ПОДКЛЮЧЕНИЮ И УСТАНОВКЕ

Максимальная длина подключения ленты – 2.5 м (1 катушка).

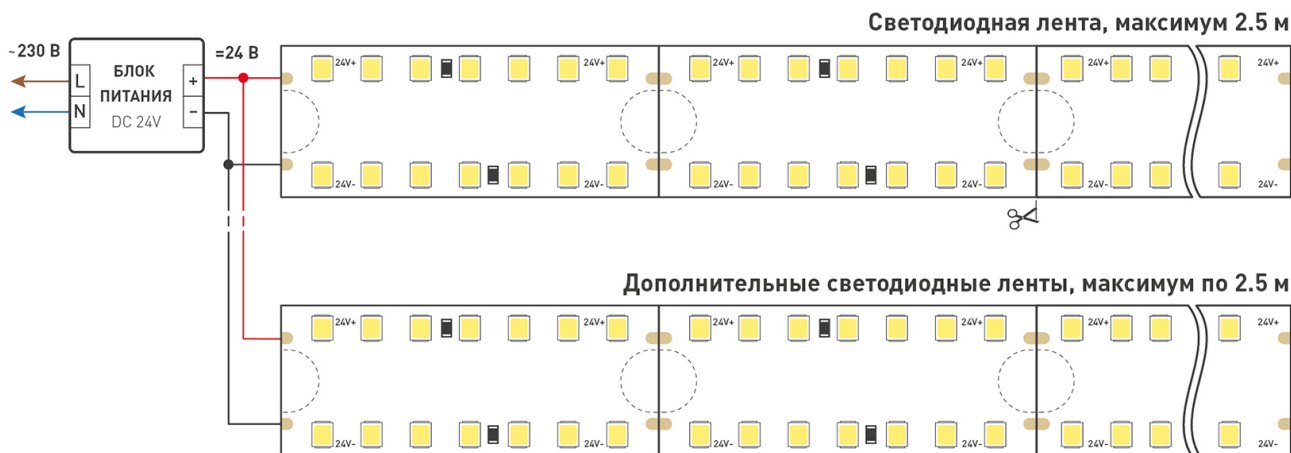
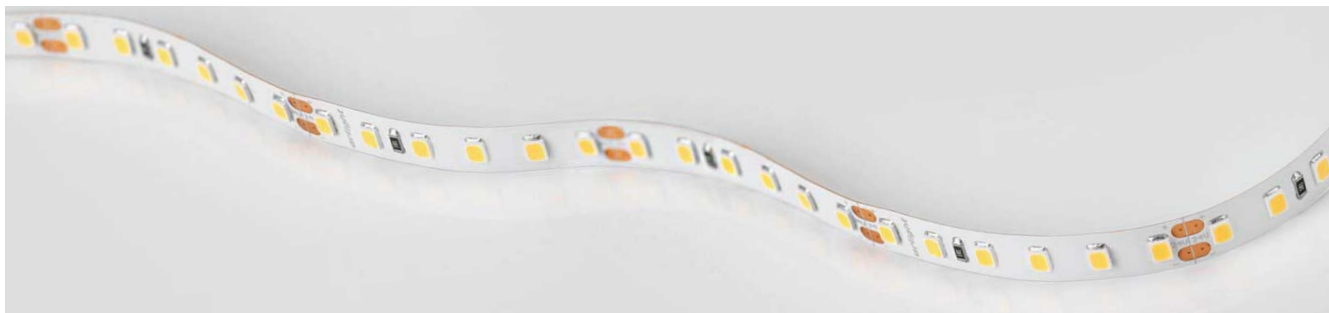


Схема подключения нескольких светодиодных лент с одной стороны.

## КАК СГИБАТЬ ЛЕНТУ

Правильный изгиб ленты. Минимальный радиус изгиба указан в инструкции к ленте.



### Внимание!

Ленту нельзя изгибать в горизонтальной плоскости, перекручивать, растягивать, изламывать или сгибать под прямым углом. Не допускается подвешивать к ленте любые предметы или грузы.



Не складывать



Не скручивать



Не сгибать под прямым углом



Не перекручивать

## СОПУТСТВУЮЩИЕ ТОВАРЫ

Приобретаются отдельно



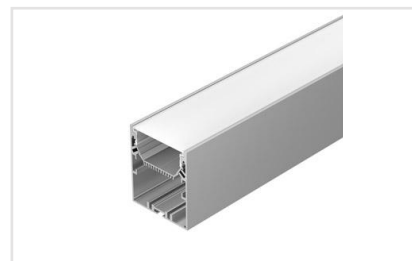
### Артикул 019306

Подвесной/накладной профиль 35x35мм для линейных светильников. Анодированный алюминий. Длина 2000мм. Цена за 1м. Экраны, заглушки отдельно.



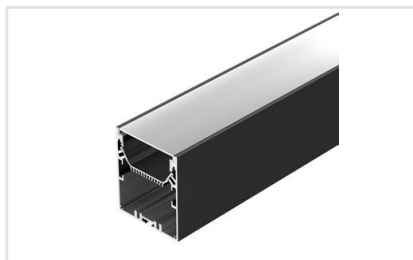
### Артикул 020462

Комплект с экраном. Подвесной/накладной профиль 35x35мм для линейных светильников, в комплекте с матовым экраном. Анодированный алюминий. Длина 2500мм. Цена за комплект 2,5м.



### Артикул 028993

Подвесной/накладной профиль 60x70мм для линейных светильников. Анодированный алюминий. Отсек для БП 47x29мм. Длина 2000мм. Цена за 1м. Экраны, заглушки отдельно.



### Артикул 028973

Комплект с экраном. Подвесной/накладной профиль 60x70 мм для линейных светильников, в комплекте с матовым экраном. Цвет - чёрный. Отсек для БП 29x46мм. Длина 2500мм.



### Артикул 021753

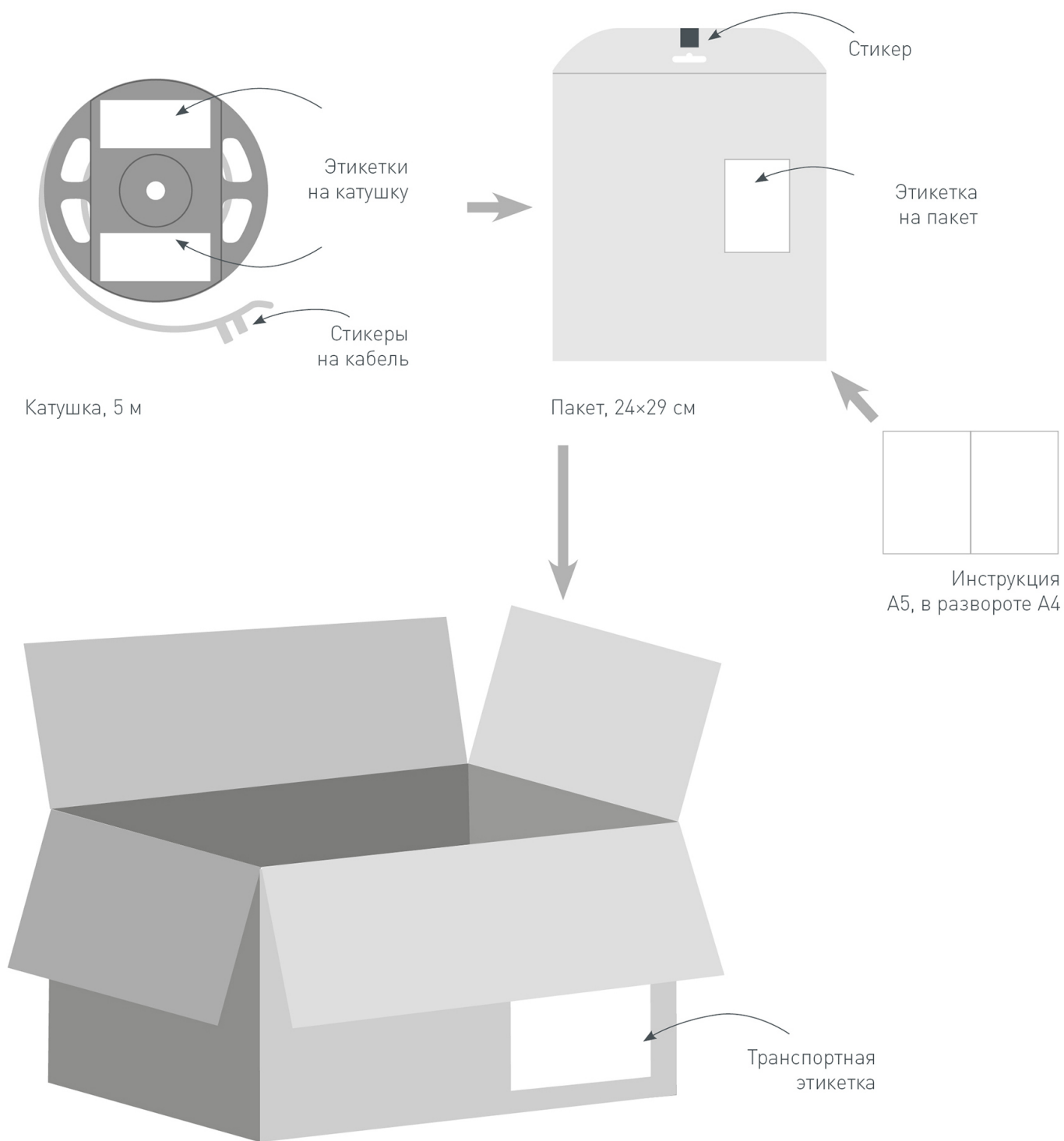
Комплект с экраном. Подвесной круглый профиль для линейных светильников, в комплекте с матовым экраном. Отсек для БП 25x14 мм. Анодированный алюминий. Длина 2000мм.



### Артикул 024076

Комплект с экраном. Подвесной профиль D=90 мм для линейных светильников в комплекте с матовым экраном. Анодированный алюминий. Длина 2500мм. Две площадки под ленту шириной 16мм.

# УПАКОВКА



Транспортный короб, 41×41×26 см  
60 катушек в коробке