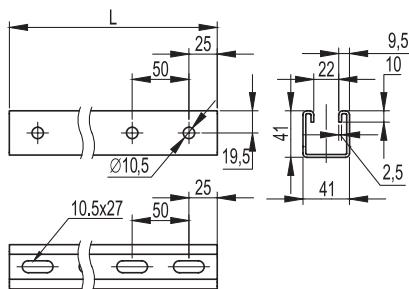
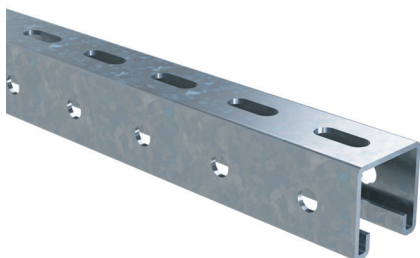


Профиль ВРМ-41



Назначение:

- монтаж консолей: ВВД-21, ВВР-21/41;
- крепление к стене;
- крепление в подвес.

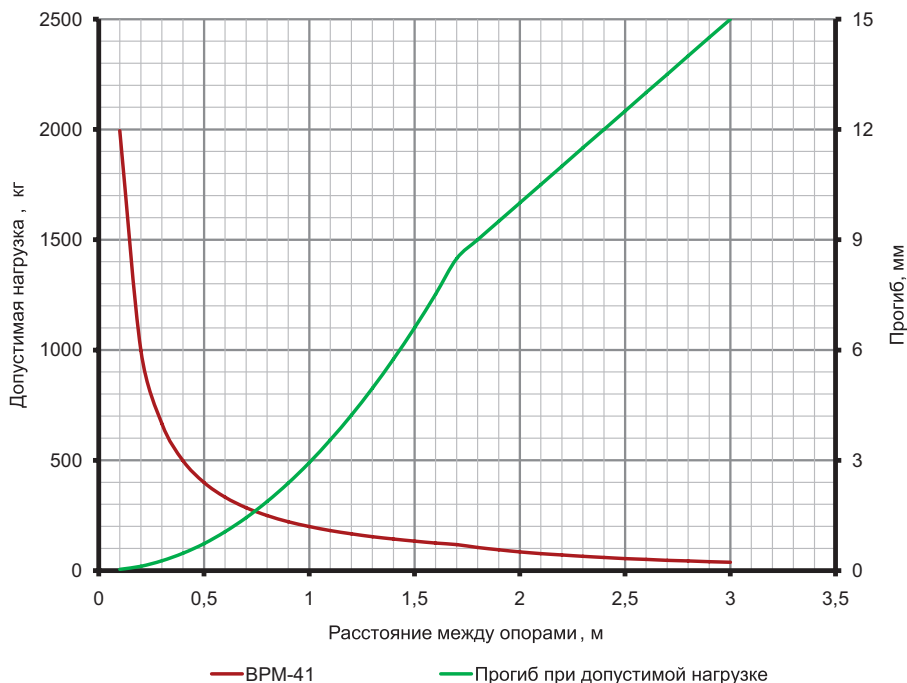
Характеристики:

- С-образный профиль;
- толщина стали – 2,5 мм.

Длина L, мм	Вес, кг	Код
300	0,76	ВРМ4103
400	1,01	ВРМ4104
500	1,26	ВРМ4105
600	1,51	ВРМ4106
700	1,76	ВРМ4107
800	2,02	ВРМ4108
1000	2,52	ВРМ4110
1200	3,02	ВРМ4112
1800	4,54	ВРМ4118
2000	5,04	ВРМ4120
3000	7,56	ВРМ4130
6000	15,12	ВРМ4160

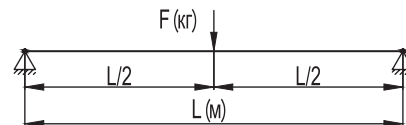
Помимо стандартных длин возможно изготовление профилей любой длины в интервале от 300 до 3000 мм с шагом 100 мм.

Графики нагрузки



Условия расчета профиля

- для исполнений 1, 2 и 4;
- испытания по ГОСТ Р 52868 п.10.8.2.3;
- схема нагружения рассчитана для шарнирно закрепленного профиля длиной L (мм), с приложенной нагрузкой F (кг) по центру профиля;
- $[\sigma]=165$ МПа – допустимые напряжения для холоднодеформированной стали с учетом коэффициента надежности по материалу;
- нагрузки F (кг) и прогибы f (мм) рассчитаны с учетом того, что допустимые напряжения для стали $[\sigma]$ и максимальный прогиб, равный L/200, не превышаются.



Рекомендуемый комплект для крепления консолей к профилю ВРЛ-41 и ВРМ-41

Код	Описание	Кол-во, шт.
СМ041030	винт для крепления к С-образному профилю, М10х30	2
СМ101000	гайка с насечкой, препятствующей отвинчиванию, М10	2