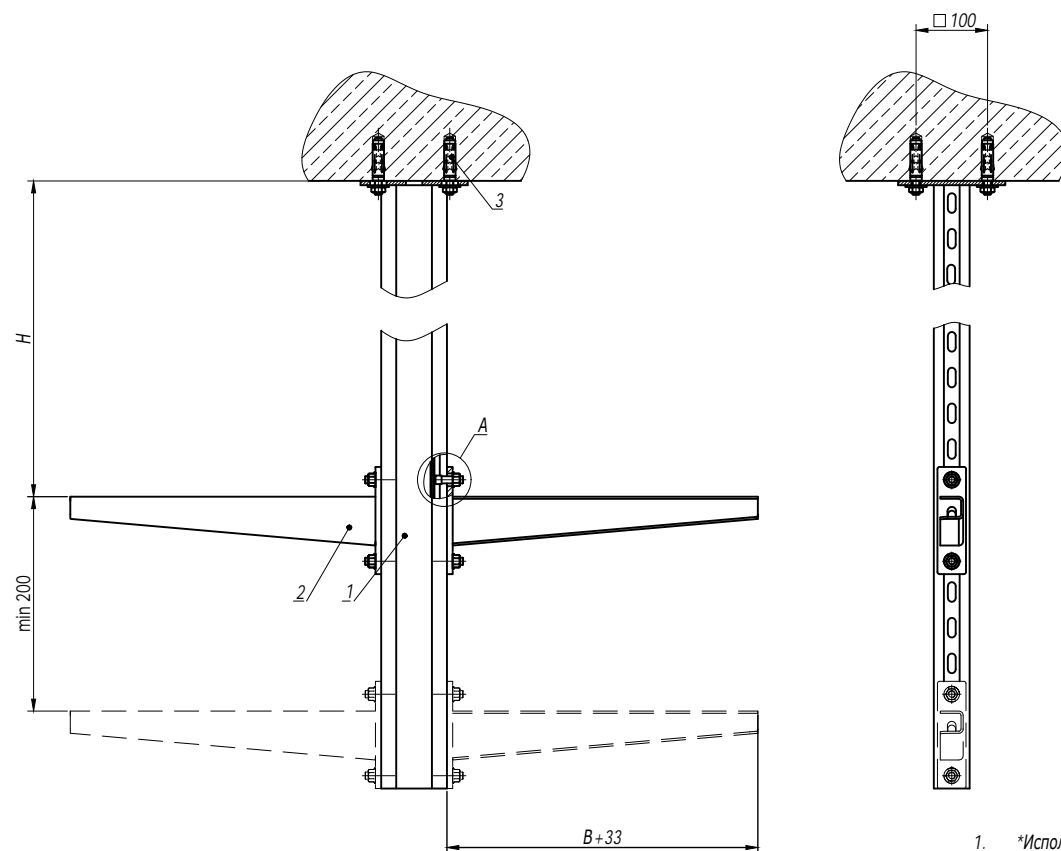
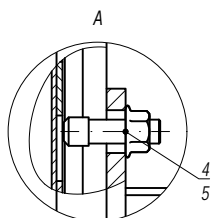


Подвес BSD-92



1. \*Использовать совместно с шайбой М10 DIN 9021 (СМ121000), 2 шт. на одну консоль.
2. H - высота подвеса.
3. B - ширина используемых лотков.



Поз.	Наименование	Код	Кол.	Примечание
1	Подвес BSD-92	BSD92**	1	
2	Консоль ВВН-60/ВВН-70/ВВН-80 (ВВР-41/ВВР-21/ВВД-21*)		n	
3	Анкер со шпилькой М10	СМ441060	4	DKC-2018.M5.01
4	Винт для крепления к профилю М10х30	СМ041030	n-2	
5	Гайка с насечкой М10 DIN 6923	СМ101000	n-2	

DKC-2018.B5.07

Лист

2

Инов. № подл.	Подпись и дата	Взаим. инв. №

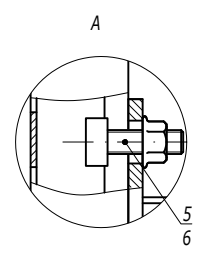
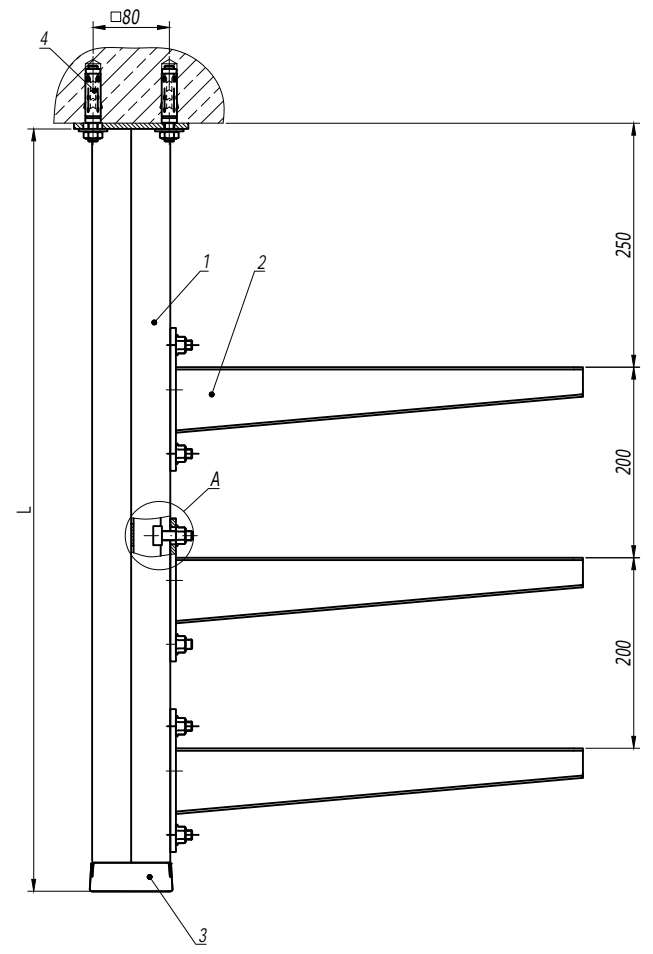
Изм.	Кол.уч.	Лист	№ док.	Подпись	Дата

Таблица 1  
Конфигурация подвеса

Количество консолей, n	1	2	3	4	5	6
Длина подвеса L, мм	400	600	800	1000	1200	1400
Максимальная ширина лотков, мм	600		500	400		

Таблица 2

Код	ВВН6020	ВВН6030	ВВН6040	ВВН6050	ВВН6060
Максимально допустимая нагрузка на одну консоль типа ВВН-60, кг	50	80	100	150	150



1. В таблице 1 указаны конфигурации стойки, которые рассчитаны для нагрузок, указанных в таблице 2. При изменении конфигурации стоек или нагрузки необходимо проводить дополнительный расчет.
2. При загрузке лотков кабели необходимо распределять равномерно по лотку одного яруса и только после этого приступать к загрузке следующего яруса. Нагружать все ярусы на край консоли запрещено.
3. Для консоли ВВР-41 дополнительно использовать шайбы М10 DIN9021 СМ121000 - 2 шт на консоль.

Поз.	Наименование	Код	Кол.	Примечание
1	Подвес BSD-41	BSD41**	1	
2	Консоль ВВН -70/ВВН -60/ВВР-41		n	
3	Заглушка торцевая ВРО	ВРО4182	1	
4	Анкер со шпилькой М10	СМ441060	4	DKC-2018.M5.01
5	Винт для крепления к профилю М10х30	СМ041030	2n	
6	Гайка с насечкой М10 DIN 6923	СМ101000	2n	

DKC-2018.B5.08

Изм.	Кол.уч.	Лист	№док.	Подпись	Дата
Разработал		Тиунов И.А.			09.18
Проверил		Черединыченко Г.А.			09.18
Утвердил		Дядичко А.В.			09.18

Подвес к потолку односторонний

Стадия	Лист	Листов
	1	2



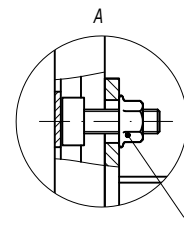
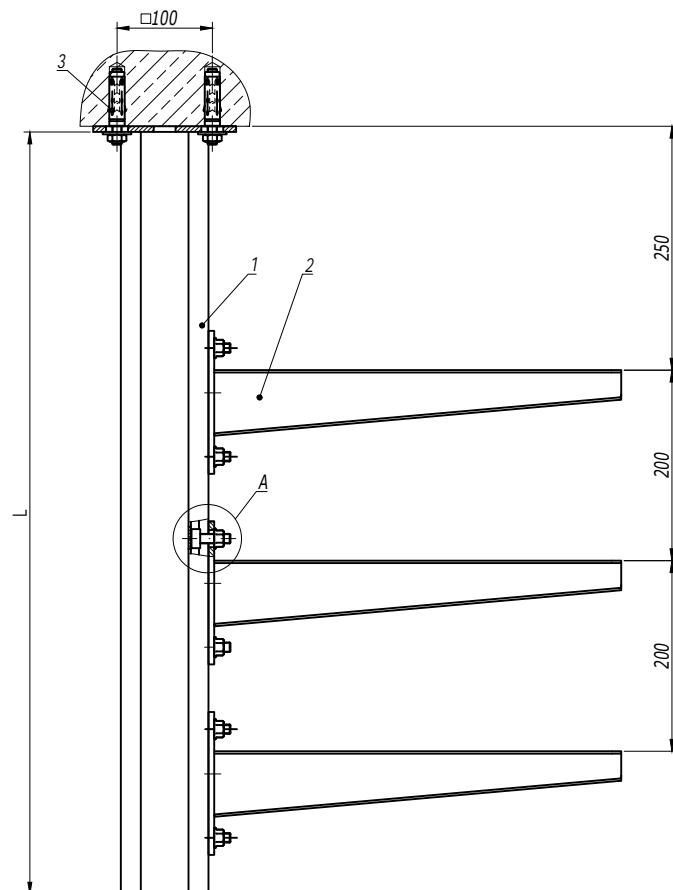
Инов. № подл.      Подпись и дата      Взаим. инв. №

Таблица 1  
Конфигурация подвеса

Количество консолей, $n$	3	4	5	6
Длина подвеса $L$ , мм	800	1000	1200	1400
Максимальная ширина лотков, мм	600			

Таблица 2

Код	ВВН6050	ВВН6060
Максимально допустимая нагрузка на одну консоль типа ВВН-60, кг	150	150



1. В таблице 1 указаны конфигурации стойки, которые рассчитаны для нагрузок, указанных в таблице 2. При изменении конфигурации стоек или нагрузки необходимо проводить дополнительный расчет.
2. При загрузке лотков кабеля необходимо распределять равномерно по лотку одного яруса и только после этого приступать к загрузке следующего яруса. Нагружать все ярусы на край консоли запрещено.
3. Для консоли ВВР-41 дополнительно использовать шайбы М10 DIN9021 СМ121000 - 2 шт на консоль.

Поз.	Наименование	Код	Кол.	Примечание
1	Подвес BSD-92	BSD92**	1	
2	Консоль ВВН -70/ВВН -60/ВВР-41		$n$	
3	Анкер со шпилькой М10	СМ441060	4	DKC-2018.М5.01
4	Винт для крепления к профилю М10х30	СМ041030	2 $n$	
5	Гайка с насечкой М10 DIN 6923	СМ101000	2 $n$	

Изм.	Кол.уч.	Лист	№док.	Подпись	Дата
------	---------	------	-------	---------	------

DKC-2018.В5.08

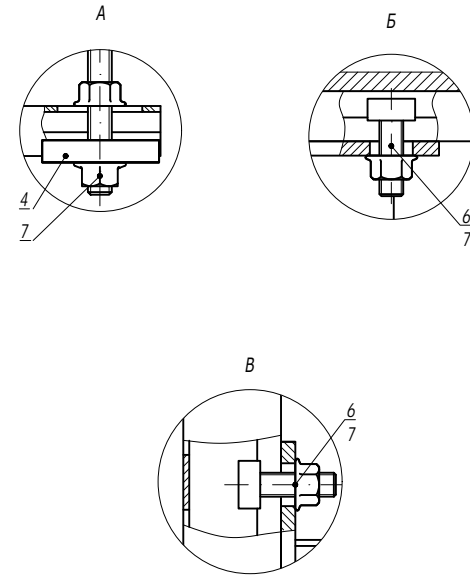
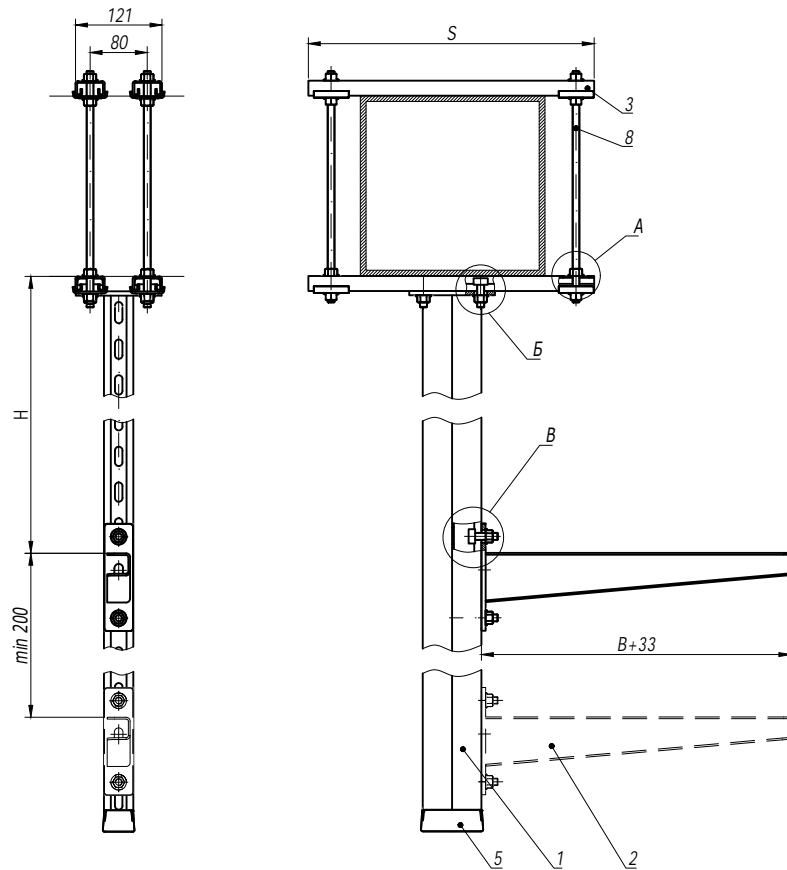
Лист

2

Ивн. № подл.

Подпись и дата

Взаим. ивн. №



1. \*Использовать совместно с шайбой M10 DIN 9021 (CM121000), 2 шт. на одну консоль.
2. H - высота подвеса.
3. B - ширина используемых лотков.

Поз	Наименование	Код	Кол.	Примечание
1	Подвес BSD-41/BSD-21/BSP-21	BSD41**/ BSD21**/ BSP21**	1	
2	Консоль ВВН-70/ВВН-60 (ВВР-41/ВВР-21/ВВД-21*)		n	
3	Профиль ВРЛ-21/Профиль ВРМ-21	ВРЛ21**/ ВРМ21**	4	
4	Опорная пластина для С-образных профилей ВНМ-41	ВНМ4141	4	
5	Заглушка торцевая ВРО	ВРО4182	1	
6	Винт для крепления к профилю М10х30	СМ041030	n-2+4	
7	Гайка с насечкой М10 DIN 6923	СМ101000	n-2+20	
8	Шпилька резьбовая М10 DIN 975/976	СМ201001	4	

DKC-2018.B5.13

Изм.	Кол.уч.	Лист	№докум.	Подпись	Дата
Разработал		Тиунов И.А.			09.18
Проверил		Чередищенко Г.А.			09.18
Утвердил		Дядичко А.В.			09.18

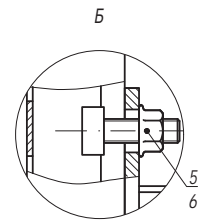
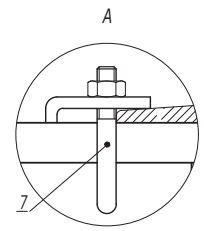
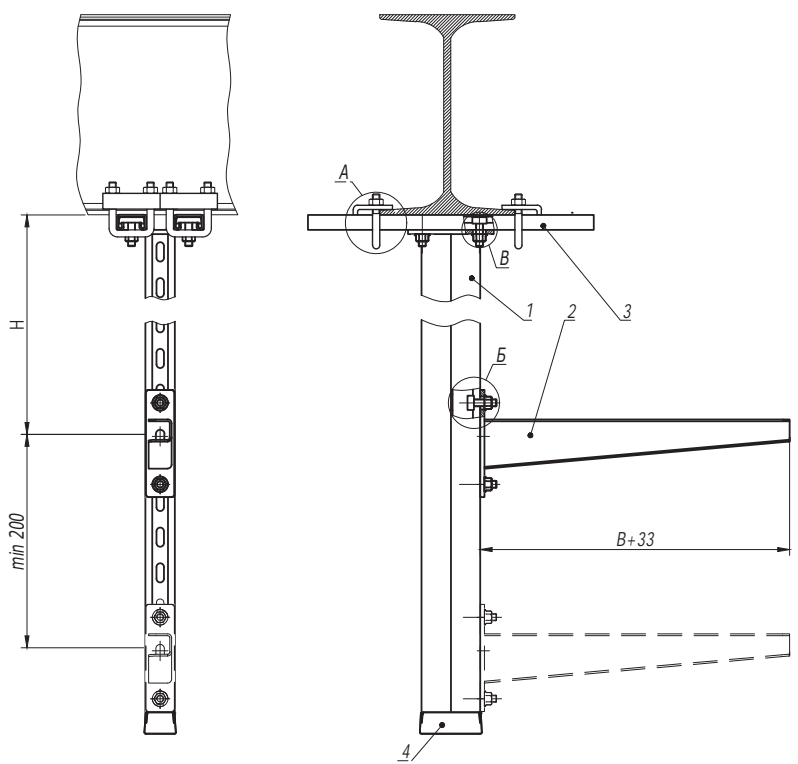
Крепление подвеса вдоль/поперек балки

Стадия	Лист	Листов
		1

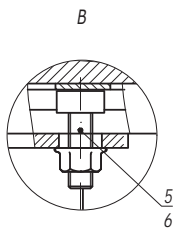
Взаим. инв. №

Подпись и дата

Инв. № подл.



1. \*Использовать совместно с шайбой M10 DIN9021 (CM121000), 2 шт. на одну консоль.
2. H - высота подвеса.
3. B - ширина используемых лотков.



Инов. № подл. Подпись и дата Взаим. инов. №

Поз.	Наименование	Код	Кол.	Примечание
1	Подвес BSD-41/BSD-21/BSP-21	BSD41**/ BSD21**/ BSP21**	1	
2	Консоль ВВН-70/ВВН-60 (ВВР-41/ВВР-21/ВВД-21*)		n	
3	Профиль ВРЛ-41/ВРМ-41	ВРЛ41**/ ВРМ41**	2	
4	Заглушка торцевая ВРО	ВРО41**	1	
5	Винт для крепления к профилю М10х30	СМ041030	n-2+4	
6	Гайка с насечкой М10 DIN 6923	СМ101000	n-2+4	
7	Крепеж к металлическим балкам/Закрывающая трубуцина М10	ВМН1010НДЗ/СМ301 001	4	

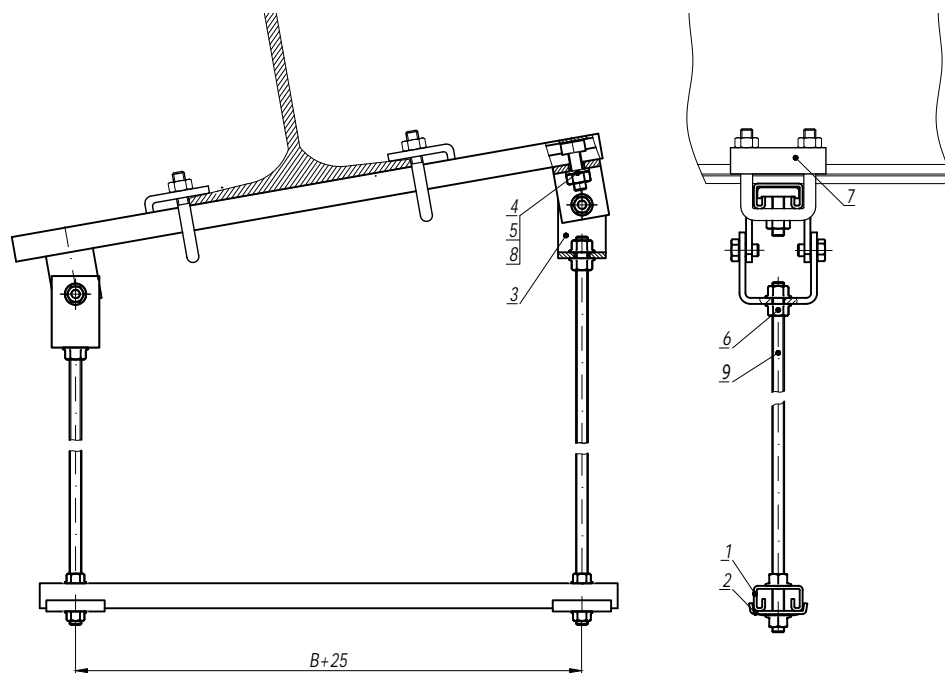
DKC-2018.B5.15

Изм.	Кол.уч.	Лист	№докум.	Подпись	Дата
Разработал	Тиунов И.А.				09.18
Проверил	Чередищенко Г.А.				09.18
Утвердил	Дядичко А.В.				09.18

Крепление подвеса вдоль/поперек двутавра

Стадия	Лист	Листов
	-	1





1.  $H$  - высота подвеса.
2.  $B$  - ширина используемых лотков.

Поз.	Наименование	Код	Кол.	Примечание
1	Профиль ВРL-21/ВРМ-21	ВРL41**/ ВРМ41**	2	
2	Опорная пластина	ВНМ4141	2	
3	Универсальный шарнир BSV-10	BSV1012	2	
4	Винт для крепления к профилю М10х30	СМ041030	2	
5	Гайка шестигранная М10 DIN 934	СМ111000	2	
6	Гайка с насечкой М10 DIN 6923	СМ101000	8	
7	Крепеж к металлическим балкам/Закрывающая струбцина М10	ВМН1010НDZ/ СМ301001	2	
8	Шайба М10 DIN125	СМ241000	2	
9	Шпилька резьбовая М10 DIN 975	СМ201001/ СМ201002	2	

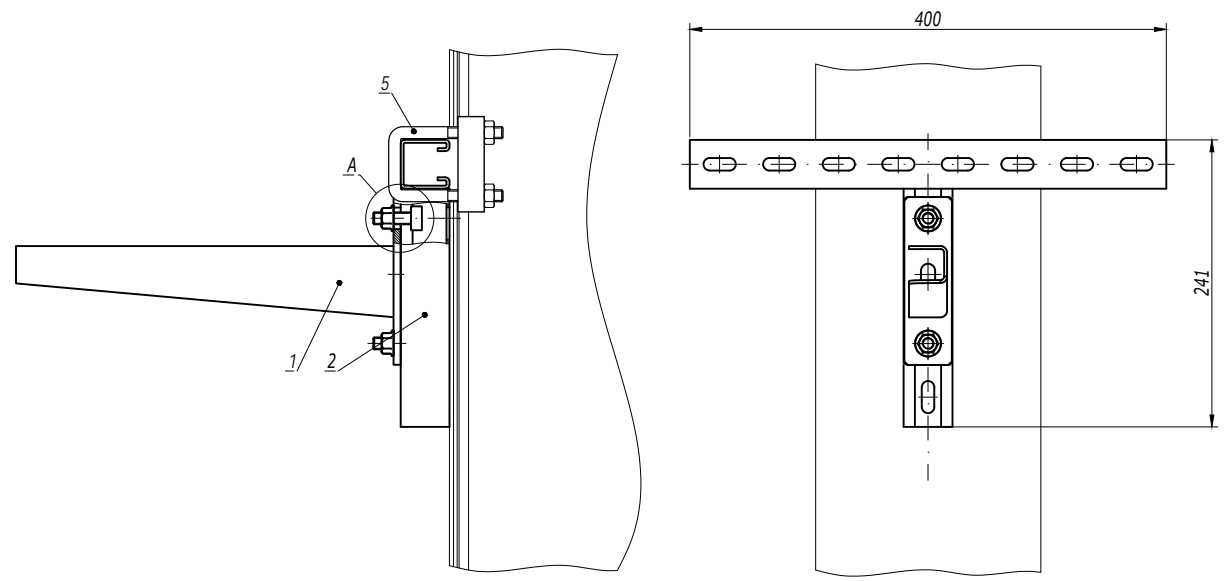
**DKC-2018.B5.18**

Изм.	Кол.уч.	Лист	№ док.	Подпись	Дата	Стадия	Лист	Листов
Разработал		Тиунов И.А.			09.18	Подвес на шпильках и профиле к наклонной балке		1
Проверил		Чередищенко Г.А.			09.18			
Утвердил		Дядичко А.В.			09.18			

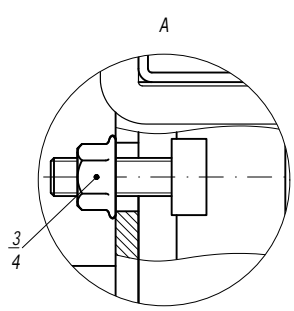
**DKC**

Инов. № подл. \_\_\_\_\_  
 Подпись и дата \_\_\_\_\_  
 Взаим. инв. № \_\_\_\_\_

Крепление в один уровень



1. \*Использовать совместно с шайбой M10 DIN 9021 (CM121000), 2 шт. на одну консоль.



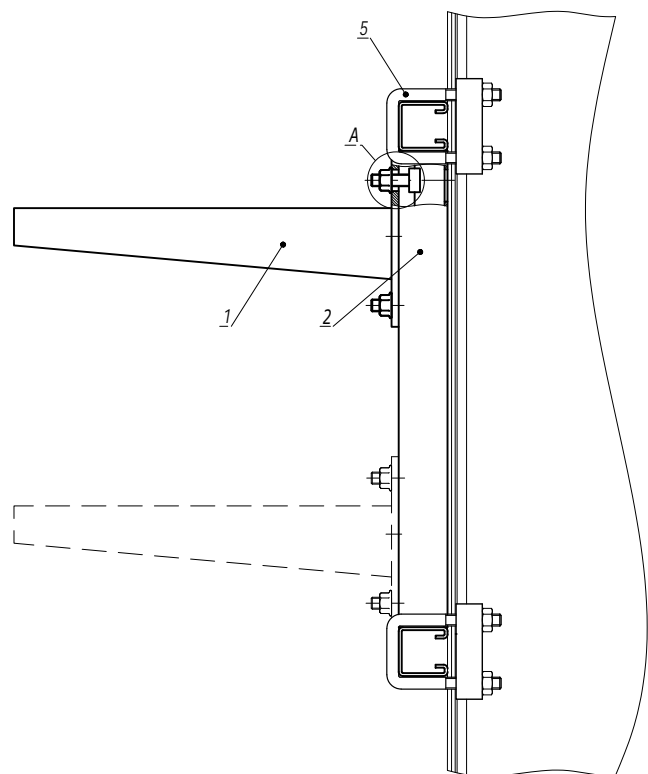
Поз.	Наименование	Код	Кол.	Примечание
1	Консоль ВВН-70/ВВН-60 (ВВР-41/ВВР-21/ВВД-21*) горячеоцинкованная		1	
2	Крепление Т-образное	ВМН3020НDZ	1	
3	Винт для крепления к профилю М10х30	СМ041030	2	
4	Гайка с насечкой М10 DIN 6923	СМ101000	2	
5	Крепеж к металлическим балкам/Закрывающая трубуцина М10	ВМН1010НDZ/ СМ301001	2	

DKC-2018.B5.19

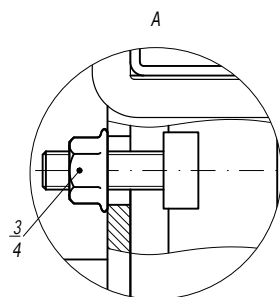
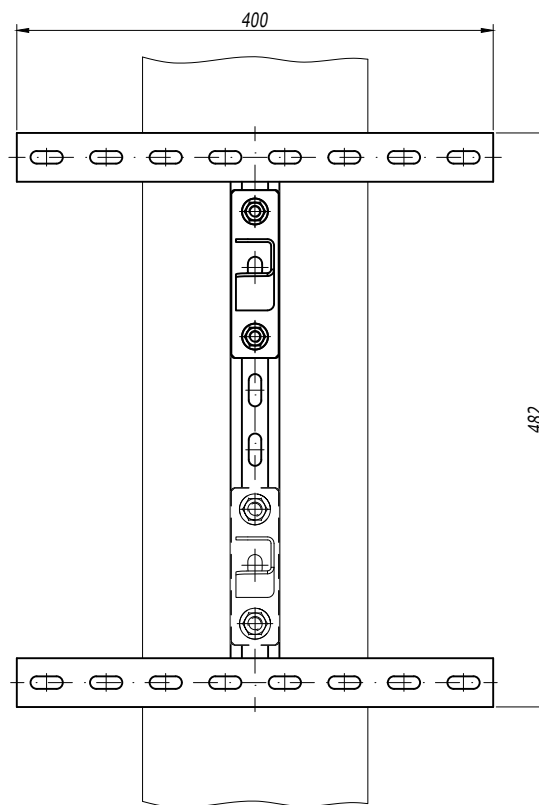
Изм.	Кол.уч	Лист	№ док.	Подпись	Дата
Разработал		Тиунов И.А.			09.18
Проверил		Чередищенко Г.А.			09.18
Утвердил		Дядичко А.В.			09.18

Крепление к вертикальной балке	Стадия	Лист	Листов
		1	3

Инв. № подл. Подпись и дата Взам. инв. №



Крепление в два уровня



1. \*Использовать совместно с шайбой M10 DIN 9021 (СМ121000), 2 шт. на одну консоль.

Поз.	Наименование	Код	Кол.	Примечание
1	Консоль ВВН-70/ВВН-60 (ВВР-41/ВВР-21/ВВД-21*) горячеоцинкованная		2	
2	Крепление Н-образное	ВМН4040НДЗ/ ВМН4020НДЗ	1	
3	Винт для крепления к профилю М10х30	СМ041030	4	
4	Гайка с насечкой М10 DIN 6923	СМ101000	4	
5	Крепеж к металлическим балкам/Закрывающая струбцина М10	ВМН1010НДЗ/ СМ301001	4	

Инов. № подл.

Подпись и дата

Взаим. инв. №

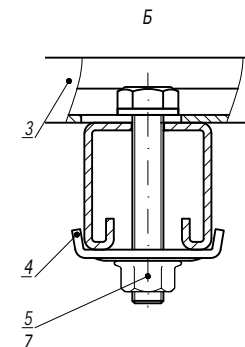
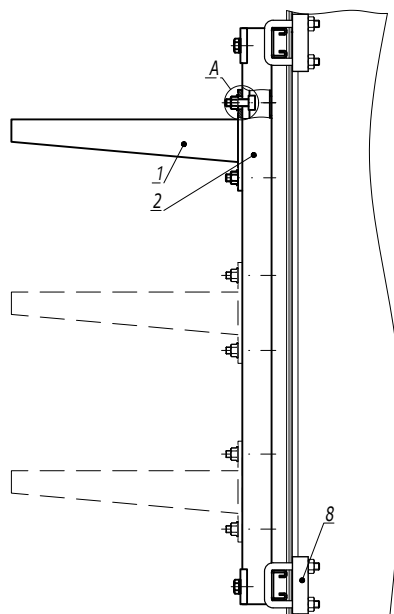
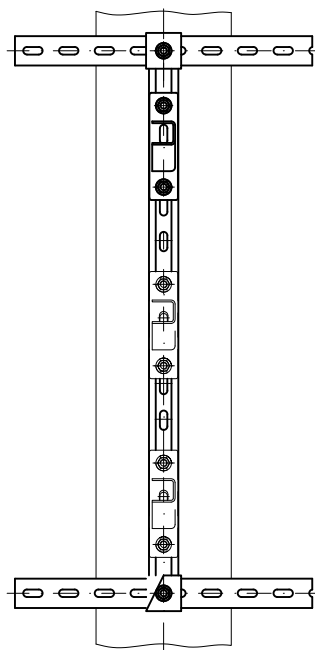
Изм. Кол.уч. Лист №док. Подпись Дата

DKC-2018.B5.19

Лист  
2

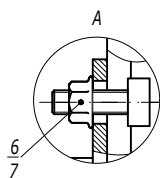


## Крепление в несколько уровней



1. \*Использовать совместно с шайбой M10 DIN 9021 (СМ121000), 2 шт. на одну консоль.
2. \*\* При использовании профиля ВРL-21/ВРМ-21 поз.2, болт М10х60 поз.10 следует заменить на болт М10х40 (СМ081040).

↑  
Б



Поз.	Наименование	Код	Кол.	Примечание
1	Консоль ВВН-70/ВВН-60 (ВВР-41/ВВР-21/ВВД-21*) горячеоцинкованная		n	
2	Профиль ВРL-41/ВРМ-41/ВРL-21/ВРМ-21**	ВРL41**/ ВРМ41**/ ВРL41**/ ВРМ21**	2	
3	Профиль ВРL-41/ВРМ-41		1	
4	Опорная пластина для С-образных профилей ВНМ-41	ВНМ4141	2	
5	Болт с шестигранной головкой М10х60 DIN 933	СМ081060	2	
6	Винт для крепления к профилю М10х30	СМ041030	n-2	
7	Гайка с насечкой М10 DIN 6923	СМ101000	n-2	
8	Крепёж к металлическим балкам/Закрывающая трубка М10	ВМН1010НДЗ/СМ301 001	4	

DKC-2018.B5.19

Лист

3

Взаим. инв. №

Подпись и дата

Инв. № подл.

Изм.	Кол.уч.	Лист	№док.	Подпись	Дата

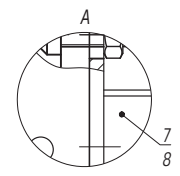
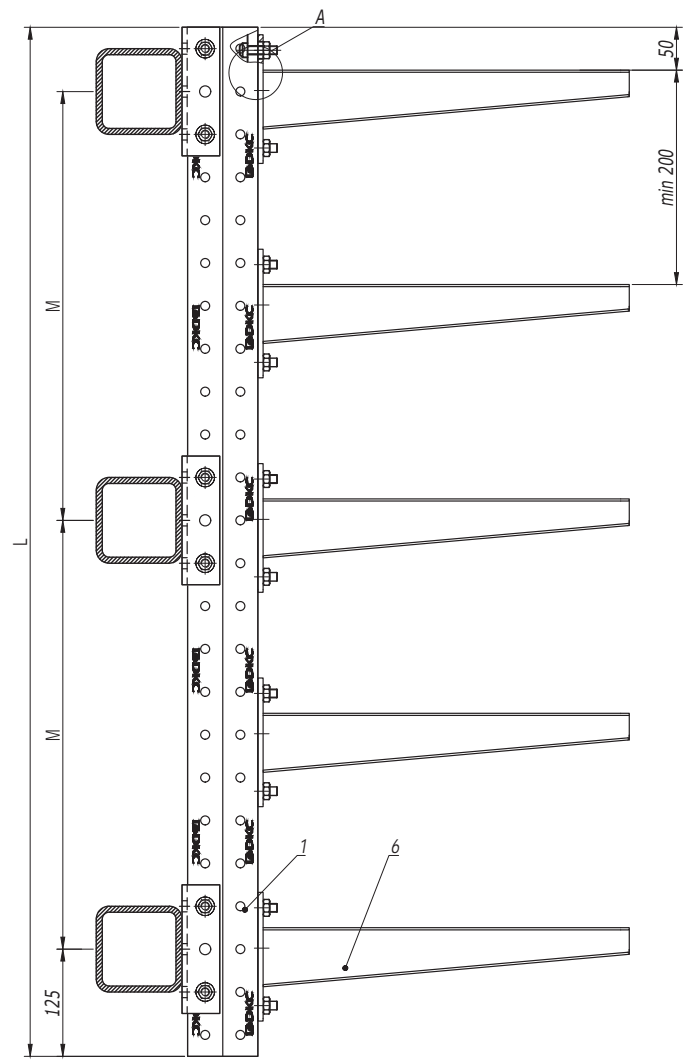
Стойка из двойного С-образного профиля и BSW-41

Таблица 1  
Конфигурация стойки

Длина профиля L, мм	400	600	800	1000	1200	1600	2000	2400	3000
Шаг прогонов M, мм	250	450	300	400	500	700	450	550	550
Количество прогонов, т	1	2	3			5		6	

Таблица 2

Код	ВВН6020	ВВН6030	ВВН6040	ВВН6050	ВВН6060
Максимально допустимая нагрузка на одну консоль типа ВВН-60, кг	170	125	180	145	190
Код	ВВН7020	ВВН7030	ВВН7040	ВВН7050	ВВН7060
Максимально допустимая нагрузка на одну консоль типа ВВН-70, кг	265	190	250	240	225



1. Сварной шов и крепление BSW-41, необходимо обработать цинковой спрей краской 37039HDZ.
2. В таблице 1 указаны конфигурации стойки, которые рассчитаны для нагрузок, указанных в таблице 2. При изменении конфигурации стоек или нагрузки необходимо проводить дополнительный расчет.
3. Все коды приведены в исполнении 1. Исполнение по типу антикоррозионного покрытия выбирать в соответствии с пояснительной запиской к данному альбому.

Ивл. № подл. | Подпись и дата | Взаим. ивл. №

Поз.	Наименование	Код	Кол.	Примечание
1	Профиль С-образный BPD-41		1	
2	Приварное крепление BSW-41	BSW4101	т	
3	Болт с шестигранной головкой M10x80 DIN 933	CM081080	2т	
4	Шайба с узкими полями Ø10 DIN 125	CM241000	4т	
5	Гайка шестигранная M10 DIN 934	CM111000	2т	
6	Консоль		п	см. табл. 2
7	Винт для крепления к профилю M10x30	CM041030	2п	
8	Гайка с насечкой M10 DIN 6923	CM101000	2п	

DKC-2018.B5.20

Изм.	Кол.уч.	Лист	№ док.	Подпись	Дата
Разработал		Тиунов И.А.			09.18
Проверил		Чередищенко Г.А.			09.18
Утвердил		Дядичко А.В.			09.18

Стойка на горизонтальных прогонах

Стадия	Лист	Листов
	1	5



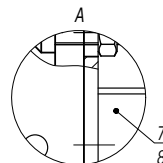
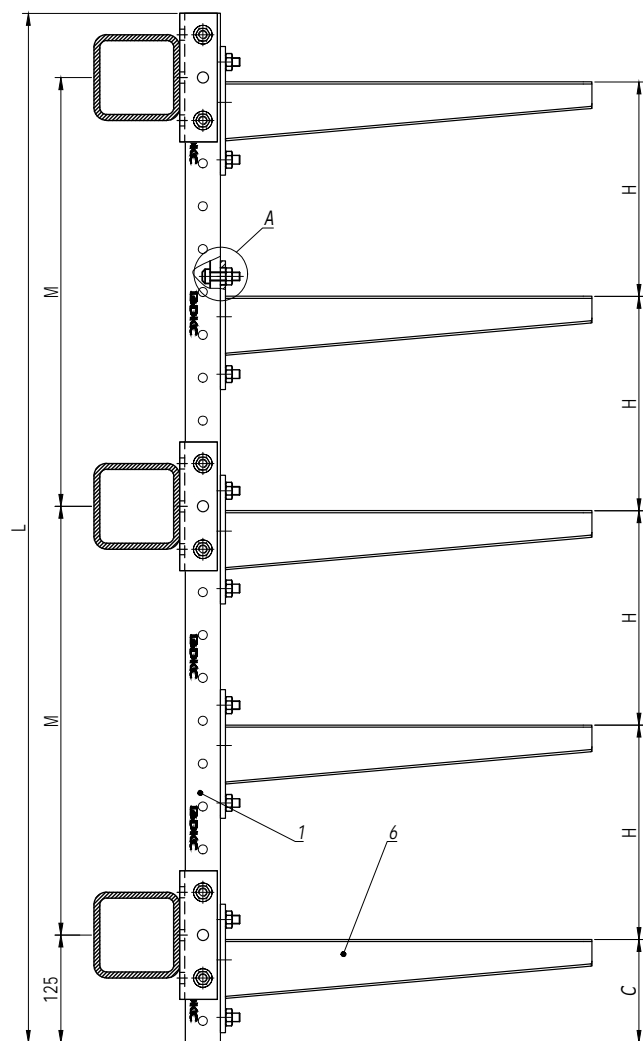
## Стойка из С-образного профиля и BSW-41

Таблица 1  
Конфигурация стойки

Длина профиля L, мм	400	600	800	1000	1200	1600
Шаг прогонов M, мм	250	450	300	400	500	700
Количество прогонов, т	2		3			

Таблица 2

Код консоли ВВР-41	ВВР4120	ВВР4130	ВВР4140	ВВР4150	ВВР4160
Код консоли ВВН-60	ВВН6020	ВВН6030	ВВН6040	ВВН6050	ВВН6060
Максимально допустимая нагрузка на одну консоль, кг	170	130	100	80	65



1. Сварной шов и крепление BSW-41, необходимо обработать цинковой спрей краской 37039HDZ.
2. В таблице 1 указаны конфигурации стойки, которые рассчитаны для нагрузок, указанных в таблицах 2-3. При изменении конфигурации стоек или нагрузки необходимо проводить дополнительный расчет.
3. Для консоли ВВР-41 дополнительно использовать шайбы M10 DIN9021 CM121000 - 2 шт на консоль.

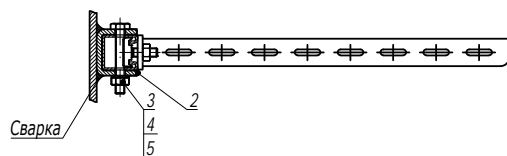
Поз.	Наименование	Код	Кол.	Примечание
1	Профиль С-образный ВРМ-41		1	
2	Приварное крепление BSW-41	BSW4101	т	
3	Болт с шестигранной головкой M10x80 DIN 933	CM081080	2т	
4	Шайба с узкими полями Ø10 DIN 125	CM241000	4т	
5	Гайка шестигранная M10 DIN 934	CM111000	2т	
6	Консоль		п	см. табл. 2-3
7	Винт для крепления к профилю M10x30	CM041030	2п	
8	Гайка с насечкой M10 DIN 6923	CM101000HDZ	2п	

DKC-2018.B5.20

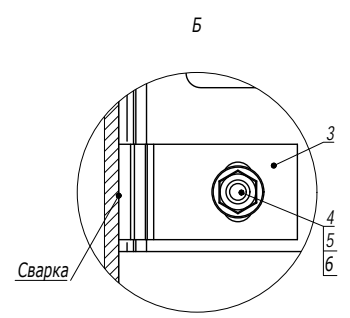
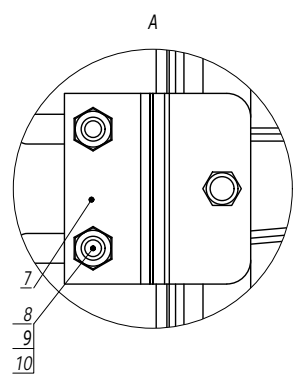
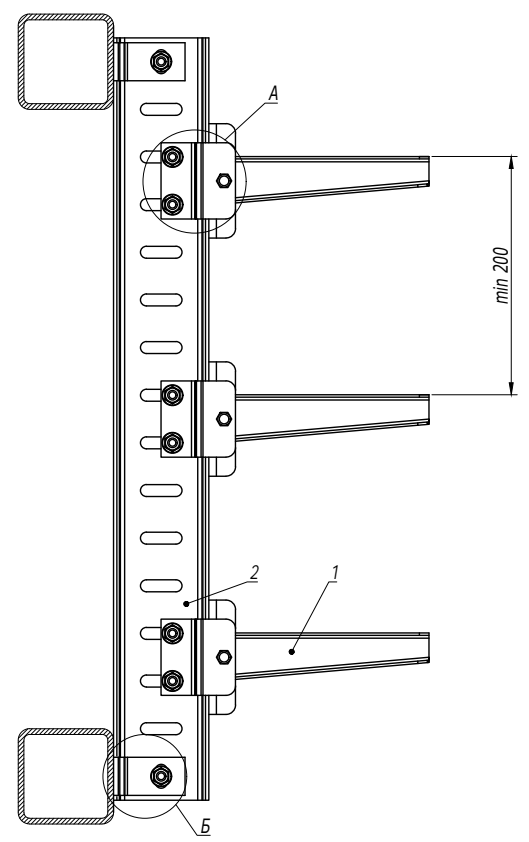
Лист

2

Инв. № подл.      Подпись и дата      Взаим. инв. №



Стойка из I-образного профиля и ВРМ-50



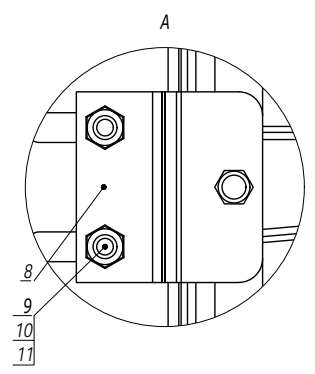
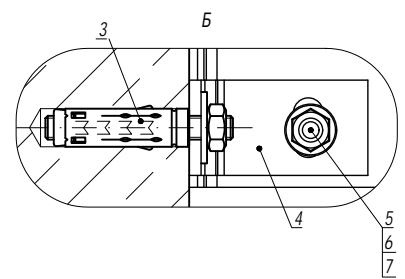
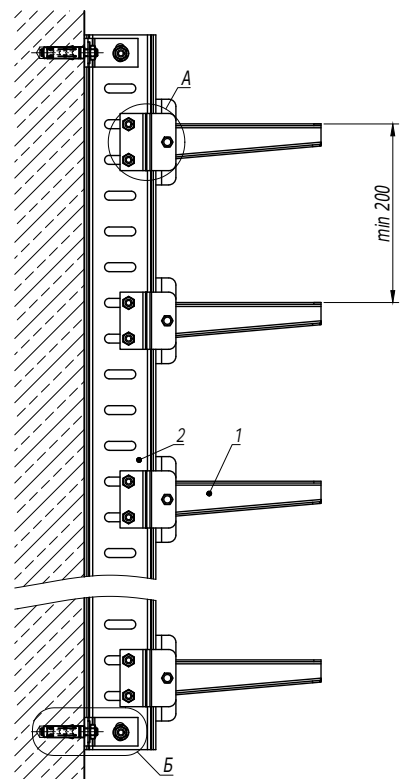
Инов. № подл.      Подпись и дата      Взаим. инов. №

Поз.	Наименование	Код	Кол.	Примечание
1	Консоль ВВН-75	ВВН75**	n	
2	Профиль ВРМ-50	ВРМ5010НДЗ	1	
3	Пластина для крепления I-образного профиля к стене	ВМД2032НДЗ	4	
4	Болт с шестигранной головкой М12х40 DIN 933	СМ081240НДЗ	2	
5	Гайка с насечкой М12 DIN 6923	СМ101200НДЗ	2	
6	Шайба М12 DIN 125	СМ241200НДЗ	2	
7	Соединительная пластина для консоли ВВН-75		n	
8	Болт с шестигранной головкой М10х35 DIN 933		n-3	Поставляется в комплекте с консолью
9	Гайка шестигранная М10 DIN 934		n-3	
10	Шайба М10 DIN 125		n-3	

Изм.	Кол.уч.	Лист	№док.	Подпись	Дата

DKC-2018.В5.20

Стойка из I-образного профиля  
Консоль ВВН-75



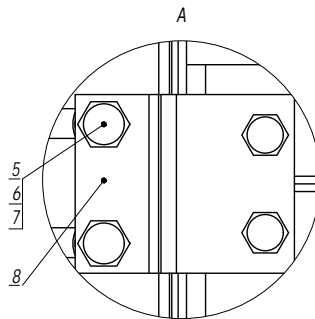
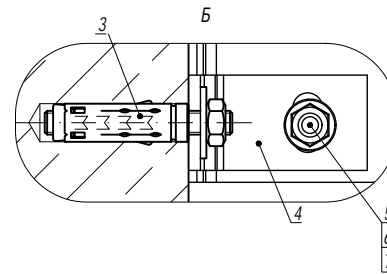
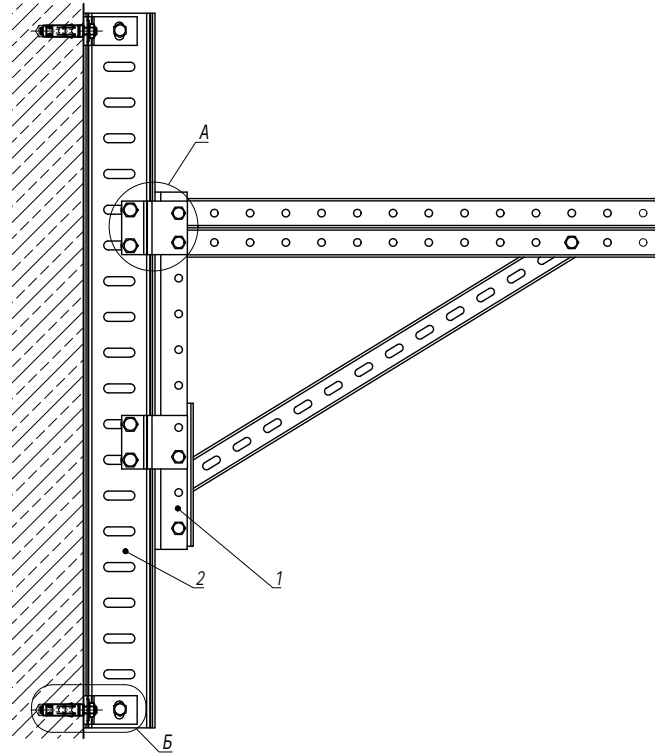
Поз.	Наименование	Код	Кол.	Примечание
1	Консоль ВВН-75	ВВН75**	n	
2	Профиль ВРМ-50	ВРМ50**	1	
3	Анкер стандартный со шпилькой М10	СМ441060	4	DKC-2018.М5.01
4	Пластина для крепления I-образного профиля к стене	ВМД2032HDZ	4	
5	Болт с шестигранной головкой М12х40 DIN 933	СМ081240HDZ	2	
6	Гайка с насечкой М12 DIN 6923	СМ101200HDZ	2	
7	Шайба М12 DIN 125	СМ241200	2	
8	Соединительная пластина для консоли ВВН-75		n	
9	Болт с шестигранной головкой М10х35 DIN 933		n-3	Поставляется в комплекте с консолью
10	Гайка шестигранная М10 DIN 934		n-3	
11	Шайба М10 DIN 125		n-3	

DKC-2018.В5.21

Ив. № подл.      Подпись и дата      Взаим. инв. №

Изм. Кол.уч. Лист №док. Подпись Дата

Стойка из I-образного профиля  
Консоль BBD-41



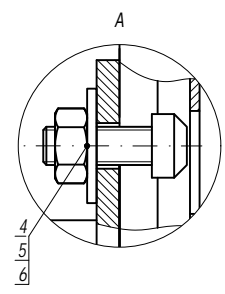
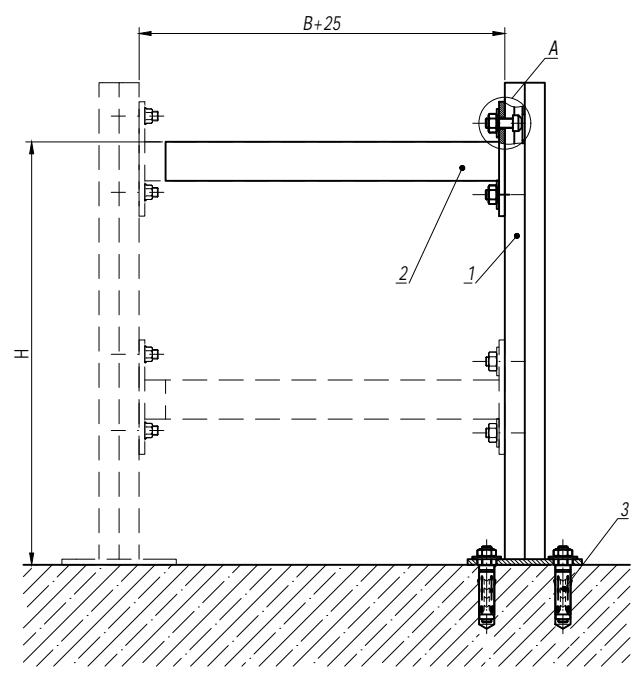
Поз.	Наименование	Код	Кол.	Примечание
1	Консоль BBD-41	BBD41**	1	
2	Профиль ВРМ-50	ВРМ50**	1	
3	Анкер стандартный со шпилькой М10	СМ441060	4	DKC-2018.М5.01
4	Пластина для крепления I-образного профиля к стене	ВМД2032HDZ	4	
5	Болт с шестигранной головкой М12х40 DIN 933	СМ081240HDZ	6	
6	Гайка с насечкой М12 DIN 6923	СМ101200HDZ	6	
7	Шайба М12 DIN 125	СМ241200	6	
8	Соединительная пластина для консоли BBD-41	ВМД2001HDZ	2	

Ивл. № подл.      Подпись и дата      Взаим. ивл. №

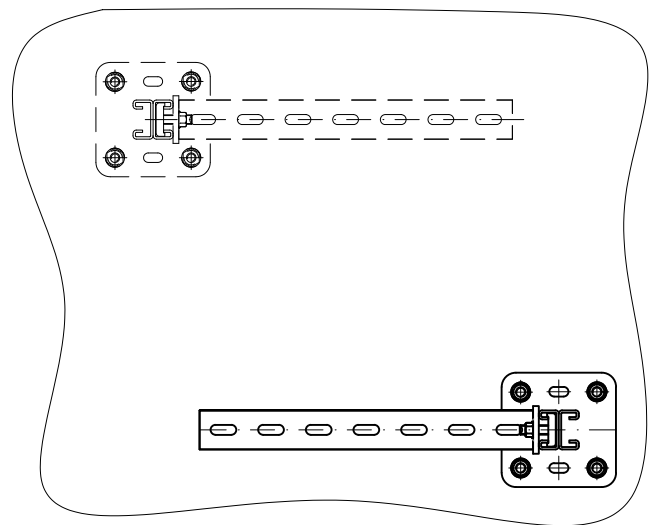
Изм.	Кол.уч.	Лист	№док.	Подпись	Дата
------	---------	------	-------	---------	------

DKC-2018.В5.21

Лист  
4



- 1. H - высота подвеса.
- 2. B - ширина используемых лотков.



Поз.	Наименование	Код	Кол.	Примечание
1	Подвес BSD-21	BSD21**	1	
2	Консоль ВВР-41/ВВР-21/ВВД-21 (ВВН-70/ВВН-60)		n	
3	Анкер со шпилькой М10	СМ441060	4	DKC-2018.М5.01
4	Винт для крепления к профилю М10х30	СМ041030	n-2	
5	Гайка шестигранная М10 DIN 934	СМ101000	n-2	
6	Шайба М10 DIN 9021	СМ121000	n-2	

DKC-2018.В5.22

Изм.	Кол.уч	Лист	№докум.	Подпись	Дата
Разработал			Тиунов И.А.		09.18
Проверил			Чередищенко Г.А.		09.18
Утвердил			Дядичко А.В.		09.18

Консольная опора на пол

Стадия	Лист	Листов
		1



Инов. № подл. Подпись и дата Взаим. инв. №